



Remote Servicing Suite

Procédure d'installation Windows 10 et 11

Pour installer le Remote Servicing Suite ou le User Management Suite, procéder de la façon suivante :

- 1. Faites d'abord toutes les mises à jour de votre PC**
- 2. Utilisez de préférence SQLEXPRESS 2019 fourni par nos soins ou télécharger le (SQLEXPRESS_x64_ENU).**
- 3. Installez SQL SERVER 2019 EXPRESS en suivant les instructions des pages suivantes.**
- 4. Installez RSS ou UMS de version 3.57 ou supérieure en suivant les instructions des pages 12 et suivantes.**
- 5. Faites la mise à jour au dernier patch que vous trouverez sur notre site :**
[rassecurity.com>support>logiciel>HONEYWELL RSSPATCHVXXX](https://rassecurity.com/support/logiciel/HONEYWELL_RSSPATCHVXXX)

Installation de SQL EXPRESS 2019

SQL Server Installation Center

Planning
Installation
Maintenance
Tools
Resources
Options

New SQL Server stand-alone installation or add features to an existing installation
Launch a wizard to install SQL Server 2019 in a non-clustered environment or to add features to an existing SQL Server 2019 instance.

Install SQL Server Reporting Services
Launch a download page that provides a link to install SQL Server Reporting Services. An internet connection is required to install SSRS.

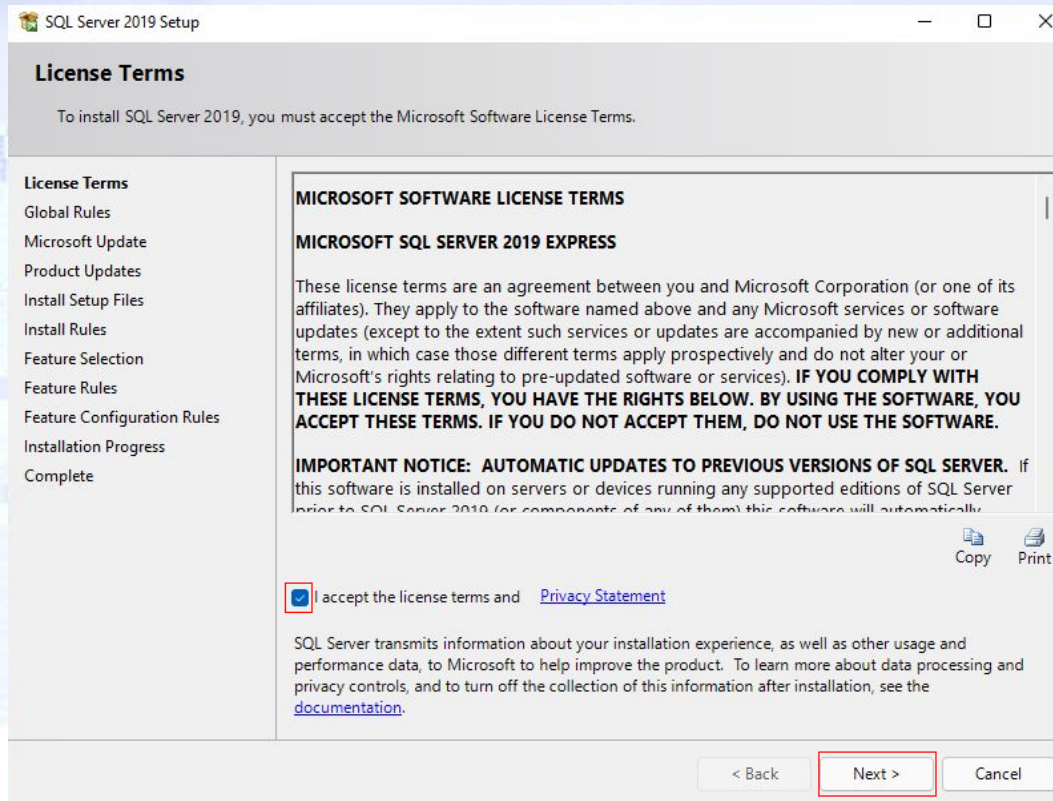
Install SQL Server Management Tools
Launch a download page that provides a link to install SQL Server Management Studio, SQL Server command-line utilities (SQLCMD and BCP), SQL Server PowerShell provider, SQL Server Profiler and Database Tuning Advisor. An internet connection is required to install these tools.

Install SQL Server Data Tools
Launch a download page that provides a link to install SQL Server Data Tools (SSDT). SSDT provides Visual Studio integration including project system support for Microsoft Azure SQL Database, the SQL Server Database Engine, Reporting Services, Analysis Services and Integration Services. An internet connection is required to install SSDT.

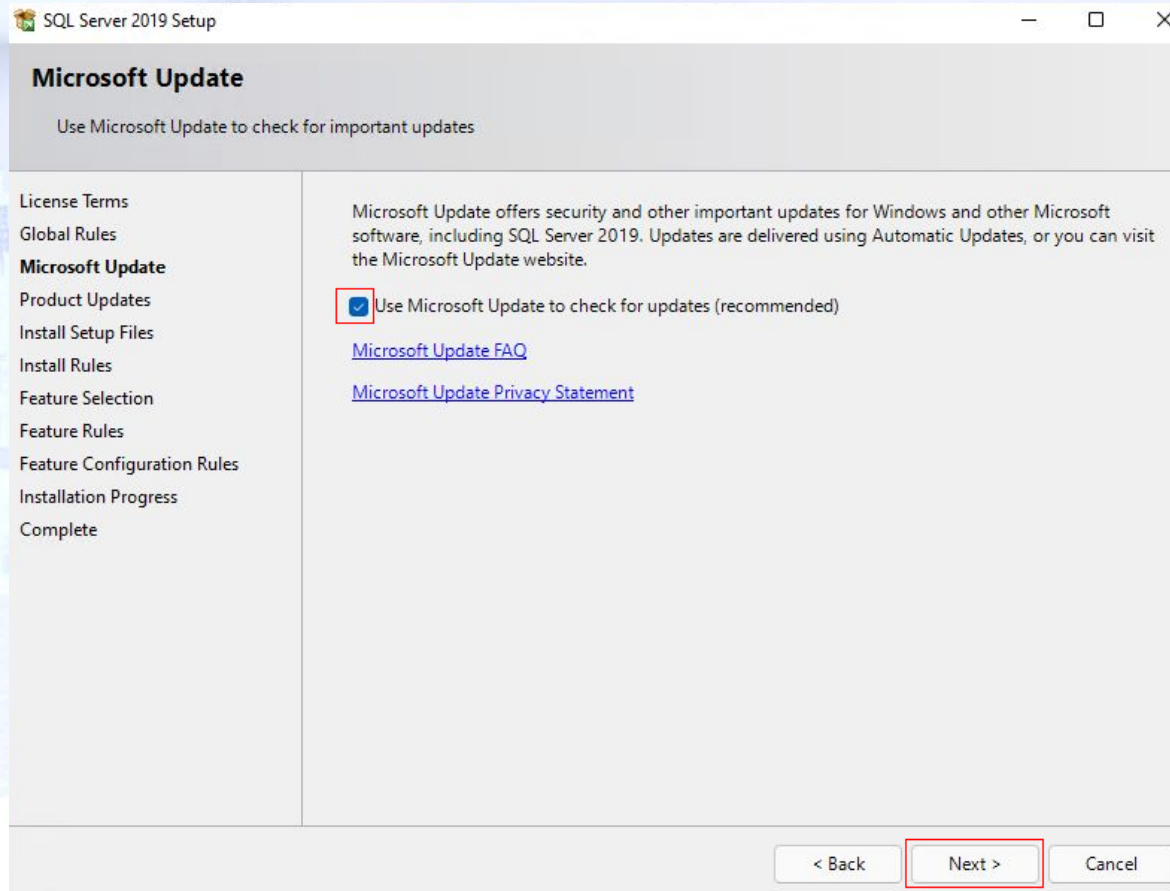
Upgrade from a previous version of SQL Server
Launch a wizard to upgrade a previous version of SQL Server to SQL Server 2019.
[Click here to first view Upgrade Documentation](#)

Microsoft SQL Server 2019

Choisissez New installation



Acceptez la licence en cochant la case puis appuyez Next



**Faites vérifier l'existence de mises à jour via Microsoft Update, en cochant la case.
Puis appuyez Next.
S' il y avait des mises à jour à faire faites les!**

SQL Server 2019 Setup

Install Rules

Setup rules identify potential problems that might occur while running Setup. Failures must be corrected before Setup can continue.

Install Rules

- Feature Selection
- Feature Rules
- Instance Configuration
- Server Configuration
- Database Engine Configuration
- Feature Configuration Rules
- Installation Progress
- Complete

Operation completed. Passed: 3. Failed 0. Warning 1. Skipped 0.

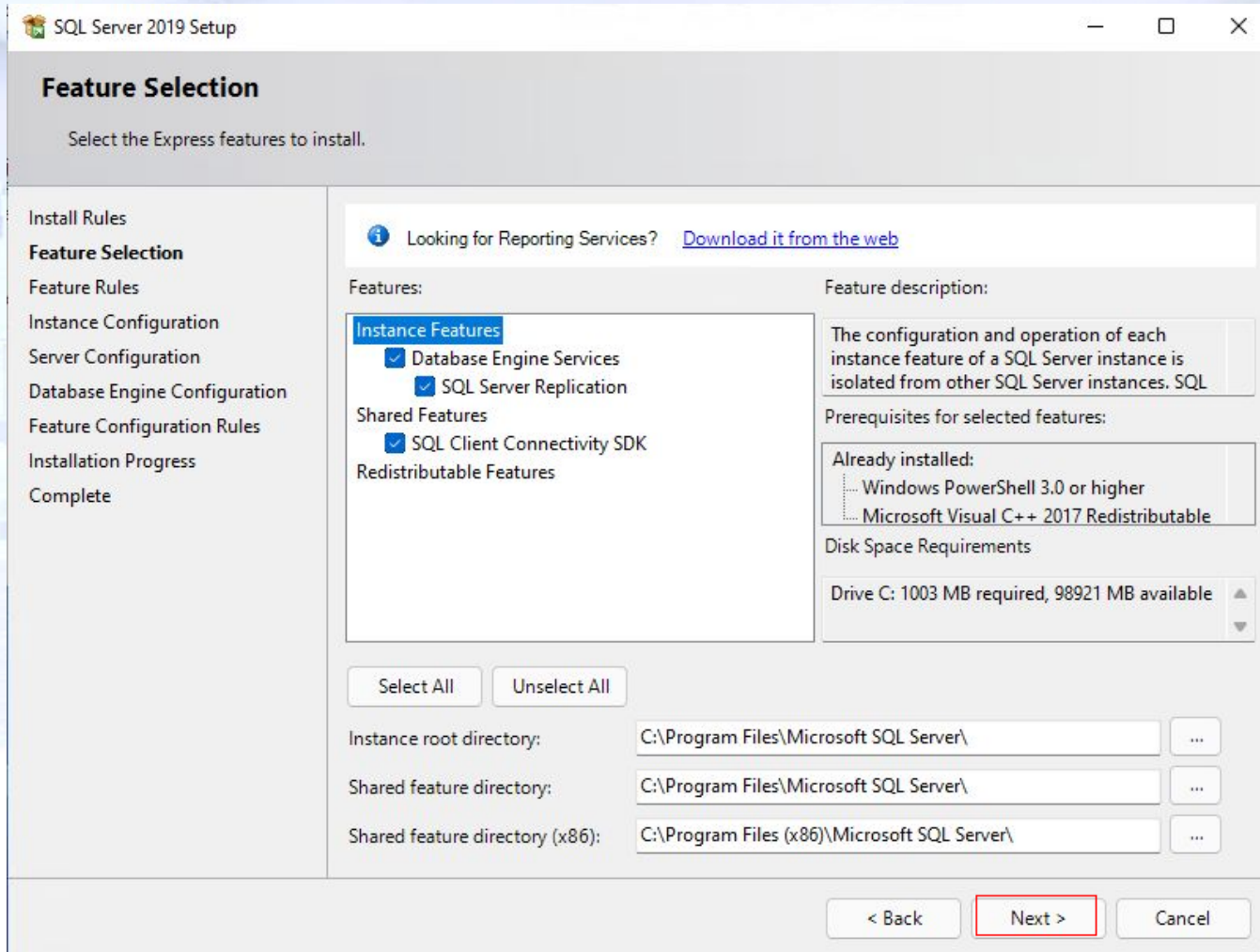
Hide details << Re-run

[View detailed report](#)

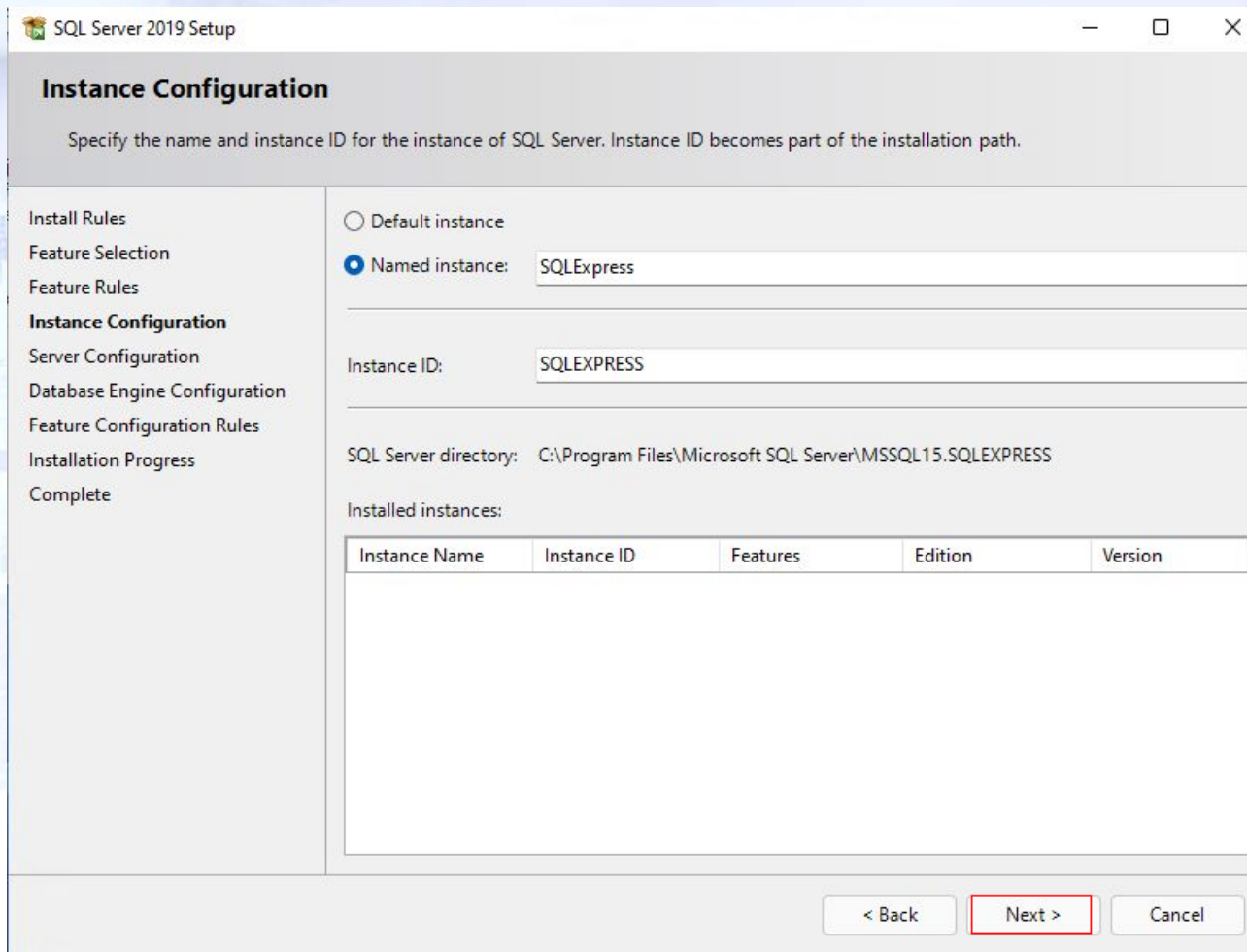
Result	Rule	Status
✓	Consistency validation for SQL Server registry keys	Passed
✓	Computer domain controller	Passed
⚠	Windows Firewall	Warning
✓	SQL 2019 minimum CTP for Upgrade and Side by Side Support	Passed

< Back Next > Cancel

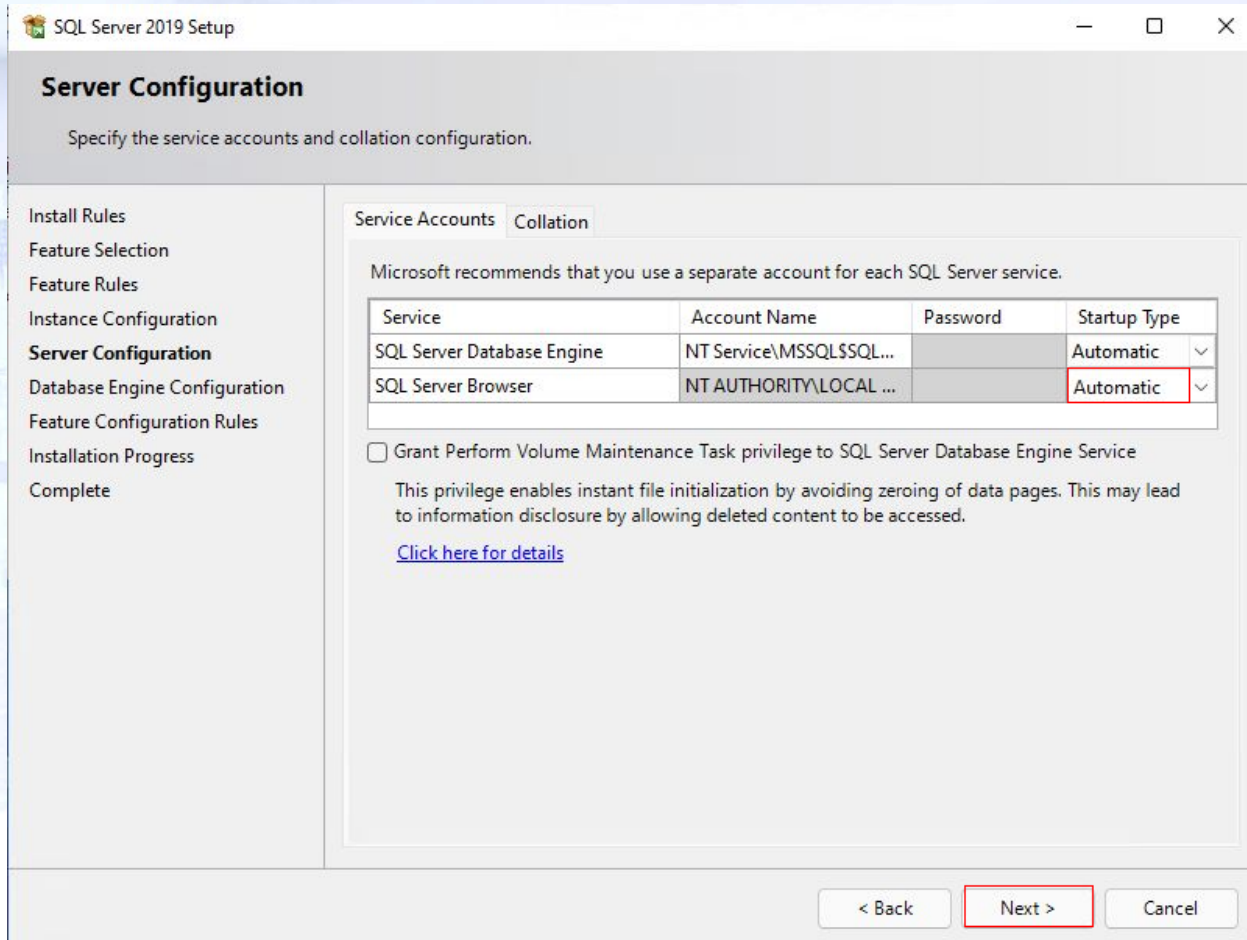
Microsoft vous prévient dans ce cas que si vous voulez faire une connexion à distance à la base de données, vous devrez adapter les règles de votre Firewall. Appuyez Next.



Appuyez Next.



Si vous avez déjà une base de donnée, vous pouvez donner un nom à celle-ci pour permettre de les identifier. Les bases de données existantes sont indiquées en-dessous. Appuyez Next.



**Optez pour un démarrage automatique du SQL Server Browser.
Appuyez Next.**

SQL Server 2019 Setup

Database Engine Configuration

Specify Database Engine authentication security mode, administrators, data directories, TempDB, Max degree of parallelism, Memory limits, and Filestream settings.

Install Rules
Feature Selection
Feature Rules
Instance Configuration
Server Configuration
Database Engine Configuration
Feature Configuration Rules
Installation Progress
Complete

Server Configuration | Data Directories | TempDB | Memory | User Instances | FILESTREAM

Specify the authentication mode and administrators for the Database Engine.

Authentication Mode

Windows authentication mode
 Mixed Mode (SQL Server authentication and Windows authentication)

Specify the password for the SQL Server system administrator (sa) account.

Enter password: ●●●●●●●●
Confirm password: ●●●●●●●●

Specify SQL Server administrators

VM-Win11Pro\support (support)

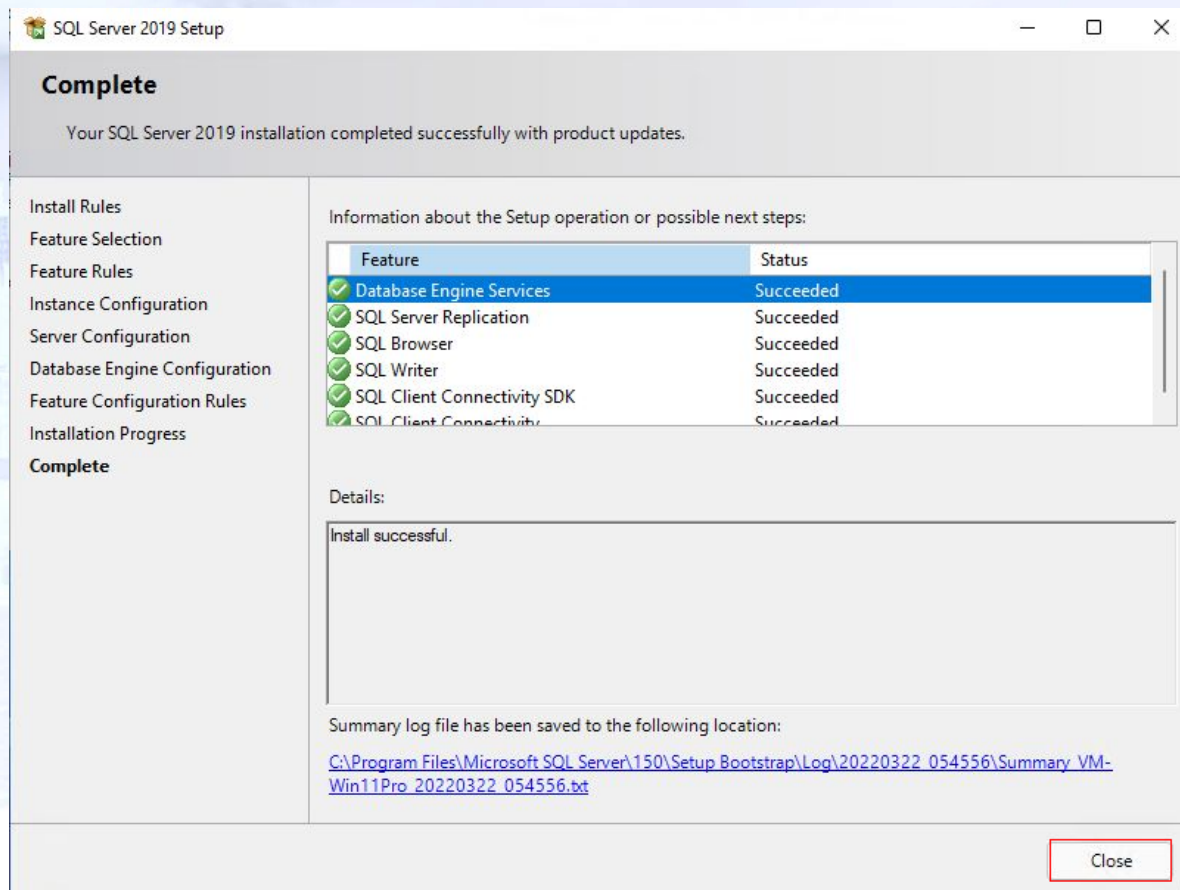
SQL Server administrators have unrestricted access to the Database Engine.

Add Current User | Add... | Remove

< Back | **Next >** | Cancel

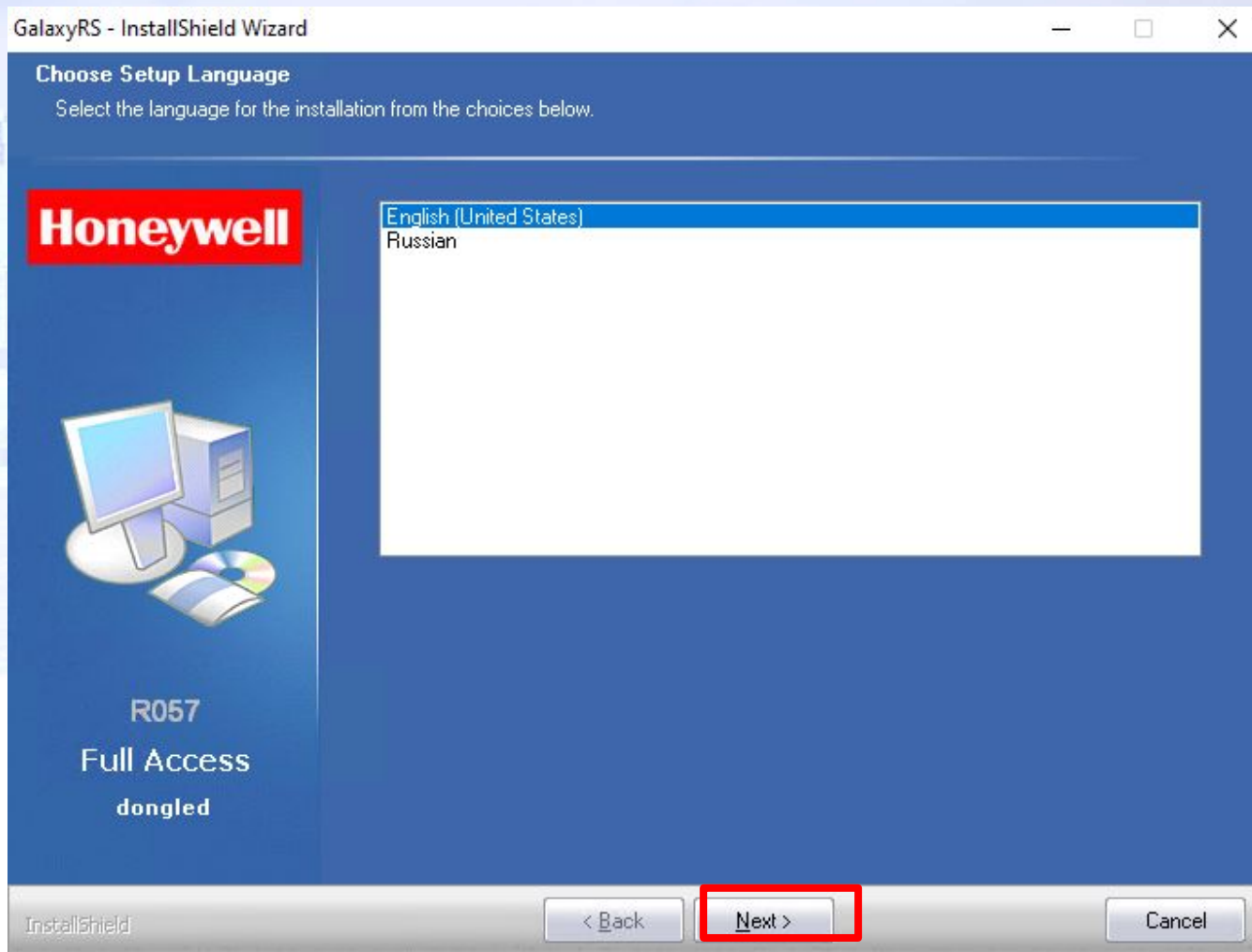
Le code doit avoir :
8 caractères ou plus
des majuscules et minuscules
des chiffres
un caractère spécial
NOTEZ LE DANS UN FICHIER QUE VOUS GARDEREZ POUR PLUS TARD.

Pour la connexion à la base de données, vous pouvez choisir soit l'identification via Windows soit une identification SQL avec un mot de passe ou via Windows, c'est le meilleur choix. Vous pouvez ajouter des utilisateurs qui auront accès à la base de données, l'administrateur du PC a toujours accès. Appuyez Next.

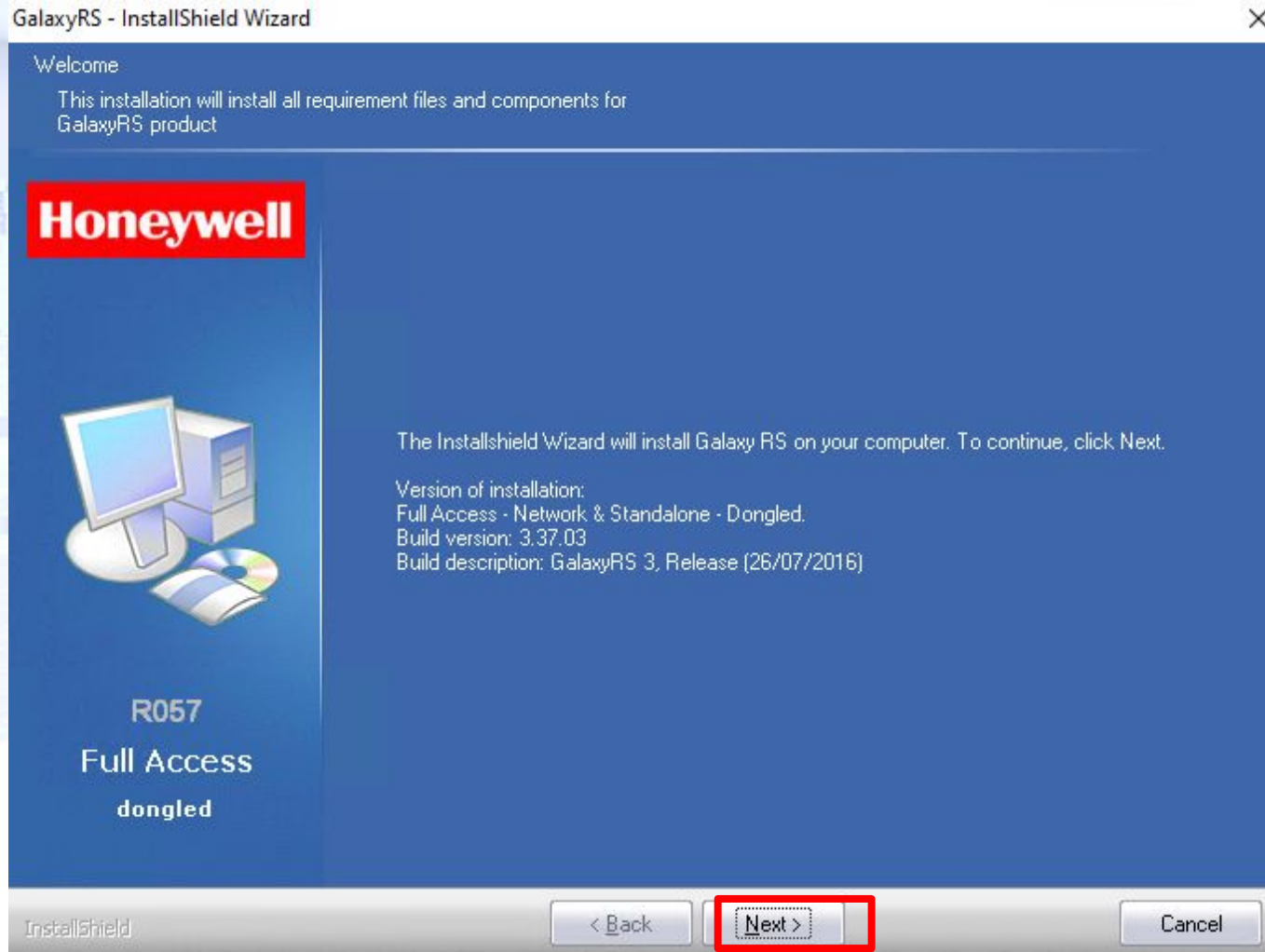


A la fin cliquer sur Close.

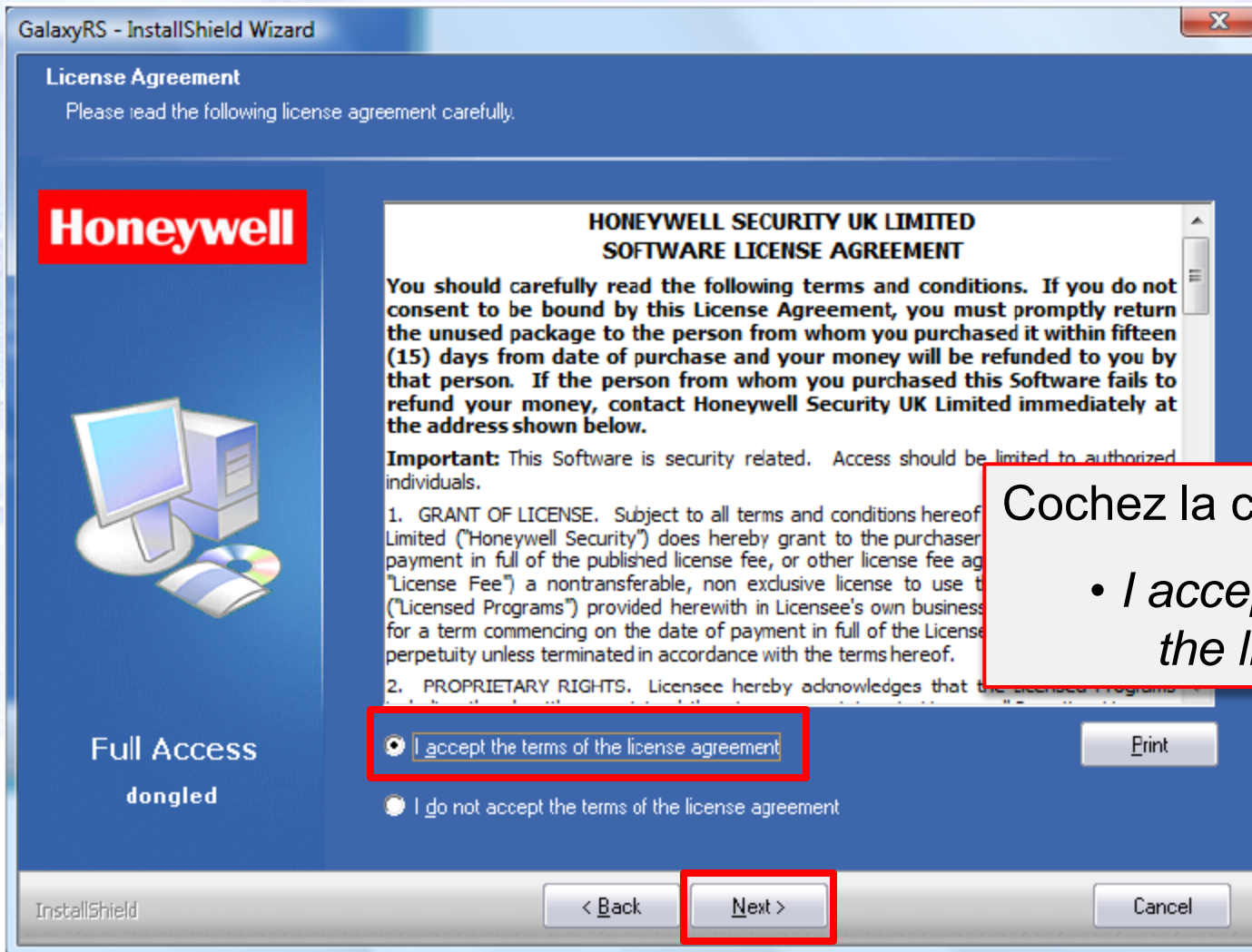
Après avoir configuré SQL lancez l'installation du RSS



Cliquez sur « NEXT »



Cliquez sur « NEXT »



Cochez la case :

- *I accept the terms of the license agreement*

Cliquez sur « NEXT »

GalaxyRS - InstallShield Wizard

Customer Information
Please enter your information.

Honeywell

Please enter your name and the name of the company for which you work.

User Name:

Company Name:

Full Access
dongled

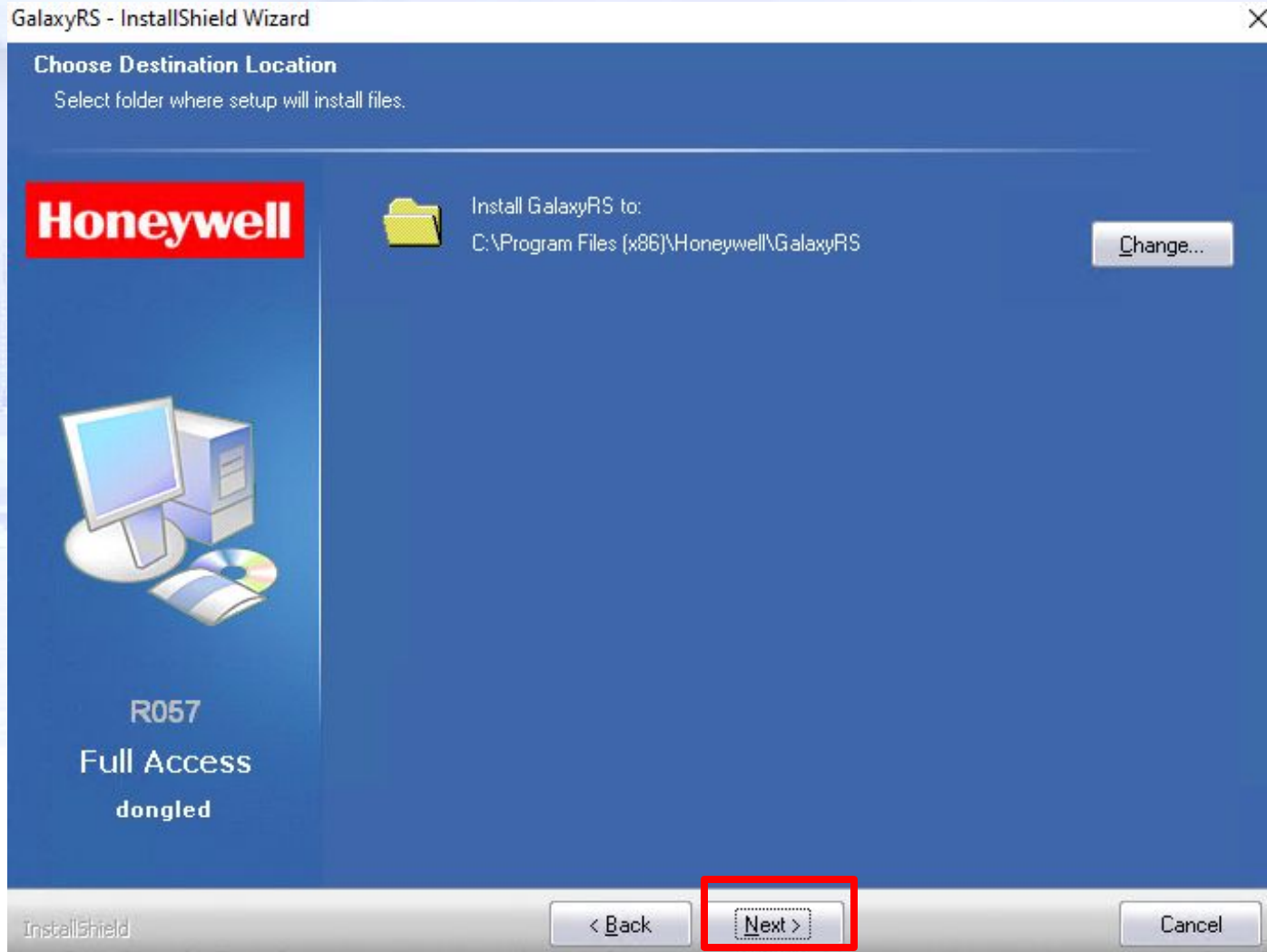
InstallShield

< Back **Next >** Cancel

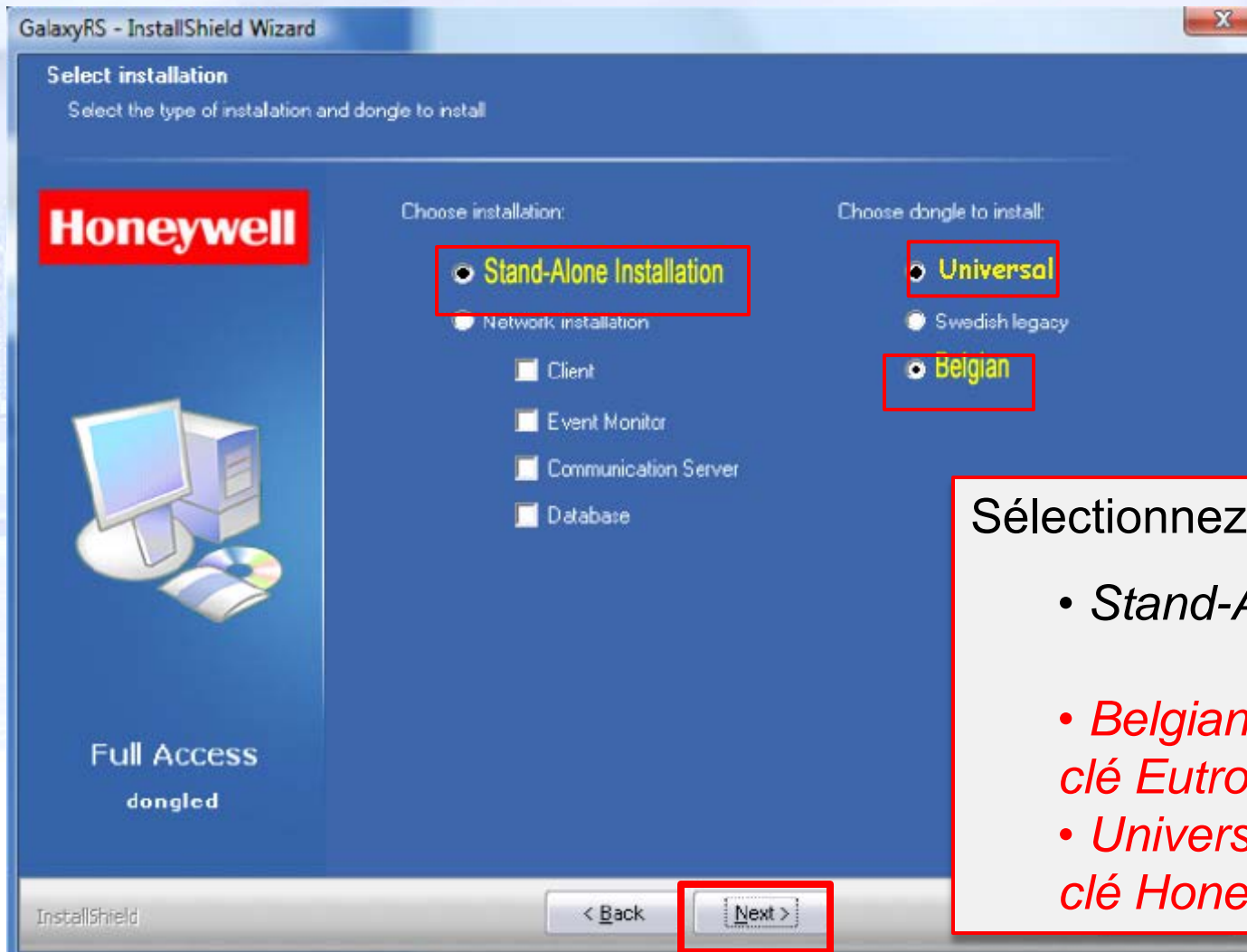
Complétez les champs :

- *User Name*
- *Company name*

Cliquez sur « NEXT »



Cliquez sur « NEXT »



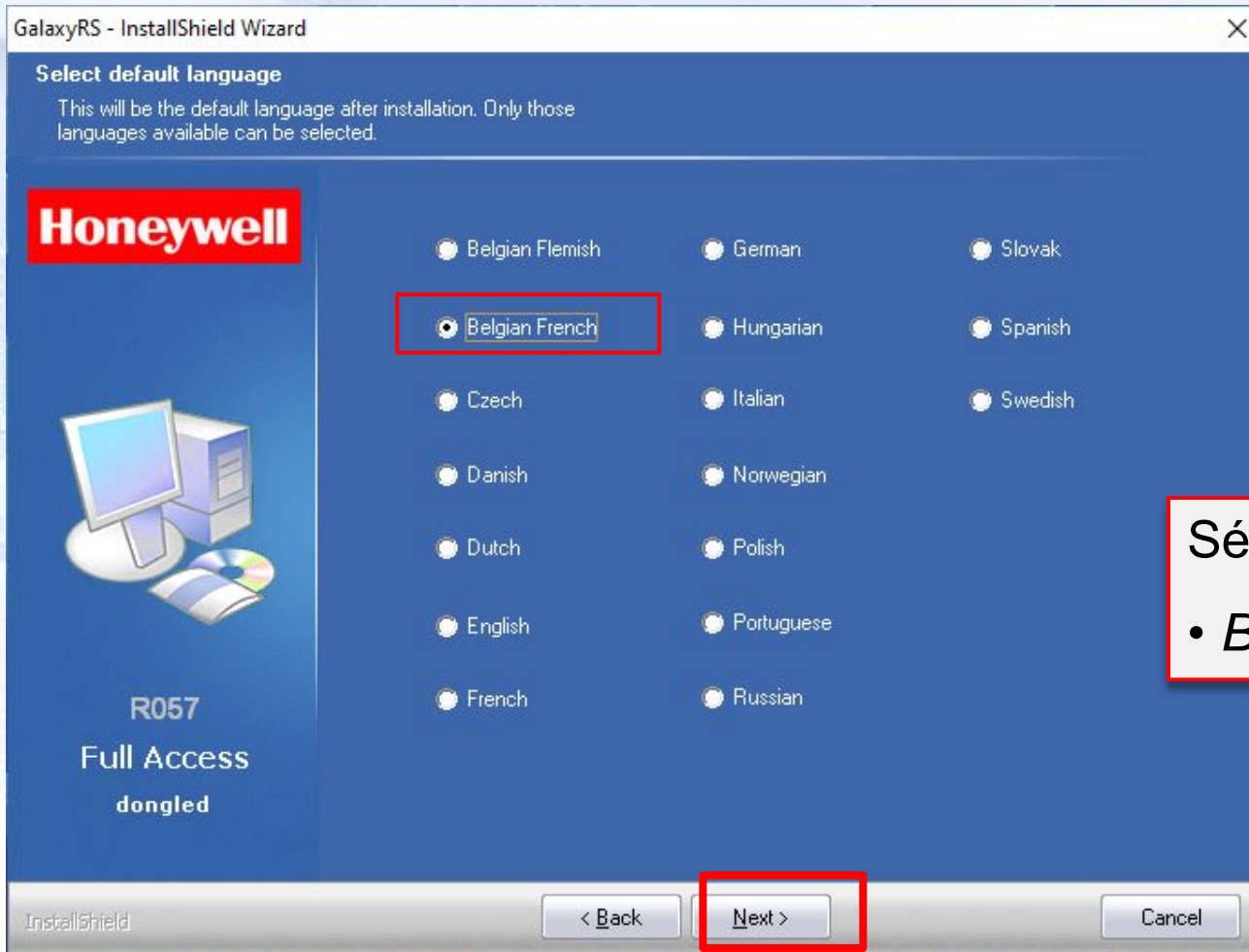
Sélectionnez :

- *Stand-Alone Installation*
- *Belgian si vous avez une clé Eutronsec OU*
- *Universal si vous avez une clé Honeywell*

Cliquez sur « NEXT »



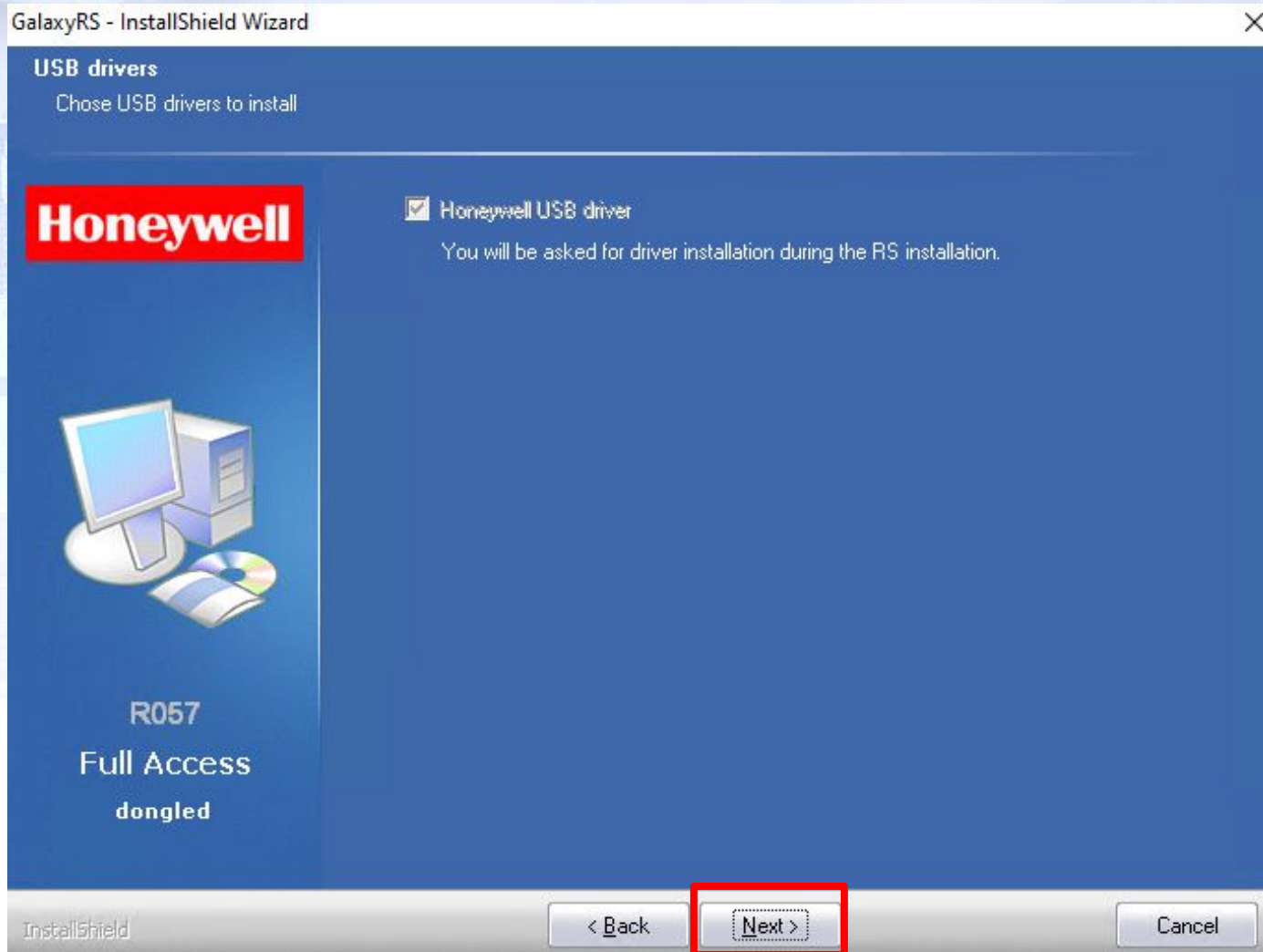
Cliquez sur « NEXT »



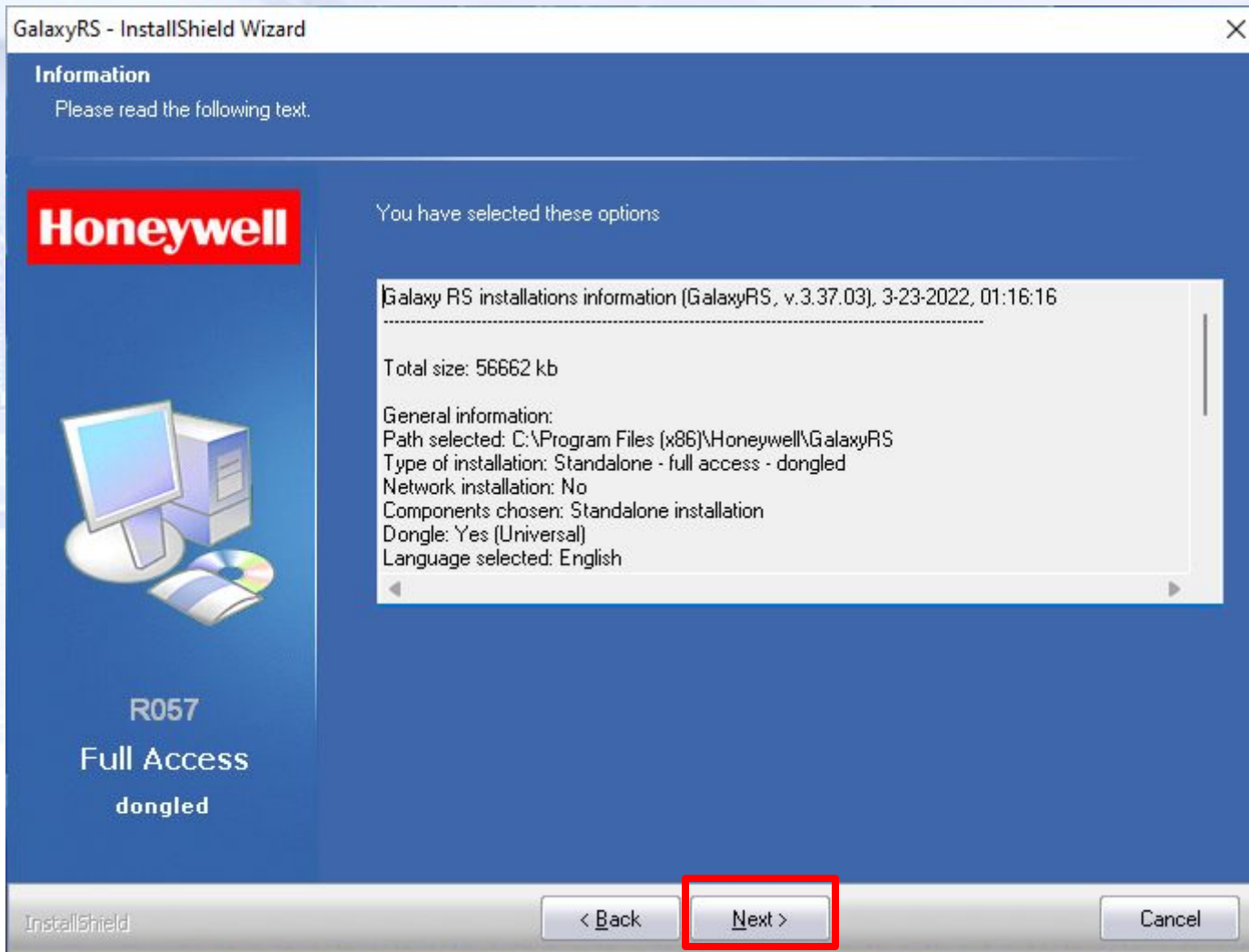
Sélectionnez :

- *Belgian FRENCH*

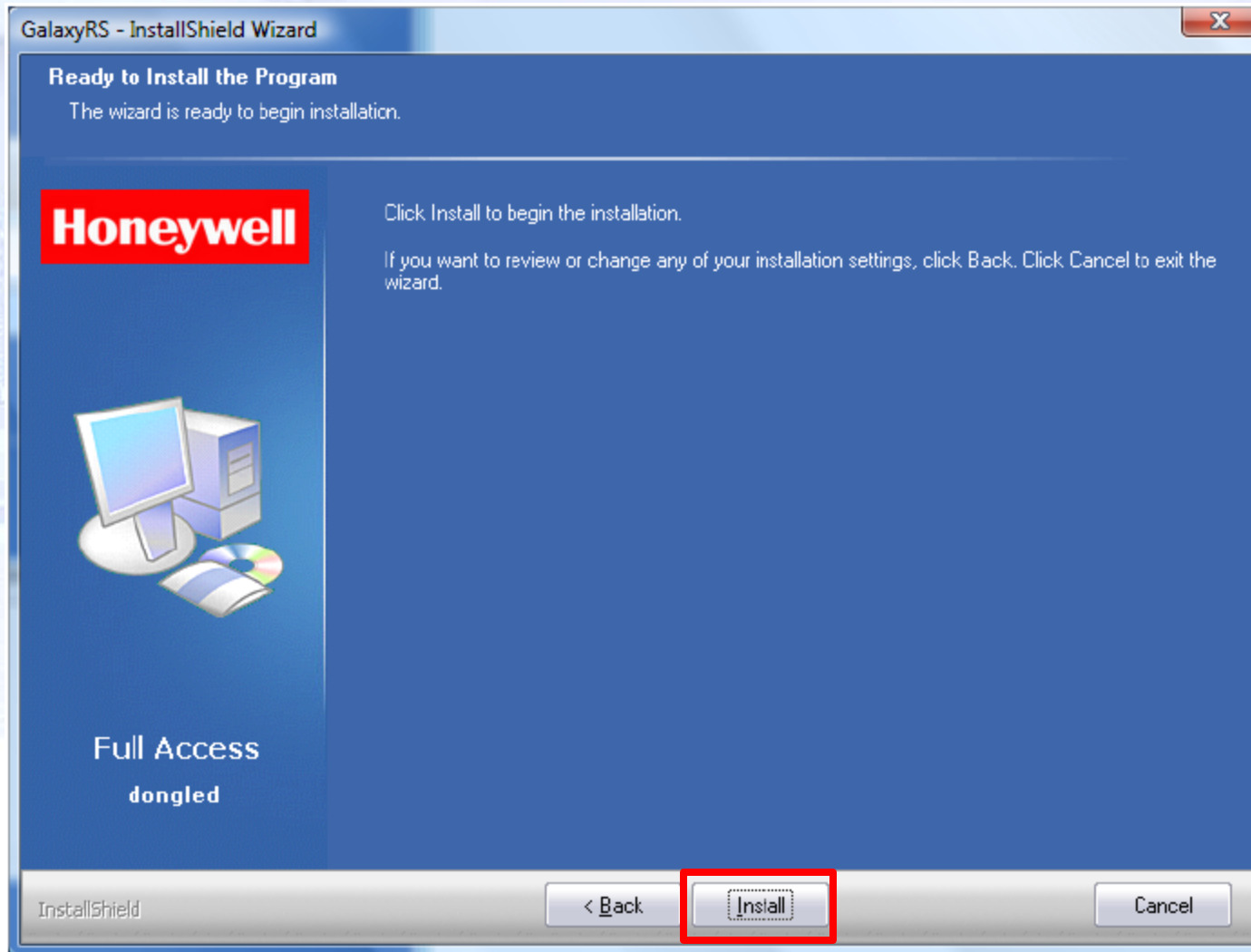
Cliquez sur « NEXT »



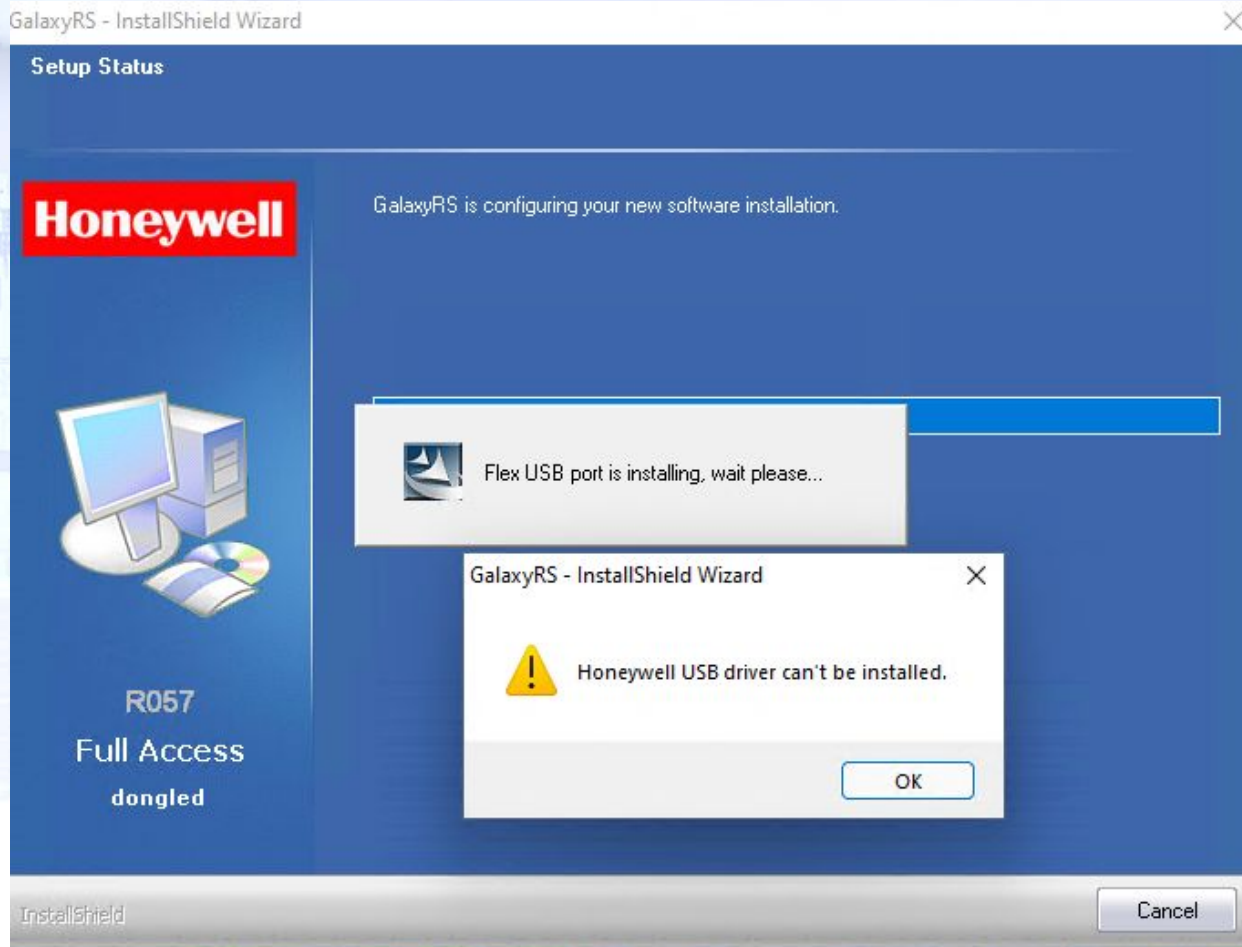
Cliquez sur « NEXT »



Cliquez sur « NEXT »



Cliquez sur « INSTALL »



Le driver USB de la Flex, fourni par Honeywell, ne peut pas être installé sur Windows 11. Mais, il sera installé automatiquement par Windows lors de la première connexion USB avec une Flex.

Cliquez sur « OK »

GalaxyRS - InstallShield Wizard

Database Server Login

Select database server and authentication method

Honeywell

Database server that you are installing to:
\\SQLEXPRESS

Connect using:

- Windows authentication
- SQL Server authentication using Login ID and password below

Login ID:
sa

Password:
introduisez le mot de passe défini lors de la création de la BDD

Full Access
non-dongled

InstallShield

< Back **Next >** Cancel

Choisissez la 2^{ème} option

Login : sa

Password : celui de la diapo de la page 10

Remplissez le Login : sa et le mot de passe choisi lors de la création de la base de données (voir page 10). Si par la suite la connexion échouait, recommencez avec l'identification Windows. Cliquez ensuite sur "NEXT".

GalaxyRS - InstallShield Wizard

Connection Galaxy RS -> database
These values will be used to connect to the database

Honeywell

Use same login and password for Galaxy RS connection to database

Login ID:

Password:

Password (confirm):

Full Access
dongled

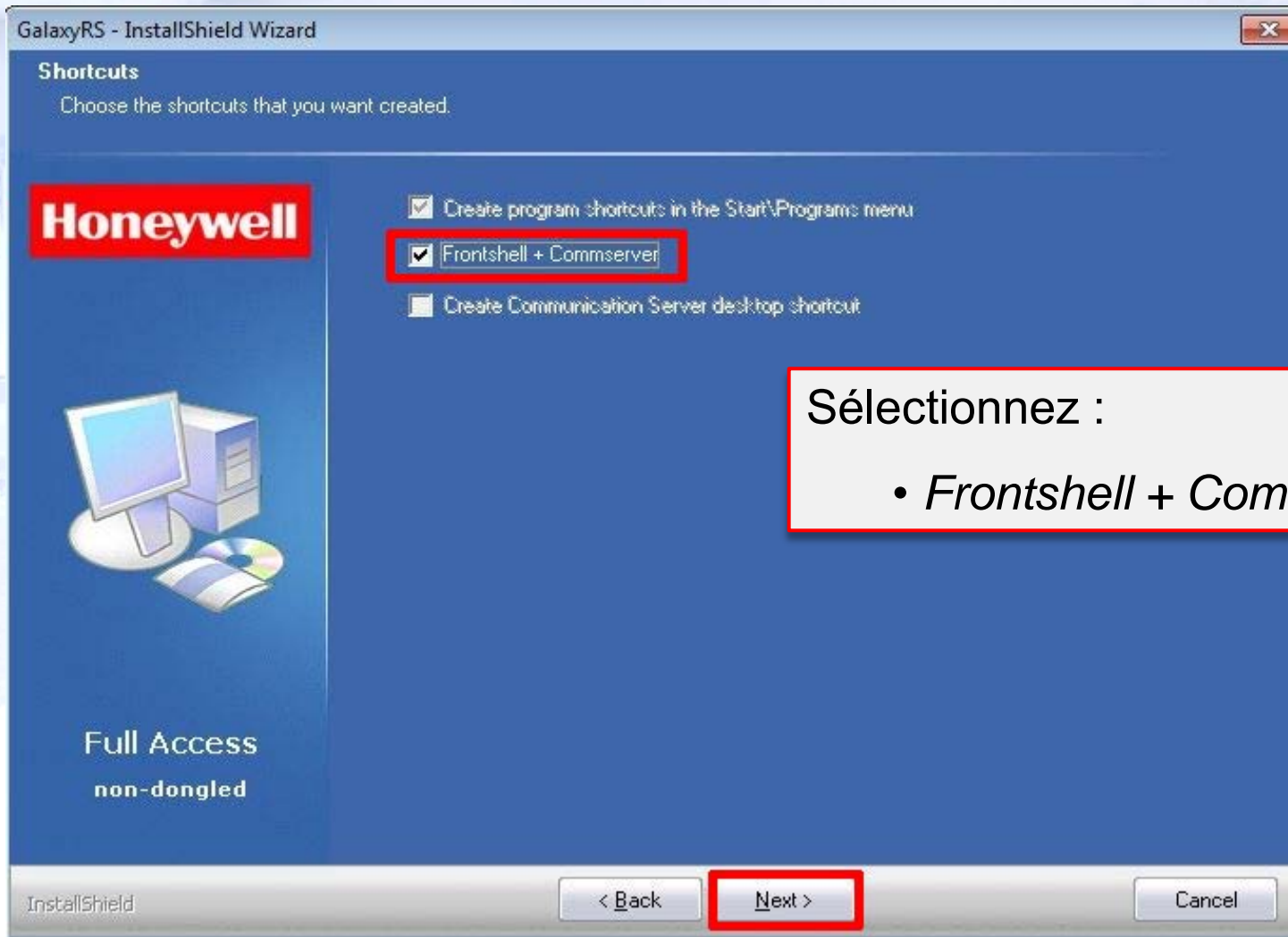
InstallShield

< Back **Next >** Cancel

Sélectionnez :

- *Use same login and password ...*

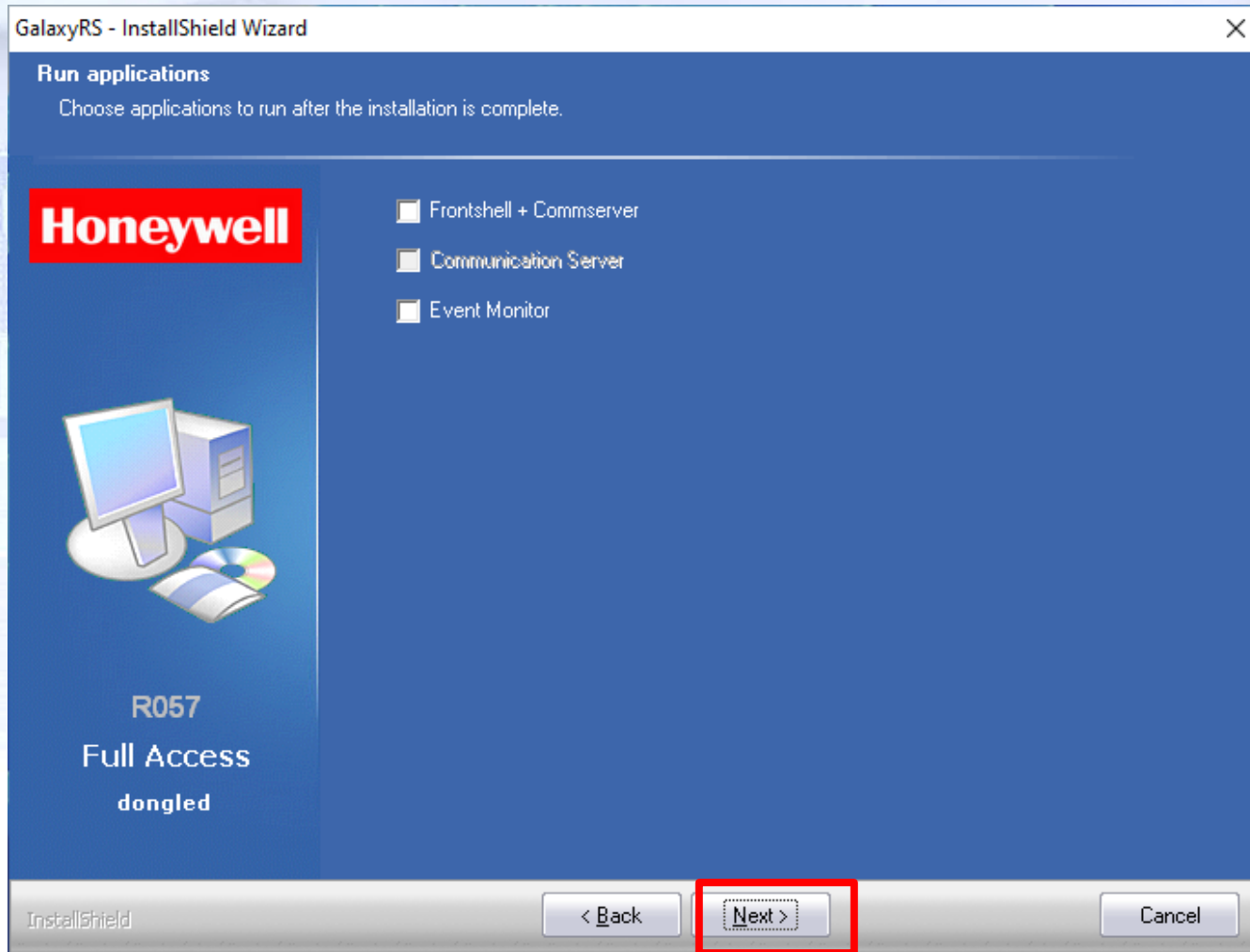
Cliquez sur « NEXT »



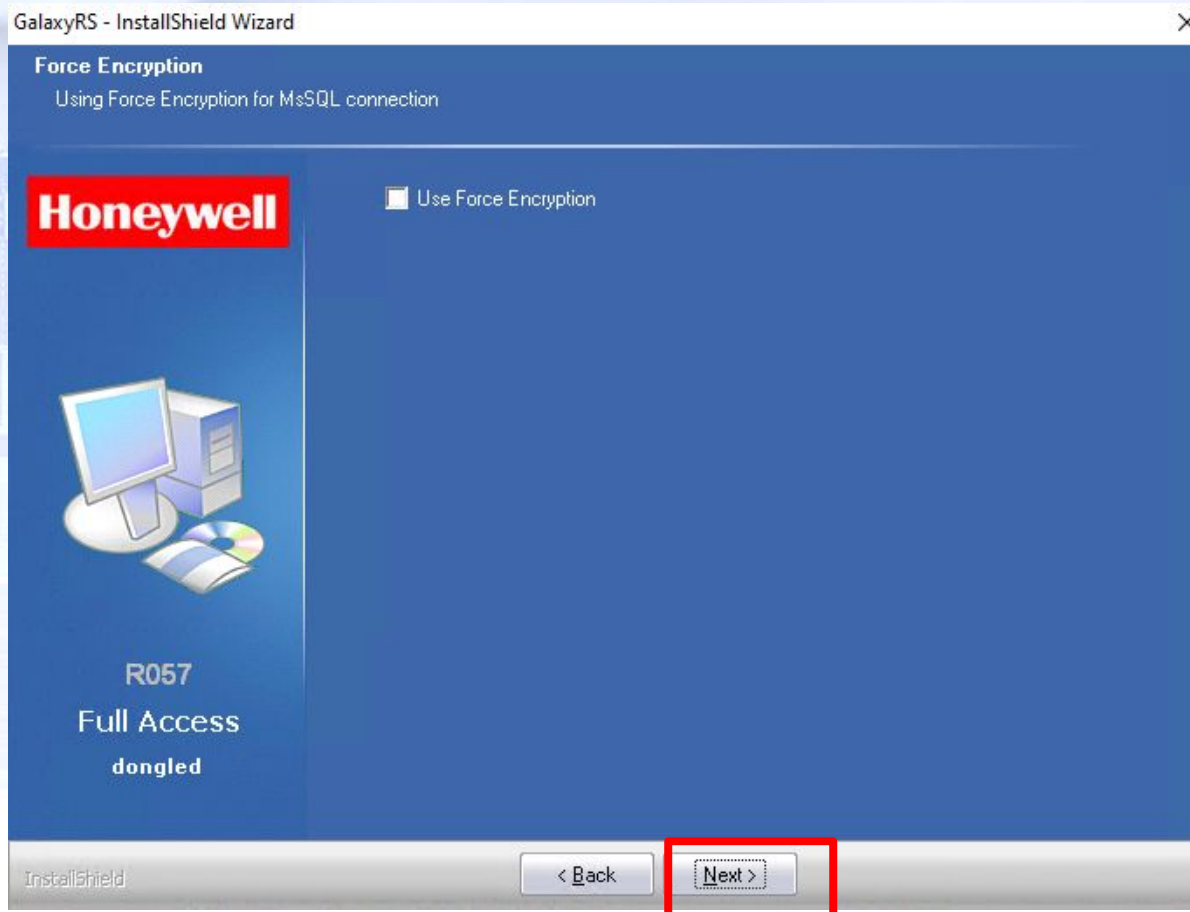
Sélectionnez :

- *Frontshell + Commserver...*

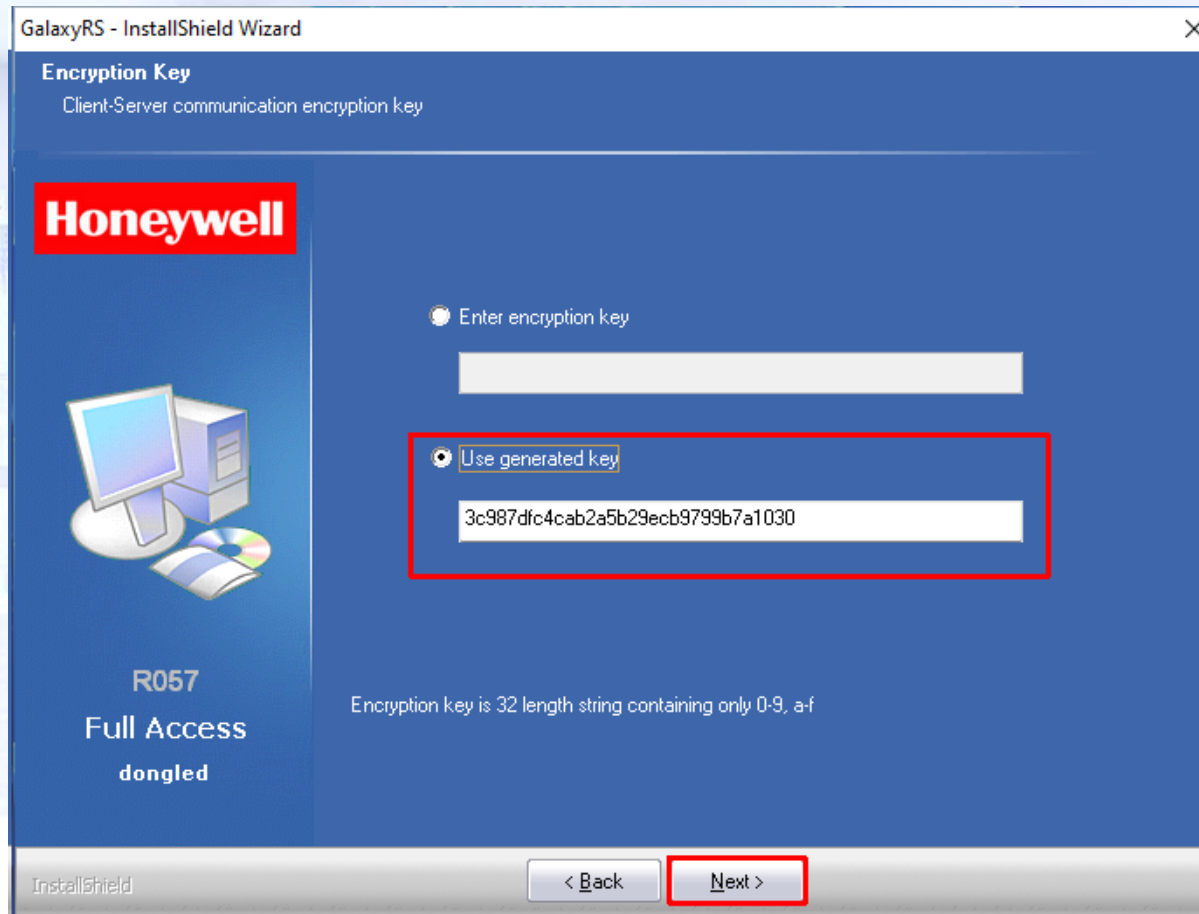
Cliquez sur « NEXT »



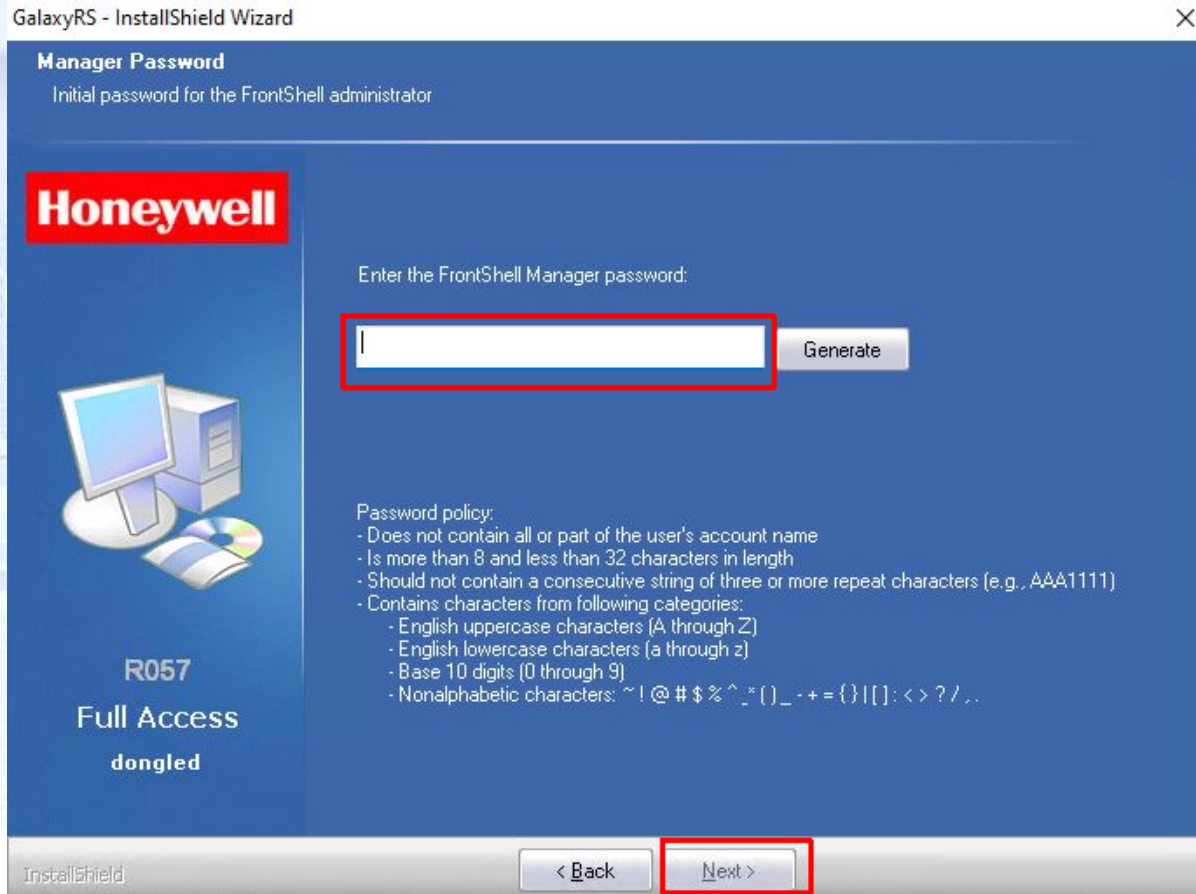
Ne cochez aucune case et cliquez sur « NEXT »



Cliquez sur « NEXT »



C'est la clé de cryptage des communications Client-Serveur. Choisissez "Use generated key" puis copiez la clé et collez là dans le même fichier où se trouve le code d'accès à la base de donnée. Cliquez ensuite sur « NEXT ».

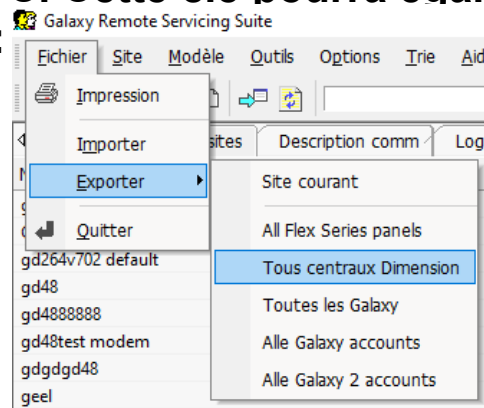


Vous devez maintenant créer le mot de passe du RSS pour le login : manager . Il ne doit pas comporter des parties du nom de votre compte utilisateur windows, de répétitions du même caractères 3x ou plus. Il doit être de 8 à 32 caractères, contenir des majuscules, des minuscules, des chiffres et un caractère spécial parmi !@#%*^*()_ - += {} | [] : < > ? , . . Copiez le et collez le dans le fichier avec les autres codes. Appuyez sur Next.

DIVERS

Si, alors que l'installation s'est passée normalement, le programme ne démarre pas. Faites un clique-droit sur le raccourcis Frontshell+Commserver, choisissez « Propriétés », puis « Compatibilité », puis « modifiez les paramètres pour tous les utilisateurs », cochez la case « exécutez ce programme en tant qu'administrateur », ensuite cliquez sur « appliquez » puis « ok ».

Mettez le fichier avec les codes et mot de passe en sureté par exemple sur une clé USB dans un coffre. Puis supprimez le fichier de votre PC. Cette clé pourra également servir pour sauvegarder vos clients. Voici comment faire:



Les mises à jour se trouvent sur <https://www.rassecurity.com/support> puis choisissez l'onglet logiciel et vous trouverez le dernier HONEYWELL RSPATCHVxxx