

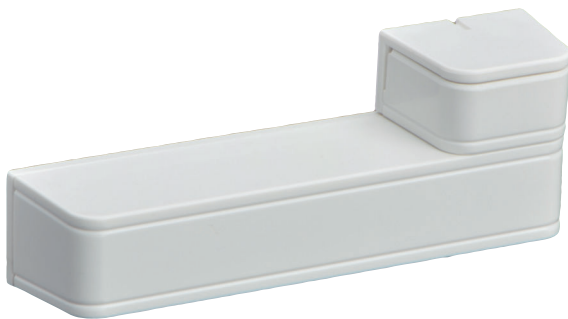
# RADION contact SM

www.boschsecurity.fr



**BOSCH**

Des technologies pour la vie



- ▶ Un contact ouverture interne
- ▶ Supervision de l'état pile faible, autosurveillance à l'ouverture et autosurveillance à l'arrachement.
- ▶ Jusqu'à 5 ans d'autonomie avec une seule pile AAA au lithium remplaçable par l'utilisateur

La radio RADION de Bosch offre une portée, une évolutivité et une durée de vie de piles exceptionnelles permettant de garantir des performances stables et une qualité supérieure. Les options de diagnostic avancé et d'enregistrement de plusieurs dispositifs facilitent l'installation et la maintenance à moindre coût. Avec une gamme complète de périphériques, RADION offre la souplesse exigée par presque toutes les exigences applicatives.

## Vue d'ensemble du système

RADION contact SM comprend un contact d'ouverture magnétique pour la surveillance des portes et fenêtres. Le contact ouverture est activé par un aimant externe qui peut être positionné de part et d'autre de l'émetteur. Il comprend également un contact d'autosurveillance à l'ouverture et à l'arrachement qui transmet un signal d'alarme d'autosurveillance lorsqu'une personne retire le dispositif de sa base ou l'arrache du mur.

## Fonctions de base

### Contacts d'ouverture magnétique

Le dispositif comportant un contact d'ouverture magnétique de chaque côté, l'aimant peut se monter de part et d'autre, jusqu'à 20 mm de distance. Dès que

la distance entre l'aimant et le contact dépasse 20 mm, un signal d'alarme est envoyé au récepteur, et de là, à la centrale compatible.

## Certifications et accréditations

Région	Certificat
US	*Connecteurs et commutateurs UL 634 à utiliser avec les systèmes d'alarme antivol FCC section 15

Région	Certification
Europe	CE 2004/108EC EMC Directive (EMC), 2006/95/EC Low-Voltage Directive (LVD), 1999/5/EC Radio equipment and Telecommunications Terminal Equipment (R&TTE), 2011/65/EU Restriction of the use of certain hazardous substances in electrical and electronic equipment
	EN5013 1 EN-ST-000160 RADION contact SM/ RFDW-SM
États-Unis	UL 20121218-BP8028 UL 634 and UL 1023 Certificate of Compliance
	CSFM 7272-1615:0249 [-A]
	FCC Part 15 Security/Remote Control Transmitter 433.42 MHz [433.42 MHz]

Région	Certification	
Canada	IC	1249A-RWSSFT [-A model numbers]
Chine	CCC	2013031901000110
Brésil	ANATEL	2798-13-1855

### Schémas/Remarques

#### Instructions de montage

Montez l'émetteur sur l'encadrement de porte ou de fenêtre à l'intérieur, et l'aimant sur l'intérieur de la partie mobile de la porte ou de la fenêtre. Vérifiez que l'émetteur est protégé des intempéries telles que les températures extrêmes, l'humidité, la pluie ou la neige.

#### Remarque

L'installation sur une surface métallique peut perturber le schéma de propagation des ondes radio de l'émetteur-récepteur.

L'encastrement du couvercle d'aimant en plastique dans la porte ou la fenêtre permet de protéger cet élément.

### Composants inclus

Quantité	Composant
1	Détecteur
1	Aimant
1	Pile au lithium (AAA)
1	Hardware
1	Guide d'installation

### Spécifications techniques

#### Propriétés

Dimensions : Émetteur	19,5 mm x 82,55 mm x 12,8 mm 0,76" x 3,25" x 0,50"
Dimensions : Aimant	18,5 mm x 24,5 mm x 12,5 mm 0,72" x 0,97" x 0,49"

#### Alimentation

Alimentation/tension :	1,5 Vdc
Type de batterie :	Lithium AAA
Durée de vie de la pile :	Jusqu'à 5 ans

#### Caractéristiques environnementales

Température :	0°C à +49°C (+32°F à +120°F)
Humidité relative :	Jusqu'à 93% sans condensation

Contact d'autosurveillance à l'ouverture et à l'arrachement :	Transmet un signal de contact d'autosurveillance si le détecteur est retiré de son socle ou si l'unité est arrachée du mur.
Fréquence :	433,42 MHz
Utilisation :	Conçu pour une utilisation en intérieur.

### Compatibilité

Récepteurs :	Récepteur radio B810 (compatible uniquement avec RFDW-SM-A) Récepteur radio RFRC-OPT (compatible uniquement avec RFDW-SM) Récepteur radio RFRC-OPT-CHI (compatible uniquement avec RFDW-SM-CHI)
--------------	---

### Informations de commande

#### RFDW-SM-A (433,42 MHz)

Destiné à une utilisation en Amérique centrale et Amérique latine

Numéro de commande **RFDW-SM-A**

**Représenté par :**

**France:**

Bosch Security Systems France SAS  
Atlantic 361, Avenue du Général de Gaulle  
CLAMART, 92147  
Phone: 0 825 078 476  
Fax: +33 1 4128 8191  
fr.securitysystems@bosch.com  
www.boschsecurity.fr

**Belgium:**

Bosch Security Systems NV/SA  
Torkonjestraat 21F  
8510 Kortrijk-Marke  
Phone: +32 56 20 02 40  
Fax: +32 56 20 26 75  
be.securitysystems@bosch.com  
www.boschsecurity.be

**Canada:**

Bosch Security Systems  
6955 Creditview Road  
Mississauga, Ontario L5N 1R, Canada  
Phone: +1 800 289 0096  
Fax: +1 585 223 9180  
security.sales@us.bosch.com  
www.boschsecurity.us