



RAS | AIS

HIKVISION®

HIKVISION

13/12/2025

CAMERAS IP

CAMERAS BULLET

4MP



• Caméra mini-bullet réseau 4MP • AcuSense • Objectif fixe 2.8mm • LED IR jusqu'à 40m • WDR 120dB • IP67 • 12VDC/PoE

HIK-DS-2CD2043G2-IU28

+0.124 €Recupel



• Caméra mini-bullet réseau 4MP • AcuSense • Objectif fixe 2.8mm • LED IR jusqu'à 40m • WDR 120dB • Microphone intégré • IP67 • 12VDC/PoE

HIK-DS-2CD2043G2-IU28/BLACK

+0.124 €Recupel



• Caméra bullet réseau 4MP • AcuSense • DarkFighter • Objectif varifocal motorisé 2.8-12mm • LED IR jusqu'à 60m • WDR 120dB • IP66/IK10 • 12VDC/PoE

HIK-DS-2CD2646G2-IZS-0280

+0.124 €Recupel



• Caméra bullet réseau 4MP • AcuSense • DarkFighter • Objectif fixe 2.8mm • LED IR jusqu'à 80m • WDR 120dB • IP67 • 12VDC/PoE

HIK-DS-2CD2T46G2-4I28C

+0.124 €Recupel



• Caméra bullet réseau 4MP • AcuSense • Objectif fixe 2.8mm • LED IR jusqu'à 80m • WDR 120dB • IP67 • 12VDC/PoE

HIK-DS-2CD2T43G2-4I28

+0.124 €Recupel



• Caméra mini-bullet réseau 4MP • AcuSense • DarkFighter • Objectif fixe 2.8mm • LED IR jusqu'à 40m • WDR 120dB • Microphone intégré • IP67 • 12VDC/PoE

HIK-DS-2CD2046G2-IU28C/BLACK

+0.124 €Recupel



• Caméra mini-bullet réseau 4MP • AcuSense • DarkFighter • Objectif fixe 2.8mm • LED IR jusqu'à 40m • WDR 120dB • IP67 • 12VDC/PoE

HIK-DS-2CD2046G2-I28C

+0.124 €Recupel

PRO ACUSENSE



• Caméra bullet réseau 4MP • AcuSense • DarkFighter • Objectif varifocal motorisé 2.8-12mm • LED IR jusqu'à 60m • WDR 120dB • IP66/IK10 • 12VDC/PoE

HIK-DS-2CD2646G2-IZS28-120C/BL
ACK

+0.124 €Recupel



• Caméra bullet réseau 4MP • AcuSense • Objectif varifocal motorisé 2.8-12mm • LED IR jusqu'à 60m • WDR 120dB • IP67/IK10 • 12VDC/PoE

HIK-DS-2CD2643G2-IZS28-120

+0.124 €Recupel

8MP



• Caméra bullet réseau 8MP • AcuSense • DarkFighter • Objectif fixe 2.8mm • LED IR jusqu'à 80m • WDR 120dB • IP67 • 12VDC/PoE

HIK-DS-2CD2T86G2-4I28C

+0.124 €Recupel



• Caméra bullet réseau 8MP • AcuSense • DarkFighter • Objectif varifocal motorisé 2.8-12mm • LED IR jusqu'à 60m • WDR 120dB • IP66 • 12VDC/PoE

HIK-DS-2CD2686G2-IZS28-120C

+0.124 €Recupel



• Caméra bullet réseau 8MP • AcuSense • DarkFighter • Objectif varifocal motorisé 2.8-12mm • LED IR jusqu'à 60m • WDR 120dB • IP66 • 12VDC/PoE

HIK-DS-2CD2686G2-IZS28-120C-B
LACK

+0.124 €Recupel



• Bullet • Powered by Darkfighter • Fixed lens • IP67 • 8MP

HIK-DS-2CD2T86G2-2I28C

+0.124 €Recupel



• Caméra réseau bullet panoramique ColorVu 8MP

HIK-DS-2CD2T87G2P-LSU/SL-4-C

+0.124 €Recupel



• Caméra réseau bullet panoramique ColorVu 8MP

HIK-DS-2CD2T87G2P-LSU/SL-4-C-
BLACK

+0.124 €Recupel

CAMERAS TURRET

4MP



• Caméra turrette réseau 4MP • AcuSense • Objectif fixe 2.8mm
• LED IR jusqu'à 30m • WDR 120dB • Microphone intégré •
IP67 • 12VDC/PoE

HIK-DS-2CD2343G2-IU28

+0.124 €Recupel



• Caméra turrette réseau 4MP • AcuSense • Objectif varifocal
motorisé 2.8-12mm • LED IR jusqu'à 40m • WDR 120dB •
IP67/IK10 • 12VDC/PoE

HIK-DS-2CD2H43G2-IZS28-120

+0.124 €Recupel



• Caméra turrette réseau 4MP • AcuSense • Objectif fixe 2.8mm
• LED IR jusqu'à 30m • WDR 120dB • Microphone intégré •
IP67 • 12VDC/PoE

HIK-DS-2CD2343G2-IU28/BLACK

+0.124 €Recupel



• Caméra turrette réseau 4MP • AcuSense • DarkFighter •
Objectif fixe 2.8mm • LED IR jusqu'à 30m • WDR 120dB •
Microphone intégré • IP67 • 12VDC/PoE

HIK-DS-2CD2346G2-IU28C/BLACK

+0.124 €Recupel



• Caméra turrette réseau 4MP • AcuSense • DarkFighter •
Objectif varifocal motorisé 2.8-12mm • LED IR jusqu'à 40m •
WDR 120dB • IP66/IK10 • 12VDC/PoE

HIK-DS-2CD2H46G2-IZS28-120C/BLACK

+0.124 €Recupel



• Caméra turrette réseau 4MP • AcuSense • Objectif fixe 2.8mm
• LED IR jusqu'à 30m • WDR 120dB • Microphone intégré •
IP67 • 12VDC/PoE

HIK-DS-2CD2343G2-IU28

+0.124 €Recupel



• Caméra turrette réseau 4MP • AcuSense • Objectif fixe 2.8mm
• LED IR jusqu'à 30m • WDR 120dB • Microphone intégré •
IP67 • 12VDC/PoE

HIK-DS-2CD2343G2-IU28/BLACK

+0.124 €Recupel



• Caméra turrette réseau 4MP • AcuSense • DarkFighter •
Objectif varifocal motorisé 2.8-12mm • LED IR jusqu'à 40m •
WDR 120dB • IP66/IK10 • 12VDC/PoE

HIK-DS-2CD2H46G2-IZS28120C

+0.124 €Recupel

PRO ACUSENSE



• Caméra turret réseau 4MP • AcuSense • DarkFighter • Objectif fixe 2.8mm • LED IR jusqu'à 30m • WDR 120dB • Microphone intégré • IP67 • 12VDC/PoE

HIK-DS-2CD2346G2-IU28C

+0.124 €Recupel

8MP



• Caméra turret réseau 8MP • AcuSense • DarkFighter • Objectif fixe 2.8mm • LED IR jusqu'à 30m • WDR 120dB • Microphone intégré • IP67 • 12VDC/PoE

HIK-DS-2CD2386G2-IU-28-C-BLACK

+0.124 €Recupel



• Caméra turret réseau 8MP • AcuSense • DarkFighter • Objectif varifocal motorisé 2.8-12mm • LED IR jusqu'à 40m • WDR 120dB • IP66/IK10 • 12VDC/PoE

HIK-DS-2CD2H86G2-IZS28-120C

+0.124 €Recupel



• Caméra turret réseau 8MP • AcuSense • DarkFighter • Objectif varifocal motorisé 2.8-12mm • LED IR jusqu'à 40m • WDR 120dB • IP66/IK10 • 12VDC/PoE

HIK-DS-2CD2H86G2-IZS-28-120-C-BLACK

+0.124 €Recupel



• Caméra réseau turret panoramique ColorVu 8MP

HIK-DS-2CD2387G2P-LSU/SL-4-C-BLACK

+0.124 €Recupel

DOMES EXTERIEURS

4MP



• Caméra dôme réseau 4MP • AcuSense • DarkFighter • Objectif fixe 2.8mm • LED IR jusqu'à 30m • WDR 120dB • Microphone intégré • Alarme/audio • IP67/IK10 • 12VDC/PoE

HIK-DS-2CD2146G2-ISU28C/BLACK

+0.124 €Recupel



• Caméra dôme réseau 4MP • AcuSense • Objectif fixe 2.8mm • LED IR jusqu'à 30m • WDR 120dB • Alarme/audio • IP67/IK10 • 12VDC/PoE

HIK-DS-2CD2143G2-IS28/BLACK

+0.124 €Recupel

PRO ACUSENSE



• Caméra dôme réseau 4MP • AcuSense • DarkFighter • Objectif fixe 2.8mm • LED IR jusqu'à 30m • WDR 120dB • Microphone intégré • Alarme/audio • IP67/IK10 • 12VDC/PoE

HIK-DS-2CD2146G2-ISU28C

+0.124 €Recupel



• Caméra mini-dôme réseau 4MP • AcuSense • Darkfighter • Objectif fixe 2.8mm • LED IR jusqu'à 30m • WDR 120dB • Alarme/audio • IP67/IK08 • 12VDC/PoE

HIK-DS-2CD2546G2-IS28

+0.124 €Recupel



• Caméra dôme réseau 4MP • AcuSense • Objectif varifocal motorisé 2.8-12mm • LED IR jusqu'à 40m • WDR 120dB • IP67/IK10 • 12VDC/PoE

HIK-DS-2CD2743G2-IZS28-120

+0.124 €Recupel



• Caméra dôme réseau 4MP • AcuSense • DarkFighter • Objectif varifocal motorisé 2.8-12mm • LED IR jusqu'à 40m • WDR 120dB • IP66/IK10 • 12VDC/PoE

HIK-DS-2CD2746G2-IZS28-120C

+0.124 €Recupel



• Caméra dôme réseau 4MP • AcuSense • DarkFighter • Objectif varifocal motorisé 2.8-12mm • LED IR jusqu'à 40m • WDR 120dB • IP66/IK10 • 12VDC/PoE

HIK-DS-2CD2746G2-IZS28-120C/BLACK

+0.124 €Recupel

8MP



• Caméra dôme réseau 8MP • AcuSense • DarkFighter • Objectif varifocal motorisé 2.8-12mm • LED IR jusqu'à 40m • WDR 120dB • IP66/IK10 • 12VDC/PoE

HIK-DS-2CD2786G2-IZS28-120C

+0.124 €Recupel



• Caméra dôme réseau 8MP • AcuSense • DarkFighter • Objectif varifocal motorisé 2.8-12mm • LED IR jusqu'à 40m • WDR 120dB • IP66/IK10 • 12VDC/PoE

HIK-DS-2CD2786G2-IZS-28-120-C-BLACK

+0.124 €Recupel

PTZ

4MP



- Double objectif 2.8mm et PTZ 25x• Excellentes performances en basse lumière grâce aux technologies DarkFighter et ColorVu• Vision de nuit étendue avec une distance IR de 100m et une lumière blanche de 30m• Classification humains/véhicules des autres cibles• IP66• 12VDC/PoE+• Support mural HIK-DS-1618ZJ inclus

HIK-DS-2SE4C425MWG-E-14F0

+0.1 €Recupel

CAMERAS IP

CAMERAS BULLET

4MP



• Caméra bullet réseau ColorVu 4MP • AcuSense • Objectif fixe 2.8mm • Portée lumière blanche jusqu'à 60m • WDR 130dB • IP67 • 12VDC/PoE

HIK-DS-2CD2T47G2-L28C

+0.124 €Recupel

CAMERAS TURRET

4MP



• Caméra réseau turret Smart Hybrid Light ColorvU 4MP • Objectif fixe 2.8mm • WDR 130dB • Classification des personnes et des véhicules • IP67 • 12VDC/PoE

HIK-DS-2CD2347G2H-LIU-28

+0.124 €Recupel



• Caméra réseau turret Smart Hybrid Light ColorvU 4MP • Objectif fixe 2.8mm • WDR 130dB • Classification des personnes et des véhicules • IP67 • 12VDC/PoE

HIK-DS-2CD2347G2H-LIU-28/BLACK

+0.124 €Recupel



Caméra réseau turret 4MP, Smart Hybrid Light & ColorVu, focale fixe 2.8mm

HIK-DS-2CD2347G3-LI2UY-SL-28MM

+0.124 €Recupel

8MP



• 8MP Smart Hybrid Light ColorVu fixed turret camera 2.8mm

HIK-DS-2CD2387G2H-LIU-28MM-EF

+0.124 €Recupel



• Caméra réseau Turret 8MP Smart Hybrid Light ColorVu avec 3 modes d'éclairage: IR, lumière blanche ou mode intelligent • Focale fixe 2.8mm • WDR 130dB • Fonctions d'apprentissage profond (Deep Learning): capture de visages, franchissement de ligne, intrusion, entrée/sortie région, prise en charge du déclenchement de l'alarme par des types de cibles spécifiés (humains et véhicules) • Microphone incorporé • IP67 • 12VDC/PoE

HIK-DS-2CD2387G2H-LIU-28MM-EF-BLACK

+0.124 €Recupel



- Caméra réseau turret panoramique ColorVu 8MP

HIK-DS-2CD2387G2P-LSU/SL-4-C

+0.124 €Recupel

ENREGISTREURS STAND ALONE

NVR POE

4CH/4POE



- NVR AcuSense 4 entrées caméras IP avec 4x PoE • Formats vidéo H.265+/H.265/H.264+/H.264 • Capacité de décodage jusqu'à 1 canal@12MP ou 2 canaux@8MP ou 4 canaux@4MP • Bande passante entrante jusqu'à 40Mbps • Sorties vidéo 1x HDMI (4K) 1x VGA (1080p) • 1 SATA max. 10Tb

HIK-DS-7604NXI-K1/4P

+0.1 €Recupel

8CH/8POE



- Jusqu'à 8 entrées caméras IP + 8 ports PoE • Fonction de détection et de recherche d'objets classifiés par l'IA (humains et véhicules) • Reconnaissance faciale (voir specs) • Formats vidéo H.265+/H.265/H.264+/H.264 • Capacité de décodage jusqu'à 2CH@12 MP ou 3CH@8 MP ou 6CH@4 MP ou 12CH@1080p • Bande passante entrante jusqu'à 80Mbps • Sorties vidéo HDMI (jusque 4K) et VGA (jusque 1080p) indépendantes • 4E/1S alarmes • 2 SATA (max. 10Tb par emplacement)

HIK-DS-7608NXI-K2/8P/D

+0.1 €Recupel

NVR AcuSeek 8 canaux avec 8 ports PoE



HIK-DS-7608NXI-I2/8P/VPRO

+0.1 €Recupel

16CH/16POE



- Enregistreur vidéo réseau AcuSense 16 entrées caméras IP + 16 ports PoE • Fonction de détection et de recherche d'objets classifiés par l'IA (humains et véhicules) • Reconnaissance faciale (voir specs) • Formats vidéo H.265+/H.265/H.264+/H.264 • Capacité de décodage jusqu'à 2CH@12 MP ou 3CH@8 MP ou 6CH@4 MP ou 12CH@1080p • Bande passante entrante jusqu'à 160Mbps • Sorties vidéo HDMI (jusque 4K) et VGA (jusque 1080p) indépendantes • 4E/1S alarmes • 2 SATA (max. 10Tb par emplacement)

HIK-DS-7616NXI-K2/16P

+0.1 €Recupel

32CH/16POE



- NVR 32 canaux 4K AcuSense avec 16 ports PoE

HIK-DS-7732NXI-I4/16P/S/E

+0.1 €Recupel

STOCKAGE CLOUD

BOITIER STOCKAGE CLOUD



- Cloud Storage • Up to 8-ch cloud storage with Hikvision cameras or DVRs/NVRs • Cloud storage videos support ANR (Automatic Network Replenishment) • Hik-ProConnect Platform • Manageable by Hik-ProConnect platform • Cloud storage videos support remote playback

HIK-DS-6700NI-S

CAMERAS BI-SPECTRALES

CAMERAS BULLET

256X192



- Caméra réseau bullet thermique et optique bi-spectre 256x192 9.7mm 18.0° (H) × 13.5° (V)

HIK-DS-2TD2628-10-QA

+0.1 €Recupel



- Caméra réseau bullet bi-spectre thermique & optique

HIK-DS-2TD2628-3-QA

+0.1 €Recupel



- Caméra réseau bullet thermique et optique bi-spectre 256x192 7mm 24.9° (H) × 18.7° (V)

HIK-DS-2TD2628-7-QA

+0.1 €Recupel

CAMERAS TURRET

256X192



- Caméra réseau turret thermique et optique bi-spectre 256x192 3.6mm (50°×37.3°)

HIK-DS-2TD1228-3-QA

+0.1 €Recupel



- Caméra réseau turret thermique et optique bi-spectre 256x192 6.9mm 24.9° (H) × 18.7° (V)

HIK-DS-2TD1228-7-QA

+0.1 €Recupel



- Caméra réseau turret thermique et optique bi-spectre 256x192 2.1mm 117.8° (H) × 70.4° (V)

HIK-DS-2TD1228-2-QA

+0.1 €Recupel



- Caméra réseau turrett bi-spectre thermique & optique

HIK-DS-2TD1228-2-QA-BLACK

+0.1 €Recupel

CLAVIERS



- Network keyboard

HIK-DS-1600KIB

+0.1 €Recupel



- USB keyboard

HIK-DS-1005KI

+0.1 €Recupel



- Network keyboard

HIK-DS-1200KI

+0.1 €Recupel

MONITEURS

MONITEURS



Moniteur 21.45" Full HD IPS 100 HZ E-Led

HIK-DS-D5022F2-1P2

+1.405 €Recupel



• Moniteur LED 21.5" Full HD 1920x1080 • 1 HDMI/1 VGA/1 CVBS (BNC) • 250 cd/m² • VESA 4-M6 75mmx75mm

HIK-DS-D5022FC-C

+1.405 €Recupel



• Moniteur LED 23.8" Full HD 1920x1080 • 1 HDMI/1 VGA/1 CVBS (BNC) • 250 cd/m² • VESA M4 75x75mm

HIK-DS-D5024FC-C

+1.405 €Recupel



• 32" full-HD monitor • 178° ultra-wide view screen • Low blue light design for eye care • Dual interface of HDMI and VGA • Support VESA wall mount

HIK-DS-D5032F3-1P0S

+1.405 €Recupel

TRANSMISSION & DISPLAY



• Moniteur LED 42.5" Full HD 1920x1080 • 1 HDMI/1 VGA • 360 cd/m² • VESA M4 200mmx200mm • Opération 24/7

HIK-DS-D5043QE

+1.405 €Recupel



• Moniteur LED 54.6" 4K 3840x2160 • 1 HDMI/1 DP/1 VGA • 450 cd/m² • VESA 4xM6-10mm 400mmx400mm • Opération 24/7

HIK-DS-D5055UC-C

+1.405 €Recupel



27" Full HD Borderless Monitor

HIK-DS-D5027F2-1P2

+1.405 €Recupel

SWITCHES

SWITCHES POE NON MANAGEABLE



• 8 port fast ethernet unmanaged PoE switch

HIK-DS-3E0310HP-E

+0.124 €Recupel



• 4 port fast ethernet unmanaged PoE switch

HIK-DS-3E0106HP-E

+0.124 €Recupel



• 8 port Fast Ethernet Unmanaged PoE switch

HIK-DS-3E0310P-E/M

+0.124 €Recupel

SWITCHES POE MANAGEABLE



• L2 smart managed 24 PoE ports Gigabit / 2 SFP ports Gigabit

HIK-DS-3E1526P-SI

+0.124 €Recupel

TRANSMISSION & DISPLAY

- L2 smart managed 8 PoE ports Gigabit / 2 SFP ports Gigabit



HIK-DS-3E1510P-SI

+0.124 €Recupel

CABLES

CABLE RESEAU



- UTP CAT5E 305 meters core diameter 0.45mm

HIK-DS-1LN5E-E/E

VIDEOPARLOPHONE 2/4 FILS

KITS VIDEOPARLOPHONES



- Kit villa video intercom sur 2 fils comprenant 1x HIK-DS-KD8003Y-IME2/Surface (unité principale à 2 fils), 1x HIK-DS-KH6320Y-WTE2 (poste intérieur 7" à 2 fils), 1x HIK-DS-KAD704Y (distributeur IP 2 fils), 1x HIK-DS-KAW30-2N (unité d'alimentation), 1x carte SD 16GB

HIK-DS-KIS702Y

+0.124 €Recupel



- Kit vidéophonie villa HD sur 2 fils

HIK-DS-KIS704EY/ALUMINIUM

+0.124 €Recupel

VIDEOPARLOPHONE IP

KITS VIDEOPARLOPHONES



- Kit interphone vidéo IP pour villa ou maison, un seul bouton d'appel • Inclus 1x HIK-DS-KV6113-WPE1 (unité principale 2MP HD), 1x DS-KH6320-WTE1 (station intérieure écran tactile 7" couleur 1024x600), 2 alimentations

HIK-DS-KIS603-P-B

+0.124 €Recupel



- Kit interphone vidéo IP pour villa ou maison, 1 bouton d'appel • Inclus 1x DS-KD8003-IME1(B)/Surface (unité principale 2MP HD), 1x DS-KH6320-WTE1 (station intérieure écran tactile 7" couleur 1024x600), 1x switch standard 4 port PoE, 1x carte SD 16GB, 1x adaptateur d'alimentation européen

HIK-DS-KIS602/B

+0.124 €Recupel

POSTES INTERIEURS



- Poste interphone vidéo intérieur réseau: écran tactile TFT LCD 7" de résolution 1024 x 600p • Affichage en direct des postes extérieurs et des caméras connectées • Haut-parleur et microphone omnidirectionnel intégrés • Prise en charge du WIFI ou RJ45 • Stockage d'images possible sur carte SD (max. 32Gb) • Standard PoE

HIK-DS-KH6320-WTE1-W

+1.405 €Recupel



- Poste interphone vidéo intérieur réseau: écran tactile TFT LCD 7" de résolution 1024 x 600p • Affichage en direct des postes extérieurs et des caméras connectées • Haut-parleur et microphone omnidirectionnel intégrés • Prise en charge du WIFI ou RJ45 • Stockage d'images possible sur carte SD (max. 32Gb) • Standard PoE

HIK-DS-KH6320-WTE1

+1.405 €Recupel

VIDEO INTERCOM



- Ecran tactile TFT LCD 10.1" de résolution 1024 x 600p • Affichage en direct des postes extérieurs et des caméras connectées • Haut-parleur et microphone omnidirectionnel intégrés • Prise en charge du WIFI ou RJ45 • Stockage d'images possible sur carte SD (max. 32Gb) • 12VDC/PoE

HIK-DS-KH8520-WTE1-EUROPE-BV

+0.124 €Recupel



- Lauréat du Red Dot design 2017 • Ecran tactile TFT LCD 7" de résolution 1024 x 600p, écran en verre trempé • Affichage en direct des postes extérieurs et des caméras connectées • Haut-parleur et microphone omniidirectionnel intégrés • Prise en charge du WIFI ou RJ45 • Stockage d'images possible sur carte SD (max. 32Gb) • 8 canaux entrée alarme, 2 sorties alarme, 1x RS485 • 12VDC/PoE

HIK-DS-KH8350-WTE1

+0.124 €Recupel



- Écran tactile TFT LCD 10.1" de résolution 1024 x 600p • Connexion par Wifi ou PoE • Prise en charge de l'installation d'applications Android • Plateforme ouverte pour l'intégration de logiciels tiers • Interphone vidéo et affichage en direct sur téléphone portable • Reçoit une vérification vidéo de 7 secondes des systèmes d'alarmes • Hik-Connect intégré pour une gestion tout-en-un • 12VDC/PoE

HIK-DS-KH9510-WTE1-B-O-STD

+1.405 €Recupel

SONNETTES



- Vandal-Resistant Doorbell

HIK-DS-KB8113-IME1

+0.124 €Recupel

POSTES EXTERIEURS MODULAIRES



- Clavier numérique RVS • Encodage du code PIN pour ouvrir la porte ou appeler le poste intérieur • IP65/IK07 • Boutons éclairés

HIK-DS-KD-KP-S

+0.124 €Recupel



- Mifare card reader module

HIK-DS-KD-M

+0.124 €Recupel



- Module porte-noms RVS avec 6 boutons poussoirs de sonnerie

HIK-DS-KD-KK-S

+0.124 €Recupel

VIDEO INTERCOM



- Clavier numérique • Encodage du code PIN pour ouvrir la porte ou appeler le poste intérieur • IP65/IK07 • Boutons éclairés

HIK-DS-KD-KP

+0.124 €Recupel



- Module d'affichage pour interphone vidéo IP modulaire • Ecran tactile de 3.5" avec une résolution de 320 x 480p • 4 boutons physiques avec rétro-éclairage • Possibilité d'ajouter jusqu'à 2000 contacts • Stockage et recherche dans la liste de contacts • Composition d'un numéro et appel d'un poste intérieur avec le module clavier • Déverrouillage de la porte par code PIN avec le module clavier • Plusieurs langues disponibles • Alimentation 12VDC via le module caméra • IP65

HIK-DS-KD-DIS

+0.124 €Recupel



- Indique l'état de l'appareil: appel, ouverture de porte et audio bi-directionnel • Compensation de contre-jour • IP65 • 12VDC

HIK-DS-KD-IN

+0.124 €Recupel



- Module vierge

HIK-DS-KD-BK



- Poste extérieur modulaire - Unité principale avec caméra couleur fisheye HD 2MP avec IR • Support de montage requis • 1 bouton d'appel, 2 sorties relais, 4 entrées d'alarme • Interphone vidéo vers l'unité interne et l'unité principale • Configuration WEB IP65 • 12VDC ou PoE standard • Sortie d'alimentation pour serrure électronique, max. jusqu'à 12V, 500mA

HIK-DS-KD8003-IME1/B

+0.124 €Recupel

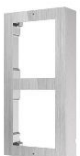
ACCESSOIRES VIDEOPARLOPHONE

ACCESSOIRES VIDEOPARLOPHONE



- Cadre de montage apparent pour 3 modules vidéo intercom

HIK-DS-KD-ACW3



- Cadre de montage RVS apparent pour 2 modules vidéo intercom

HIK-DS-KD-ACW2/S

VIDEO INTERCOM



- Cadre de montage RVS apparent pour 1 module vidéo intercom

HIK-DS-KD-ACW1/S



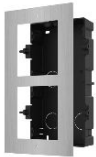
- Cadre de montage apparent pour 2 modules vidéo intercom

HIK-DS-KD-ACW2



- Cadre de montage apparent pour 1 module vidéo intercom

HIK-DS-KD-ACW1



- Cadre de montage RVS encastré pour 2 modules vidéo intercom

HIK-DS-KD-ACF2-S



- Cadre de montage RVS apparent pour 3 modules vidéo intercom

HIK-DS-KD-ACW3/S

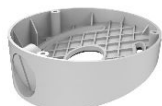
CAMERAS IP

ACCESSOIRES DE MONTAGE CAMERAS



- Rain shade

HIK-DS-1250ZJ



- Inclined ceiling mount

HIK-DS-1259ZJ



- Bullet camera power intake box

HIK-DS-1260ZJ



- Pendant mount

HIK-DS-1271ZJ-110



- Pendant mount

HIK-DS-1271ZJ-130-TRL



- Wall mount

HIK-DS-1272ZJ-110



HIK-DS-1272ZJ-110/BLACK

ACCESSOIRES



- Wall mount

HIK-DS-1272ZJ-110B



- Wall mount

HIK-DS-1272ZJ-120B



- Wall mount

HIK-DS-1273ZJ-130B-TRL



- Wall mount

HIK-DS-1273ZJ-130-TRL



- Wall mount

HIK-DS-1273ZJ-130-TRL-BLACK



- Wall mount

HIK-DS-1273ZJ-135



- Support mural

HIK-DS-1273ZJ-140



- Wall mount

HIK-DS-1273ZJ-140B

ACCESSOIRES



- Vertical pole mount

HIK-DS-1275ZJ-S-SUS



- Vertical pole mount

HIK-DS-1275ZJ-SUS



- Corner mount

HIK-DS-1276ZJ-SUS



- Junction box

HIK-DS-1280ZJ-DM18



- Junction box

HIK-DS-1280ZJ-DM18/BLACK



- Junction box

HIK-DS-1280ZJ-DM46



- Junction box

HIK-DS-1280ZJ-DM46-BLACK



- Junction Box

HIK-DS-1280ZJ-DM55

ACCESSOIRES



- Junction box

HIK-DS-1280ZJ-DM8



- Boîtier de jonction

HIK-DS-1280ZJ-DM8-BLACK



- Junction box

HIK-DS-1280ZJ-M



- Junction Box

HIK-DS-1280ZJ-PT6



- Junction box

HIK-DS-1280ZJ-S



- Junction box

HIK-DS-1280ZJ-XS



- Junction box

HIK-DS-1280ZJ-XS/BLACK



- Inclined ceiling mount

HIK-DS-1281ZJ-M

ACCESSOIRES



• Pendant Mount

HIK-DS-1471ZJ-155



• Wall Mount

HIK-DS-1473ZJ-155



• Support mural

HIK-DS-1473ZJ-155B



• Montage vertical sur poteau

HIK-DS-1475ZJ-SUS

CAMERAS IP

CAMERAS BULLET

4MP



• Caméra mini-bullet réseau 4MP • AcuSense • DarkFighter • Objectif fixe 2.8mm • LED IR jusqu'à 40m • WDR 120dB • IP67 • 12VDC/PoE

HIK-DS-2CD2046G2-I28C

+0.124 €Recupel



• Caméra bullet réseau 4MP • AcuSense • DarkFighter • Objectif fixe 2.8mm • LED IR jusqu'à 80m • WDR 120dB • IP67 • 12VDC/PoE

HIK-DS-2CD2T46G2-4I28C

+0.124 €Recupel

CAMERAS TURRET

4MP



• Caméra turret réseau 4MP • AcuSense • Objectif fixe 2.8mm • LED IR jusqu'à 30m • WDR 120dB • Microphone intégré • IP67 • 12VDC/PoE

HIK-DS-2CD2343G2-IU28/BLACK

+0.124 €Recupel



• Caméra turret réseau 4MP • AcuSense • DarkFighter • Objectif varifocal motorisé 2.8-12mm • LED IR jusqu'à 40m • WDR 120dB • IP66/IK10 • 12VDC/PoE

HIK-DS-2CD2H46G2-IZS28120C

+0.124 €Recupel

8MP



• Caméra turret réseau 8MP • AcuSense • DarkFighter • Objectif varifocal motorisé 2.8-12mm • LED IR jusqu'à 40m • WDR 120dB • IP66/IK10 • 12VDC/PoE

HIK-DS-2CD2H86G2-IZS28-120C

+0.124 €Recupel

STOCKAGE CLOUD

BOITIER STOCKAGE CLOUD



- Cloud Storage • Up to 8-ch cloud storage with Hikvision cameras or DVRs/NVRs • Cloud storage videos support ANR (Automatic Network Replenishment) • Hik-ProConnect Platform • Manageable by Hik-ProConnect platform • Cloud storage videos support remote playback

HIK-DS-6700NI-S

CONDITIONS GENERALES DE VENTE

1. Les conditions suivantes sont réputées être admises par les clients lors de la commande même lorsqu'elles sont en contradiction avec leurs conditions d'achat. Ces dernières ne nous engagent que si nous les avons acceptées par écrit.
2. Si la facture, à la demande du donneur d'ordre, est établie au nom d'un tiers, le donneur d'ordre et le tiers sont solidairement responsables pour le paiement de celle-ci et l'exécution des autres engagements résultant des conditions générales de vente.
3. Les offres et listes de prix ont un caractère purement indicatif et ne nous lient en aucun cas. Les prix donnés s'entendent toujours pour des marchandises enlevées en nos magasins. Sauf convention contraire, les marchandises sont transportées aux risques et périls et aux frais de l'acheteur, quel que soit le mode de transport.
4. Les commandes avec un délai de livraison de plus d'un mois ne sont acceptées qu'après confirmation écrite et signée par un membre habilité de notre firme. Notre société ne peut être tenue pour responsable de la non-exécution de la commande reçue en cas de circonstances indépendantes de notre volonté (grève, lock-out, etc,...). Les prix des commandes sont acceptés sous réserve de cas de force majeure, entre autres des hausses de prix qui nous sont imposées par nos propres fournisseurs. Dans ces cas, les commandes seront facturées aux conditions de la liste de prix en vigueur au moment de la date de fourniture, indépendamment du prix auquel elles auraient été confirmées ou quel que puisse être le délai de livraison.
5. Les délais de livraison ne sont donnés qu'à titre de renseignement et ne peuvent en aucun cas conduire à l'annulation du bon de commande ni donner lieu à une indemnité.
6. Toute réclamation concernant les marchandises fournies doit, sous peine de nullité, nous parvenir par écrit dans les trois jours de réception, en se référant au numéro de la note d'envoi. Aucun retour de marchandises ne sera accepté sauf accord préalable par écrit de notre part et pour autant qu'elles nous soient retournées en bon état et dans leur emballage d'origine. Les marchandises reprises seront créditées avec une déduction de 30% sur la valeur facturée.
7. En raison de notre qualité d'intermédiaire, la garantie se rapportant aux marchandises livrées par nos soins se limite à celle accordée par le fabricant. Cette garantie se limite dans tous les cas à l'échange pur et simple des pièces défectueuses; aucun remboursement, indemnité ou dommage et intérêt ne pourront nous être réclamés, pour quels que motifs que ce soient. Le dépôt d'une plainte ne peut en aucun cas justifier un délai ou une suspension de paiement.
8. En cas de remplacement d'un appareil, pour quelle que raison que ce soit, nous ne pouvons être tenus pour responsable des frais ou dommages occasionnés par l'enlèvement de l'ancien appareil. Nous ne sommes en aucun cas responsables pour les détériorations pouvant survenir aux appareils pendant leur séjour sur les chantiers ou au cours de leur placement par l'installateur.
9. Le client prend livraison de la marchandise devant le chantier ou le domicile.
10. Les factures sont payables au comptant à la livraison sauf si des dérogations écrites ont été conclues au préalable. En cas de livraison, paiement doit être remis au chauffeur du camion amenant la marchandise. En cas d'enlèvement au comptoir, le paiement doit être effectué à la caisse du point de vente.
11. La fourniture incomplète d'une commande ne peut justifier le refus de paiement des marchandises livrées. Des factures partielles pourront être réalisées au fur et à mesure de la fourniture des marchandises. Le paiement des factures ne peut jamais être subordonné à la mise en marche ou l'installation des appareils.
12. En cas de retard de paiement injustifié à l'échéance et sans qu'une mise en demeure ne soit nécessaire, des intérêts de retard s'élevant à l'intérêt légal de + 2% seront dus. En cas de non-paiement total ou partiel, sans motifs valables, de la dette à l'échéance de la facture, le solde sera, après mise en demeure infructueuse, majoré de 15% avec un minimum de € 50,00 et un maximum de € 1900,00, même dans le cas où des termes et délais seraient accordés.
13. Le défaut de paiement d'une facture à son échéance rend immédiatement exigible de plein droit le solde dû sur toutes les autres factures, quelles que soient les facilités de paiement préalablement accordées.
14. En cas de manquement par l'acheteur de ses obligations, la vente sera résiliée de plein droit sans sommation. Pour cela, notre volonté exprimée par l'envoi d'une lettre recommandée sera suffisante. Lorsque la solvabilité de l'acheteur se détériore, nous nous réservons le droit, même après expédition partielle de marchandises, d'exiger de l'acheteur les garanties que nous jugeons appropriées en vue de la bonne exécution des engagements pris. Le refus d'y satisfaire nous octroie le droit d'annuler l'entièreté ou une partie de la commande.
15. Toute réclamation concernant nos factures doit être portée à notre connaissance par écrit, endéans dix jours après la réception de la facture.
16. Nous conservons la pleine propriété des marchandises livrées jusqu'au paiement complet. Les risques sont à charge de l'acheteur. Les acomptes pourront être conservés pour couvrir les pertes éventuelles de la revente.
17. Nous ne nous occupons jamais directement ou indirectement de l'installation des appareils. Nous nous refusons à intervenir dans les contestations relatives aux installations qui pourraient survenir entre consommateurs

TABLE DES MATIERES

PRO ACUSENSE	2
CAMERAS IP	2
PRO COLORVU	8
CAMERAS IP	8
PRO NVR	10
ENREGISTREURS STAND ALONE	10
STOCKAGE CLOUD	11
HEATPRO	12
CAMERAS BI-SPECTRALES	12
TRANSMISSION & DISPLAY	14
CLAVIERS	14
MONITEURS	14
SWITCHES	15
CABLES	16
VIDEO INTERCOM	17
VIDEOPARLOPHONIE 2/4 FILS	17
VIDEOPARLOPHONIE IP	17
ACCESSOIRES VIDEOPARLOPHONIE	19
ACCESSOIRES	21
CAMERAS IP	21
OUTLET	26
CAMERAS IP	26
STOCKAGE CLOUD	27



Brugsesteenweg, 257
B-8500 Kortrijk

T +32 56 36 37 40
F +32 56 36 08 12

ras.contact@rassecurity.com



Rue de Namur, 101
B-6041 Gosselies

T +32 71 85 13 13



Langvoort, 53
B-2430 Laakdal

T +32 14 14 10 61
F +32 14 36 83 70



Doenaertstraat, 26
B-8510 Marke