



RAS | AIS



DAHUA

27/04/2024

CAMERAS IP

CAMERAS BULLET

5MP



- Caméra bullet, serie WizSense, 5MP (2592x1944), IP

IPC-HFW2541SP-S-0280B-S2

+0.124 €Recupel

8MP



- Caméra bullet • Séries Lite • 8MP (3840x2160) • IP • Progressive scan CMOS Starlight • IVS: Traversée de ligne - Détection de zone • Objectif 2.8mm f/2.0 • 105° • WDR 120dB • Infra-rouge jusqu'à 30m • H265 - H264 - H264B - MJPEG (2ième stream) • 15 Images/sec. • IP67 - non IK • PoE: IEEE 802.3af PoE • Consommation: 5.5W max. • 12VCC • Temp: -40° C à +60° C • Audio: non disponible • Alarme: non disponible • MicroSD - max. 256Gb • Onvif • Couleur: blanc • Diam: 70x166.2mm • Accessoires optionnels: PFA134 - PFA152-E

IPC-HFW2831SP-S-S2-28

+0.124 €Recupel

CAMERAS TURRET

5MP



- Caméra Turret • WizSense • 5MP (2592x1944) • IP • Starlight • IVS: intrusion & ligne virtuelle (ces 2 fonctions permettent la classification et la détection précise des véhicules et des personnes) • Objectif fixe 2.8mm f/1.6 • WDR 120dB • IR jusqu'à 30m • H265 - H264 - H264H - H264B - MJPEG (2d stream) • 20 images/sec. • IP67 - pas IK • PoE: IEEE 802.3af • Consommation: max. 6.7W • 12VDC • Temp: -40° C tot +60° C • MicroSD - max. 256Gb • Profiles Onvif G/S/T • Couleur: blanche • Accessoires optionnels: PFA136, PFB205W-E, PFA109, PFB220C, PFA152-E

IPC-HDW2541TP-S-0280B-S2

+0.124 €Recupel

CAMERAS IP

CAMERAS BULLET

4MP



• Bullet camera, WizSense Series, 4MP (2688x1520), IP, black

IPC-HFW3441EP-AS-0280B-S2-BL
ACK

+0.124 €Recupel



• Caméra bullet • Séries WizSense • 4MP (2688x1520) • IP • Progressive CMOS • IVS: Traversée de ligne - Détection de zone - Distinction entre véhicules et personnes • Objectif motorisé 2.7-13.5mm f/1.5 • 104°-27° • WDR 120dB • Infra-rouge jusqu'a 60m • H265 - H264 - H264B - H264H - MJPEG (2ième stream) • 25 Images/sec. • IP67 • PoE: IEEE 802.3af PoE • Consommation: 9.8W max. • 12VCC • Temp: -40° C à +60° C • Audio: non disponible • Alarme: non disponible • MicroSD - max. 256Gb • Onvif profile G/S/T • Couleur: blanc • 244.1x79x75.9mm • Accessoires optionnels: PFA130-E - PFA152-E

IPC-HFW3441T-ZS-S2

+0.124 €Recupel



• Caméra bullet • Séries WizSense • 4MP (2688x1520) • IP • Progressive scan CMOS Starlight • IVS: Traversée de ligne - Détection de zone - Distinction entre véhicules et personnes • Objectif motorisé 2.7-13.5mm f/1.5 • 104°-27° • WDR 120dB • Infra-rouge jusqu'a 60m • H265 - H264 - H264B - H264H - MJPEG (2ième stream) • 25 Images/sec. • IP67 - non IK • PoE: IEEE 802.3af PoE • Consommation: 9.8W max. • 12VCC • Temp: -30° C à +60° C • Audio: non disponible • Alarme: non disponible • MicroSD - max. 256Gb • Onvif • Couleur: noir • 244.1x79x75.9mm • Accessoires optionnels: PFA130-E/B

IPC-HFW3441TP-ZS-B

+0.124 €Recupel



• Caméra bullet • Séries WizSense • 4MP (2688x1520) • IP • Progressive scan CMOS Starlight • IVS: Traversée de ligne - Détection de zone - Distinction entre véhicules et personnes • Objectif motorisé 2.7-13.5mm f/1.5 • 104°-27° • WDR 120dB • Infra-rouge jusqu'a 60m • H265 - H264 - H264B - H264H - MJPEG (2ième stream) • 25 Images/sec. • IP67 - non IK • PoE: IEEE 802.3af PoE • Consommation: 9.8W max. • 12VCC • Temp: -30° C à +60° C • Audio: non disponible • Alarme: non disponible • MicroSD - max. 256Gb • Onvif • Couleur: noir • 244.1x79x75.9mm • Accessoires optionnels: PFA130-E/B

IPC-HFW3441T-ZS-S2-B

+0.124 €Recupel

5MP



• Caméra bullet IP 5MP • Objectif varifocal motorisé 2.7-13.5mm • 20ips@5MP • Jour/nuit ICR • WDR 120dB • Max. IR 60m • Emplacement microSD • IP67 • 12VDC/POE • SMD • Accessoires optionnels: PFA130-E - PFA152-E

IPC-HFW3541T-ZS-S2

+0.124 €Recupel



• 5MP IR Vari-focal Bullet WizSense Network Camera • Black

IPC-HFW3541T-ZS-B-S2

+0.124 €Recupel

SERIE 3

8MP



• Caméra bullet • Séries WizSense • 8MP (3840x2160) • IP • Progressive scan CMOS Starlight • IVS: Traversée de ligne - Détection de zone - Distinction entre véhicules et personnes • Objectif 2.8mm f/1.4 • 108° • WDR 120dB • Infra-rouge jusqu'à 30m • H265 - H264 - H264B - H264H - MJPEG (2ième stream) • 20 Images/sec. • IP67 - non IK • PoE: IEEE 802.3af PoE • Consommation: 6.3W • 12VCC • Temp: -40° C à +60° C • Audio: 1 entrée et 1 sortie • Alarme: 1 entrée et 1 sortie • MicroSD - max. 256Gb • Onvif • Couleur: blanc • 192.7x70.5x66.4mm • Accessoires optionnels: PFA130-E - PFA152-E

IPC-HFW3841E-AS-S2

+0.124 €Recupel



• Caméra bullet • Séries WizSense • 8MP (3840x2160) • IP • Progressive CMOS • IVS: Traversée de ligne - Détection de zone - Distinction entre véhicules et personnes • Objectif motorisé 2.7-13.5mm f/1.5 • 113°-31° • WDR 120dB • Infra-rouge jusqu'à 60m • H265 - H264 - H264B - H264H - MJPEG (2ième stream) • 20 Images/sec. • IP67 - non IK • PoE: IEEE 802.3af PoE • Consommation: 10.7W max. • 12VCC • Temp: -40° C à +60° C • Audio: non disponible • Alarme: non disponible • MicroSD - max. 256Gb • Onvif • Couleur: blanc • 244.1x79x75.9mm • Accessoires optionnels: PFA130-E - PFA152-E

IPC-HFW3841T-ZS-S2

+0.124 €Recupel

CAMERAS TURRET

4MP



• Caméra turrett • Séries WizSense • 4MP (2688x1520) • IP • Progressive scan CMOS Starlight • IVS: Traversée de ligne - Détection de zone - Distinction entre véhicules et personnes • Objectif 2.8mm f/1.6 • 103° • WDR 120dB • Infra-rouge jusqu'à 50m • H265 - H264 - H264B - H264H - MJPEG (2ième stream) • 25 Images/sec. • IP67 - non IK • PoE: IEEE 802.3af PoE • Consommation: 7.7W max. • 12VCC • Temp: -40° C à +60° C • Alarme: non disponible • MicroSD - max. 256Gb • Onvif • Couleur: blanc • Diam: 121.9x99.1mm • Accessoires optionnels: PFA130-E - PFB204W - PFA152-E

IPC-HDW3441EM-S-0280B-S2

+0.124 €Recupel



• Caméra turrett • Séries WizSense • 4MP (2688x1520) • IP • Progressive scan CMOS Starlight • IVS: Traversée de ligne - Détection de zone - Distinction entre véhicules et personnes • Objectif 2.8mm f/1.6 • 103° • WDR 120dB • Infra-rouge jusqu'à 50m • H265 - H264 - H264B - H264H - MJPEG (2ième stream) • 25 Images/sec. • IP67 - non IK • PoE: IEEE 802.3af PoE • Consommation: 7.7W max. • 12VCC • Temp: -40° C à +60° C • Alarme: non disponible • MicroSD - max. 256Gb • Onvif • Couleur: noir • Diam: 121.9x99.1mm • Accessoires optionnels: PFA130-E-B - PFB204W-B - PFA152-E-B

IPC-HDW3441EM-S-S2-B

+0.124 €Recupel



• Caméra turrett • Séries WizSense • 4MP (2688x1520) • IP • Scan progressif CMOS Starlight • IVS: Traversée de ligne - Détection de zone - Distinction entre véhicules et personnes • Objectif varifocal motorisé 2.7-13.5mm f/1.5 • 104°-27° • WDR 120dB • Infra-rouge jusqu'à 40m • H265 - H264 - H264B - H264H - MJPEG (2ième stream) • 25 images/sec. • IP67 • PoE: IEEE 802.3af PoE • Consommation: 8.3W max. • 12VCC • Temp: -30° C à +60° C • Audio: microphone interne • Alarme: non disponible • MicroSD - max. 256Gb • Onvif profile G/S/T • Couleur: blanc • Diam: 122x108.3mm • Accessoires optionnels: PFA130-E - PFB203W - PFA106 - PFB220C - PFA152-E

IPC-HDW3441T-ZS-S2

+0.124 €Recupel

SERIE 3



• Caméra turrett • Séries WizSense • 4MP (2688x1520) • IP • Progressive CMOS • IVS: Traversée de ligne - Détection de zone - Distinction entre véhicules et personnes • Objectif motorisé 2.7-13.5mm f/1.5 • 104°-27° • WDR 120dB • Infra-rouge jusqu'a 40m • H265 - H264 - H264B - H264H - MJPEG (2ième stream) • 25 Images/sec. • IP67 - non IK • PoE: IEEE 802.3af PoE • Consommation: 8.3W max. • 12VCC • Temp: -40° C à +60° C • Audio: microphone interne • Alarme: non disponible • MicroSD - max. 256Gb • Onvif • Couleur: noir • Diam: 122x108.3mm • Accessoires optionnels: PFA130-E/BLACK - PFB203W/B

IPC-HDW3441T-ZS-S2-B

+0.124 €Recupel

5MP



• Caméra turrett • Séries WizSense • 5MP (2592x1944) • IP • Progressive scan CMOS Starlight • IVS: Traversée de ligne - Détection de zone - Distinction entre véhicules et personnes • Objectif 2.8mm f/1.6 • 98° • WDR 120dB • Infra-rouge jusqu'à 50m • H265 - H264 - H264B - H264H - MJPEG (2ième stream) • 20 Images/sec. • IP67 - non IK • PoE: IEEE 802.3af PoE • Consommation: 8.1W • 12VCC • Temp: -40° C à +60° C • Audio: microphone interne • Alarme: non disponible • MicroSD - max. 256Gb • Onvif • Couleur: blanc • Diam: 121.9x99.1mm • Accessoires optionnelles: PFA130-E - PFB204W - PFA152-E

IPC-HDW3541EM-S-0280B-S2

+0.124 €Recupel



• Caméra turrett • Séries WizSense • 5MP (2592x1944) • IP • Progressive scan CMOS Starlight • IVS: Traversée de ligne - Détection de zone - Distinction entre véhicules et personnes • Objectif 2.8mm f/1.6 • 98° • WDR 120dB • Infra-rouge jusqu'à 50m • H265 - H264 - H264B - H264H - MJPEG (2ième stream) • 20 Images/sec. • IP67 - non IK • PoE: IEEE 802.3af PoE • Consommation: 8.1W • 12VCC • Temp: -40° C à +60° C • Audio: microphone interne • Alarme: non disponible • MicroSD - max. 256Gb • Onvif • Couleur: blanc • Diam: 121.9x99.1mm • Accessoires optionnelles: PFA130-E/B

IPC-HDW3541EM-S-0280B-S2-B

+0.124 €Recupel



• Caméra turrett • Séries WizSense • 5MP (2592x1944) • IP • Progressive scan CMOS Starlight • IVS: Traversée de ligne - Détection de zone - Distinction entre véhicules et personnes • Objectif motorisé 2.7-13.5mm f/1.5 • 99°-26° • WDR 120dB • Infra-rouge jusqu'a 40m • H265 - H264 - H264B - H264H - MJPEG (2ième stream) • 20 Images/sec. • IP67 • PoE: IEEE 802.3af PoE • Consommation: 8W max. • 12VCC • Temp: -30° C à +60° C • Alarme: non disponible • MicroSD - max. 256Gb • Onvif profile G/S/T • Couleur: blanc • Diam: 122x108.3mm

IPC-HDW3541T-ZS-S2

+0.124 €Recupel



• Caméra eyeball réseau 5MP • Objectif varifocal motorisé 2.7-13.5mm • 20ips@5MP • Starlight • Jour/nuitt ICR • WDR 120dB • Max. IR 40m • Emplacement microSD • IP67 • 12VDC/POE • SMD • Finition noire • Accessoires optionnels: PFA130-E/BLACK - PFB203W-B

IPC-HDW3541T-ZS-S2-B

+0.124 €Recupel

8MP

SERIE 3



• Caméra turrette • Séries WizSense • 8MP (3840x2160) • IP • Progressive scan CMOS Starlight • IVS: Traversée de ligne - Détection de zone - Distinction entre véhicules et personnes • Objectif 2.8mm f/1.4 • 108° • WDR 120dB • Infra-rouge jusqu'à 30m • H265 - H264 - H264B - H264H - MJPEG (2ième stream) • 20 Images/sec. - 25 Images/sec. hors fonctions AI • IP67 - non IK • PoE: IEEE 802.3af PoE • Consommation: 7.9W max. • 12VCC • Temp: -40° C à +60° C • Audio: microphone interne • Alarme: non disponible • MicroSD - max. 256Gb • Onvif • Couleur: blanc • Diam: 106x93.6mm • Accessoires optionnels: PFA130-E - PFB204W - PFA152-E - PFA106 - PFB220C

IPC-HDW3841EM-S-0280B-S2

+0.124 €Recupel



• Caméra turrette • Séries WizSense • 8MP (3840x2160) • IP • Progressive scan CMOS Starlight • IVS: Traversée de ligne - Détection de zone - Distinction entre véhicules et personnes • Objectif 2.8mm f/1.4 • 108° • WDR 120dB • Infra-rouge jusqu'à 30m • H265 - H264 - H264B - H264H - MJPEG (2ième stream) • 20 Images/sec. • IP67 - non IK • PoE: IEEE 802.3af PoE • Consommation: 7.9W max. • 12VCC • Temp: -40° C à +60° C • Audio: microphone interne • Alarme: non disponible • MicroSD - max. 256Gb • Onvif • Couleur: noir • Diam: 106x93.6mm • Accessoires optionnels: PFA130-E/B

IPC-HDW3841EM-S-0280B-S2-B

+0.124 €Recupel



• Caméra turrette • Séries WizSense • 8MP (3840x2160) • IP • Progressive CMOS • IVS: Traversée de ligne - Détection de zone - Distinction entre véhicules et personnes • Objectif motorisé 2.7-13.5mm f/1.5 • 113°-31° • WDR 120dB • Infra-rouge jusqu'à 50m • H265 - H264 - H264B - H264H - MJPEG (2ième stream) • 20 Images/sec. - 25 Images/sec. hors fonctions AI • IP67 - non IK • PoE: IEEE 802.3af PoE • Consommation: 7.3W max. • 12VCC • Temp: -40° C à +60° C • Audio: microphone interne • Alarme: non disponible • MicroSD - max. 256Gb • Onvif • Couleur: blanc • Diam: 122x108.3mm • Accessoires optionnels: PFA130-E - PFB203W - PFA106 - PFB220C - PFA152-E

IPC-HDW3841T-ZS-S2

+0.124 €Recupel



• Caméra turrette • Séries WizSense • 8MP (3840x2160) • IP • Progressive scan CMOS Starlight • IVS: Traversée de ligne - Détection de zone - Distinction entre véhicules et personnes • Objectif motorisé 2.7-13.5mm f/1.5 • 113°-31.4° • WDR 120dB • Infra-rouge jusqu'à 50m • H265 - H264 - H264B - H264H - MJPEG (2ième stream) • 20 Images/sec. • IP67 - non IK • PoE: IEEE 802.3af PoE • Consommation: 7.3W max. • 12VCC • Temp: -30° C à +60° C • Audio: microphone interne • Alarme: non disponible • MicroSD - max. 256Gb • Onvif • Couleur: noir • 244.1x79x75.9mm • Accessoires optionnels: PFA130-E/B - PFB203W(B)

IPC-HDW3841T-ZS-S2-B

+0.124 €Recupel

DOMES EXTERIEURS

4MP



• Dôme extérieur • Séries WizSense • 4MP (2688x1520) • IP • Progressive scan CMOS Starlight • IVS: Traversée de ligne - Détection de zone - Distinction entre véhicules et personnes • Objectif 2.8mm f/1.6 • 103° • WDR 120dB • Infra-rouge jusqu'à 50m • H265 - H264 - H264B - H264H - MJPEG (2ième stream) • 25 Images/sec. • IP67 - IK10 • PoE: IEEE 802.3af PoE • Consommation: 7.3W max. • 12VCC • Temp: -40° C à +60° C • Audio: 1 entrée et 1 sortie • Alarme: 1 entrée et 1 sortie • MicroSD - max. 256Gb • Onvif • Couleur: blanc • Diam: 109.9x81mm • Accessoires optionnels: PFA136 - PFA200W - PFB203W - PFA152-E - PFA106 - PFB220C

IPC-HDBW3441E-AS-S2

+0.124 €Recupel

SERIE 3



• Dôme extérieur • Séries WizSense • 4MP (2688x1520) • IP • Progressive scan CMOS Starlight • IVS: Traversée de ligne - Détection de zone - Distinction entre véhicules et personnes • Objectif 2.8mm f/1.6 • 103° • WDR 120dB • Infra-rouge jusqu'à 30m • H265 - H264 - H264B - H264H - MJPEG (2ième stream) • 25 Images/sec. • IP67 - IK10 • PoE: IEEE 802.3af PoE • Consommation: 5.7W max. • 12VCC • Temp: -40° C à +60° C • Audio: microphone interne • Alarme: non disponible • MicroSD - max. 256Gb • Onvif profile G/S/T • Couleur: blanc • Diam: 108.9x55mm • Accessoires optionnels: PFA139 - PFB204W - PFA152-E - PFB220C - PFA106

IPC-HDBW3441F-AS-0280B-S2

+0.124 €Recupel



• Dôme extérieur • Séries WizSense • 4MP (2688x1520) • IP • Progressive scan CMOS Starlight • IVS: Traversée de ligne - Détection de zone - Distinction entre véhicules et personnes • Objectif motorisé 2.7-13.5mm f/1.5 • 104°-27° • WDR 120dB • Infra-rouge jusqu'à 40m • H265 - H264 - H264B - H264H - MJPEG (2ième stream) • 25 Images/sec. • IP67 - IK10 • PoE: IEEE 802.3af PoE • Consommation: 8.5W max. • 12VCC • Temp: -30° C à +60° C • Audio: non disponible • Alarme: non disponible • MicroSD - max. 256Gb • Onvif profile G/S/T • Couleur: blanc • Diam: 122x88.9mm

IPC-HDBW3441R-ZS-S2

+0.124 €Recupel



• Dôme extérieur • Finition noire • Séries WizSense • 4MP (2688x1520) • IP • Progressive scan CMOS Starlight • IVS: Traversée de ligne - Détection de zone - Distinction entre véhicules et personnes • Objectif motorisé 2.7-13.5mm f/1.5 • 104°-27° • WDR 120dB • Infra-rouge jusqu'à 40m • H265 - H264 - H264B - H264H - MJPEG (2ième stream) • 25 Images/sec. • IP67 - IK10 • PoE: IEEE 802.3af PoE • Consommation: 8.5W max. • 12VCC • Temp: -30° C à +60° C • Audio: non disponible • Alarme: non disponible • MicroSD - max. 256Gb • Onvif profile G/S/T • Couleur: blanc • Diam: 122x88.9mm • Accessoires optionnels: PFA137 - PFB203W - PFA152-E - PFA200W - PFA106 - PFB220C - PFB200C

IPC-HDBW3441R-ZS-S2-B

+0.124 €Recupel

5MP



• Caméra dôme IP 5MP • Objectif varifocal motorisé 2.7-13.5mm • 20ips@5MP • Jour/nuit ICR • WDR 120dB • Max. IR 40m • Emplacement microSD • IP67 • IK10 • 12VDC/POE • SMD

IPC-HDBW3541R-ZS-S2

+0.124 €Recupel



Caméra dôme réseau Lite AI 5MP, max. 20ips@5MP, 25/30ips@4MP, jour/nuit ICR, Starlight, WDR 120dB, 3D DNR, HLC, BLC, objectif varifocal motorisé 2.7-13.5mm, distance IR max. 40m (LEDs IR), emplacement pour carte mémoire microSD, détection de mouvement intelligente (SMD), analyse vidéo intelligente (IVS), IP67/IK10, 12VDC/PoE, boîtier noir

IPC-HDBW3541R-ZS-S2-B

+0.124 €Recupel

8MP



• Dôme extérieur • Séries WizSense • 8MP (3840x2160) • IP • Progressive scan CMOS Starlight • IVS: Traversée de ligne - Détection de zone - Distinction entre véhicules et personnes • Objectif motorisé 2.7-13.5mm f/1.5 • 113°-31° • WDR 120dB • Infra-rouge jusqu'à 40m • H265 - H264 - H264B - H264H - MJPEG (2ième stream) • 20 Images/sec. - 25 Images/sec. hors fonctions AI • IP67 - IK10 • PoE: IEEE 802.3af PoE • Consommation: 8.2W max. • 12VCC • Temp: -30° C à +60° C • Audio: non disponible • Alarme: non disponible • MicroSD - max. 256Gb • Onvif profile G/S/T • Couleur: blanc • Diam: 122x88.9mm • Accessoires optionnels: PFA137 - PFA200W - PFB203W - PFA152-E - PFA106 - PFB220C - PFB200C

IPC-HDBW3841R-ZS-S2

+0.124 €Recupel

SERIE 3



• 8MP IR Fixed-focal Dome • WizSense Network Camera

IPC-HDBW3841E-AS-028-S2

+0.124 €Recupel

SERIE 3 TIOC/ACTIVE DETERRENCE

CAMERAS IP

CAMERAS BULLET

4MP



• Caméra bullet • Séries WizSense TIOC 2.0 • 4MP (2688x1520) • IP • LED rouge et bleue clignotante pour la dissuasion - haut-parleur avec sirène ou messages • SMD 3.0 + IVS: Traversée de ligne - Détection de zone - Distinction entre véhicules et personnes • Objectif 2.8mm • 101° • WDR 120dB • Infra-rouge jusqu'a 30m et lumière blanche jusqu'a 30m • H265 - H264 - H264B - H264H - MJPEG (2ième stream) • 25 Images/sec. • IP67 - non IK • PoE: IEEE 802.3af PoE • Consommation: 11W max. • 12VCC • Temp: -40° C à +60° C • Audio: 1 entrée et 1 sortie - 2 microphones et haut-parleur interne - messages audio et sirene • Alarme: 1 entrée et 1 sortie • MicroSD - max. 256Gb • Onvif • Couleur: blanc • 288.4x94.4x84.7mm • Accessoires optionnelles: PFA135 - PFA130-E - PFA152-E

IPC-HFW3449T1P-AS-PV-0280B-S4

+0.124 €Recupel



• TIOC 2.0 varifocal • Bullet • 4MP

IPC-HFW3449T1-ZAS-PV

+0.124 €Recupel



• Caméra bullet • Séries WizSense TioC 1.0 • 4MP (2688x1520) • IP • Progressive CMOS • IVS: traversée de ligne - détection de zone - distinction entre véhicules et personnes • Objectif 2.8mm F/1.0 • 103° • WDR 120dB • Lumière blanche (LED) jusqu'a 40m (jour/nuit électronique) • H265 - H264 - H264B - H264H - MJPEG (2ième stream) • 25 images/sec. • IP67 • POE: IEEE 802.3af POE • Consommation: 8.8W max. • 12VCC • Temp: -40° C à +60° C • Audio: 1 entrée et 1 sortie - microphone et haut-parleur interne - messages audio et sirene • Alarme: 1 entrée et 1 sortie • MicroSD - max. 256GB • Onvif profile G/S/T • Couleur: blanc • 288.4x94.4x87.7mm • Accessoires optionnels: PF130-E - PFA152-E

IPC-HFW3449T1P-AS-PV-0280B

+0.124 €Recupel

8MP



• TIOC 2.0 varifocal • Bullet • 8MP

IPC-HFW3849T1-ZAS-PV

+0.124 €Recupel

SERIE 3 TiOC/ACTIVE DETERRENCE



• Caméra bullet • Séries WizSense TiOC 2.0 • 8MP (3840x2160) • IP • LED rouge et bleue clignotante pour la dissuasion - haut-parleur avec sirène ou messages • SMD 3.0 + IVS: Traversée de ligne - Détection de zone - Distinction entre véhicules et personnes • Objectif 2.8mm • 106° • WDR 120dB • Infra-rouge jusqu'a 30m et lumière blanche jusqu'a 30m • H265 - H264 - H264B - H264H - MJPEG (2ième stream) • 25 Images/sec. • IP67 - non IK • PoE: IEEE 802.3af PoE • Consommation: 11W max. • 12VCC • Temp: -40° C à +60° C • Audio: 1 entrée et 1 sortie - 2 microphones et haut-parleur interne - messages audio et sirène • Alarme: 1 entrée et 1 sortie • MicroSD - max. 256Gb • Onvif • Couleur: blanc • 288.4x94.4x84.7mm • Accessoires optionelles: PFA135 - PFA130-E - PFA152-E

IPC-HFW3849T1P-AS-PV-0280B-S3

+0.124 €Recupel



8MP SMART DUAL ILLUMINATION ACTIVE DETERRENCE FIXED-FOCAL BULLET WIZSENSE NETWORK CAMERA

IPC-HFW3849T1P-AS-PV-0280B-S3-B

+0.124 €Recupel

CAMERAS TURRET

4MP



• Dôme extérieur • Séries WizSense TiOC 2.0 • 4MP (2688x1520) • IP • LED rouge et bleue clignotante pour la dissuasion - haut-parleur avec sirène ou messages • SMD 3.0 + IVS: Traversée de ligne - Détection de zone - Distinction entre véhicules et personnes • Objectif 2.8mm • 101° • WDR 120dB • Infra-rouge jusqu'a 30m et lumière blanche jusqu'a 30m • H265 - H264 - H264B - H264H - MJPEG (2ième stream) • 25 Images/sec. • IP67 - non IK • PoE: IEEE 802.3af PoE • Consommation: 8.6W • 12VCC • Temp: -40° C à +60° C • Audio: 1 entrée et 1 sortie - 2 microphones et haut-parleur interne - messages audio et sirène • Alarme: 1 entrée et 1 sortie • MicroSD - max. 256Gb • Onvif • Couleur: blanc • Diam: 122x110.9mm • Accessoires optionelles: PFA137 - PFB205W - PFA106+PFB220C

IPC-HDW3449HP-AS-PV-0280B-S3

+0.124 €Recupel



• TioC 2.0 • 4 MP Smart Dual Illumination Active Deterrence Fixed-focal Eyeball WizSense Network Camera • Black

IPC-HDW3449HP-AS-PV-0280B-S4-B

+0.124 €Recupel



• 4MP smart dual light active deterrence varifocal eyeball WizSense network camera

IPC-HDW3449H-ZAS-PV

+0.124 €Recupel



IPC-HDW3449H-ZAS-PV-BLACK

+0.124 €Recupel

SERIE 3 TIOC/ACTIVE DETERRENCE

8MP



• TioC 2.0 • 8MP smart dual illumination active deterrence fixed-focal turret Wizsense network camera

IPC-HDW3849HP-AS-PV-0280B-S4

+0.124 €Recupel



• TioC 2.0 • 8MP smart dual illumination active deterrence fixed-focal bullet Wizsense network camera • Black

IPC-HDW3849HP-AS-PV-0280B-S4
-B

+0.124 €Recupel



• 8MP smart dual light active deterrence varifocal eyeball WizSense network camera

IPC-HDW3849H-ZAS-PV

+0.124 €Recupel



• 8MP smart dual light active deterrence varifocal turret WizSense network camera, black

DH-IPC-HDW3849H-ZAS-PV-BLAC
K

+0.124 €Recupel

DOMES EXTERIEURS

4MP



• TIOC 2.0 varifocal • Dome fix • 4MP

IPC-HDBW3449R1-ZAS-PV

+0.124 €Recupel

5MP



• Dôme extérieur, serie WizSense TioC 2.0, 5MP (2592X1944), IP

IPC-HDW3549HP-AS-PV-0280B-S4

+0.124 €Recupel

SERIE 3 TIOC/ACTIVE DETERRENCE

8MP



• TIOC 2.0 varifocal • Dome fix • 8MP

IPC-HDBW3849R1-ZAS-PV

+0.124 €Recupel

DUAL HEAD

8MP



• 2x 4MP TiOC duo splicing fixed focal eyeball WizSense network camera

IPC-PDW3849P-A180-E2-AS-PV-02
80B

+0.124 €Recupel



• 2x 4MP TiOC duo splicing fixed focal eyeball WizSense network camera • Outputs 180° wide angle splicing image • Outputs max. 8MP (4096×1860) @ 20fps • H.265 codec, high compression rate, ultra-low bit rate • Built-in IR LED and warm light, the max. IR illumination distance is 25m and warm light distance is 20m • ROI, SMART H.264 +/-H.265+, AI H.264/H.265, flexible coding, applicable to various bandwidth and storage environment • WDR, 3D NR, HLC, BLC, digital watermarking, applicable to various monitoring scenes • Alarm: 1 in, 1 out; audio: 1 in, 1 out; supports max. 256Gb Micro SD card; built in dual Mic; built in speaker, support two-way talk • 12VDC/PoE power supply, easy for installation • IP67 protection • Sound and light alarm (red and blue lights) • EPTZ: enlarge and track the targets of intelligent alarms • SMD 4.0 • One-tap arming/disarming through alarm input

IPC-PDW3849P-A180-E2-AS-PV-02
80B-BLACK

+0.124 €Recupel



• 2x 4MP TiOC duo splicing fixed focal bullet WizSense network camera

IPC-PFW3849SP-A180-E2-AS-PV-0
280B

+0.124 €Recupel



• 2x 4MP TiOC duo splicing fixed focal bullet WizSense network camera

IPC-PFW3849SP-A180-E2-AS-PV-0
280B-BLACK

+0.124 €Recupel

CAMERAS IP

CAMERAS BULLET

4MP



• Caméra bullet • Séries WizSense • 4MP (2688x1520) • IP • Progressive scan CMOS Starlight • IVS: Traversée de ligne - Détection de zone - Distinction entre véhicules et personnes • Objectif 2.8mm f/1.0 • 103° • WDR 120dB • Lumière blanche jusqu'à 30m • H265 - H264 - H264B - H264H - MJPEG (2ième stream) • 25 Images/sec. • IP67 - non IK • PoE: IEEE 802.3af PoE • Consommation: 8.4W max. • 12VCC • Temp: -40° C à +60° C • Audio: 1 entrée et 1 sortie • Alarme: 1 entrée et 1 sortie • MicroSD - max. 256Gb • Onvif • Couleur: blanc • 192.7x70.5x66.4mm • Accessoires optionnels: PFA130-E - PFA152-E

IPC-HFW3449EP-AS-LED

+0.124 €Recupel

5MP



• Caméra bullet • Séries WizSense full color • 5MP (2592x1944) • IP • Progressive CMOS • IVS: Traversée de ligne - Détection de zone - Distinction entre véhicules et personnes • Objectif 2.8mm f/1.0 • 98° • WDR 120dB • Lumière blanche (LED) jusqu'a 30m (jour/nuit électronique) • H265 - H264 - H264B - H264H - MJPEG (2ième stream) • 20 Images/sec. • IP67 - non IK • PoE: IEEE 802.3af PoE • Consommation: 8.4W max. • 12VCC • Temp: -40° C à +60° C • Audio: 1 entrée et 1 sortie - microphone interne • Alarme: 1 entrée et 1 sortie • MicroSD - max. 256Gb • Onvif profile G/S/T • Couleur: blanc • 192.7x70.5x66.4mm • Accessoires optionnels: PFA130-E - PFA152-E

IPC-HFW3549EP-AS-LED

+0.124 €Recupel

CAMERAS TURRET

4MP



• Caméra turret • Séries WizSense Full color • 4MP (2688x1520) • IP • Progressive scan CMOS Starlight • IVS: Traversée de ligne - Détection de zone - Distinction entre véhicules et personnes • Objectif 2.8mm f/1.0 • 103° • WDR 120dB • Lumière blanche (LED) jusqu'a 30m (jour/nuit électronique) • H265 - H264 - H264B - H264H - MJPEG (2ième stream) • 25 Images/sec. • IP67 - non IK • PoE: IEEE 802.3af PoE • Consommation: 8.5W max. • 12VCC • Temp: -40° C à +60° C • Audio: microphone interne • Alarme: non disponible • MicroSD - max. 256Gb • Onvif • Couleur: blanc • Diam: 121.9x99.1mm • Accessoires optionnelles: PFA130-E - PFB203W - PFA152-E

IPC-HDW3449TMP-AS-LED

+0.124 €Recupel

CAMERAS IP

CAMERAS BULLET

2MP



• Caméra bullet • Série Eco-Savvy pro 4.0 AI • 2MP (1920x1080) • IP • Starlight • AI • Objectif motorisé 2.7-13.5mm • H: 109° - 30° • 25ips@2MP • Jour/nuit ICR • Max. IR 50m • WDR 120dB • Emplacement carte MicroSD (max. 256GB) • 1E/1S alarme • 1E/1S audio • IP67 • IK10 • 12DVC • POE IEEE 802.3AF • 10.3W

IPC-HFW5241E-ZE

+0.124 €Recupel



• Caméra réseau bullet IR WizMind 2MP 7-35mm

IPC-HFW5241E-Z5E-S3

+0.124 €Recupel



• Caméra bullet • Séries WizMind • 2MP (1920x1080) • IP • Progressive scan CMOS Starlight+ • AI: Détection de visage - Fait la distinction entre véhicules et personnes - Traversée de ligne - Détection de zone - Détection de rôdeurs - Détection de parking - Comptage de personnes - Heatmap • Objectif motorisé 5.3-64mm f/1.5 • 58°-4° • WDR 120dB • Infra-rouge jusqu'à 150m • H265 - H264M - H264H - H264B - MJPEG • 25 Images/sec. • IP67 - IK10 • PoE: IEEE 802.3af PoE - ePoE • Consommation: 10.3W max. • 12VCC • Temp: -30° C à +60° C • Audio: 1 entrée et 1 sortie • Alarme: 2 entrées et 1 sortie • MicroSD - max. 256Gb • Onvif profile G/S/T • Couleur: blanc • 273.2x95x95mm • Accessoires optionnels: PFA152-E - PFA121

IPC-HFW5241E-Z12E

+0.124 €Recupel

4MP



• Caméra bullet • Séries WizMind • 4MP (2688x1520) • IP • Progressive scan CMOS Starlight+ • AI: Détection de visage - Fait la distinction entre véhicules et personnes - Traversée de ligne - Détection de zone - Détection de rôdeurs - Détection de parking - Comptage de personnes - Heatmap • Objectif motorisé 2.7-12mm f/1.8 • 114°-47° • WDR 140dB • Infra-rouge jusqu'à 50m • H265 - H264 - H264B - H264H - MJPEG (2ième stream) • 25 Images/sec. • IP67 - IK10 • PoE: IEEE 802.3af PoE - ePoE • Consommation: 10.9W max. • 12VCC • Temp: -30° C à +60° C • Audio: 1 entrée et 1 sortie • Alarme: 2 entrées et 1 sortie • MicroSD - max. 256Gb • Onvif profile G/S/T • Couleur: blanc • 273.2x95x95mm • Accessoires optionnels: PFA152-E - PFA121

IPC-HFW5442E-ZE

+0.124 €Recupel



• Caméra bullet • Séries WizMind • 4MP (2688x1520) • IP • Progressive scan CMOS Starlight+ • AI: Détection de visage - Fait la distinction entre véhicules et personnes - Traversée de ligne - Détection de zone - Détection de rôdeurs - Détection de parking - Comptage de personnes - Heatmap - Détection Smart Sound • Gemotoriseerde lens 8-32mm f/1.6 • 43°-15° • WDR 140dB • Infra-rouge jusqu'à 120m • H265 - H264 - H264B - H264H - MJPEG (2ième stream) • 25 Images/sec. • IP67 - IK10 • PoE: IEEE 802.3af PoE - ePoE • Consommation: 10.9W max. • 12VCC • Temp: -30° C à +60° C • Audio: 1 entrée et 1 sortie • Alarme: 2 entrées et 1 sortie • MicroSD - max. 256Gb • Onvif profile G/S/T • Couleur: blanc • 273.2x95x95mm • Accessoires optionnels: PFA156 - PFA121

IPC-HFW5442EP-Z4E-S3

+0.124 €Recupel

SERIE 5



• 4MP IR Bullet WizMind Network Camera

IPC-HFW5442T-ASE

+0.124 €Recupel

5MP



• Caméra bullet • Séries WizMind • 5MP (2592x1944) • IP • Progressive scan CMOS Starlight • AI: Détection de visage - Fait la distinction entre véhicules et personnes - Traversée de ligne - Détection de zone - Détection de rôdeurs - Détection de parking - Comptage de personnes - Heatmap • Objectif motorisé 2.7-13.5mm f/1.5 • 100°-28° • WDR 120dB • Infra-rouge jusqu'à 50m • H265 - H264 - H264B - H264H - MJPEG (2ième stream) • 20 Images/sec. • IP67 - IK10 • PoE: IEEE 802.3af PoE - ePoE • Consommation: 10.9W max. • 12VCC • Temp: -30° C à +60° C • Audio: 1 entrée et 1 sortie • Alarme: 2 entrées et 1 sortie • MicroSD - max. 256Gb • Onvif profile G/S/T • Couleur: blanc • 273.2x95x95mm • Accessoires optionnels: PFA152-E - PFA121

IPC-HFW5541E-ZE

+0.124 €Recupel

CAMERAS TURRET

4MP



• Caméra turret • Séries WizMind • 4MP (2688x1520) • IP • Progressive scan CMOS Starlight+ • IVS: Traversée de ligne - Détection de zone - Détection d'objets abandonnés ou égarés - Détection de visage - Comptage de personnes - Heatmap • Objectif 2.8mm f/1.6 • 113° • WDR 140dB • Infra-rouge jusqu'à 50m • H265 - H264 - H264B - H264H - MJPEG (2ième stream) • 25 Images/sec. • IP67 - non IK • PoE: IEEE 802.3af PoE - ePoE • Consommation: 7.2W max. • 12VCC • Temp: -40° C à +60° C • Audio: microphone interne • Alarme: non disponible • MicroSD - max. 256Gb • Onvif profile G/S/T • Couleur: blanc • Diam: 106x99.2mm • Accessoires optionnels: PFA130E - PFA151 - PFB204W - PFA106 - PFB220C - PFA152-E

IPC-HDW5442TM-ASE028

+0.124 €Recupel



• Caméra turret • Séries WizMind • 4MP (2688x1520) • IP • Progressive scan CMOS Starlight+ • AI: Détection de visage - Fait la distinction entre véhicules et personnes - Traversée de ligne - Détection de zone - Détection de rôdeurs - Détection de parking - Comptage de personnes - Heatmap • Objectif motorisé 2.7-12mm f/1.8 • 114°-47° • WDR 140dB • Infra-rouge jusqu'a 40m • H265 - H264 - H264B - H264H - MJPEG (2ième stream) • 25 Images/sec. • IP67 - non IK • PoE: IEEE 802.3af PoE - ePoE • Consommation: 7.5W max. • 12VCC • Temp: -30° C à +60° C • Audio: microphone interne • Alarme: non disponible • MicroSD - max. 256Gb • Onvif • Couleur: blanc • Diam: 122x108.3mm • Accessoires optionnels: PFA130-E - PFB203W - PFA106 - PFB220C - PFA152E

IPC-HDW5442TP-ZE

+0.124 €Recupel

5MP



- Caméra turrett • Séries WizMind • 5MP (2592x1944) • IP • Progressive scan CMOS Starlight • AI: Détection de visage - Fait la distinction entre véhicules et personnes - Traversée de ligne - Détection de zone - Détection de rôdeurs - Détection de parking - Comptage de personnes - Heatmap • Objectif 2.8mm f/1.6 • 102° • WDR 120dB • Infra-rouge jusqu'à 50m • H265 - H264 - H264B - H264H - MJPEG (2ième stream) • 20 Images/sec. • IP67 - non IK • PoE: IEEE 802.3af e-PoE • Consommation: 7.2W max. • 12VCC • Temp: -40° C à +60° C • Audio: microphone interne • Alarme: non disponible • MicroSD - max. 256Gb • Onvif profile G/S/T • Couleur: blanc • Diam: 106x93.6mm • Accessoires optionnels: PFA130-E - PFA151 - PFB204W - PFA106 - PFB220C - PFA152-E

IPC-HDW5541TMP-ASE-0280B-S3

+0.124 €Recupel

DOMES EXTERIEURS

2MP



- Dôme extérieur • Séries WizMind • 2MP (1920x1080) • IP • Progressive scan CMOS Starlight+ • AI: Détection de visage - Fait la distinction entre véhicules et personnes - Traversée de ligne - Détection de zone - Détection de rôdeurs - Détection de parking - Comptage de personnes - Heatmap • Objectif motorisé 2.7-13.5mm f/1.5 • 109°-30° • WDR 120dB • Infra-rouge jusqu'à 40m • H265 - H264 - H264B - H264H - MJPEG (2ième stream) • 25 Images/sec. • IP67 - IK10 • PoE: IEEE 802.3af PoE - ePoE • Consommation: 11.8W max. • 12VCC - 24VCA • Temp: -30° C à +60° C • Audio: 1 entrée et 1 sortie • Alarme: 1 entrée et 1 sortie • MicroSD - max. 256Gb • Onvif profile G/S/T • Couleur: blanc • Diam: 159x117.9mm • Accessoires optionnels: PFB210W - PFA138 - PFB201C - PFB300C - PFA152-E - PFA101

IPC-HDBW5241E-ZE

+0.124 €Recupel

4MP



- Dôme extérieur • Séries WizMind • 4MP (2688x1520) • IP • Progressive scan CMOS Starlight+ • AI: Détection de visage - Fait la distinction entre véhicules et personnes - Traversée de ligne - Détection de zone - Détection de rôdeurs - Détection de parking - Comptage de personnes - Heatmap • Objectif 2.8mm f/1.6 • 113° • WDR 140dB • Infra-rouge jusqu'à 50m • H265 - H264 - H264B - H264H - MJPEG (2ième stream) • 25 Images/sec. • IP67 - IK10 • PoE: IEEE 802.3af e-PoE • Consommation: 6.1W max. • 12VCC • Temp: -40° C à +60° C • Audio: 1 entrée et 1 sortie • Alarme: 1 entrée et 1 sortie • MicroSD - max. 256Gb • Onvif profile G/S/T • Couleur: blanc • Diam: 122x88.9mm • Accessoires optionnels: PFA137 - PFB200C - PFA200W - PFA123 - PFB203W - PFA152-E - PFA106 - PFB220C

IPC-HDBW5442RP-ASE-0280B

+0.124 €Recupel



- Caméra dôme réseau 4MP • Objectif varifocal motorisé 2.7-12mm • 30ips@4MP • Starlight • Jour/huit ICR • WDR 120dB • Max. IR 40m • 1E/1S alarme • 1E/1S audio • Emplacement microSD • IP67 • IK10 • 12VDC/POE • AI: capture de visage, protection de périmètre, comptage de personnes, métadonnées • Accessoires optionnels: PFB210W - PFA138 - PFB201C - PFB300C - PFA152-E - PFA101

IPC-HDBW5442E-ZE

+0.124 €Recupel

SERIE 5



• Dôme extérieur • Séries WizMind • 4MP (2688x1520) • IP • Progressive scan CMOS Starlight+ • AI: Détection de visage - Fait la distinction entre véhicules et personnes - Traversée de ligne - Détection de zone - Détection de rôdeurs - Détection de parking - Comptage de personnes - Heatmap • Gemotoriseerde lens 8-32mm f/1.6 • 43°-15° • WDR 140dB • Infra-rouge jusqu'à 80m • H265 - H264 - H264B - H264H - MJPEG (2ième stream) • 25 Images/sec. • IP67 - IK10 • PoE: IEEE 802.3af PoE - ePoE • Consommation: 12.4W max. • 12VCC - 24VCA • Temp: -30° C à +60° C • Audio: 1 entrée et 1 sortie • Alarme: 1 entrée et 1 sortie • MicroSD - max. 256Gb • Onvif • Couleur: blanc • Diam: 159x117.9mm • Accessoires optionnels: PFA138 - PFB211W - PFB300C - PFA152-E - PFA101

IPC-HDBW5442E-Z4E

+0.124 €Recupel

5MP



• Dôme extérieur • Séries WizMind • 5MP (2592x1944) • IP • Progressive scan CMOS Starlight • AI: Détection de visage - Fait la distinction entre véhicules et personnes - Traversée de ligne - Détection de zone - Détection de rôdeurs - Détection de parking - Comptage de personnes - Heatmap • Objectif motorisé 2.7-13.5mm f/1.5 • 100°-28° • WDR 120dB • Infra-rouge jusqu'à 40m • H265 - H264 - H264B - H264H - MJPEG (2ième stream) • 20 Images/sec. • IP67 - IK10 • PoE: IEEE 802.3af PoE - ePoE • Consommation: 12.4W max. • 12VCC - 24VCA • Temp: -30° C à +60° C • Audio: 1 entrée et 1 sortie • Alarme: 1 entrée et 1 sortie • MicroSD - max. 256Gb • Onvif profile G/S/T • Couleur: blanc • Diam: 159x117.9mm • Accessoires optionnels: PFB210W - PFA138 - PFB201C - PFB300C - PFA152-E - PFA101

IPC-HDBW5541E-ZE

+0.124 €Recupel

SERIE 5 FULL COLOR

CAMERAS IP

CAMERAS BULLET

4MP



• Caméra bullet • Séries WizMind • 4MP (2688x1520) • IP • Progressive scan CMOS Full Color • AI: Détection de visage - Fait la distinction entre véhicules et personnes - Traversée de ligne - Détection de zone - Détection de rôdeurs - Détection de parking - Comptage de personnes • Objectif motorisé 2.7-12mm f/1.0 • 115°-48° • WDR 140dB • Lumière blanche (LED) jusqu'à 70m (jour/nuit électronique) • H265 - H264 - H264B - H264H - MJPEG (2ième stream) • 25 Images/sec. • IP67 - non IK • PoE: IEEE 802.3af PoE - ePoE • Consommation: 12.5W • 12VCC • Temp: -30° C à +60° C • Audio: 1 entrée et 1 sortie • Alarme: 1 entrée et 1 sortie • MicroSD - max. 256Gb • Onvif • Couleur: blanc • 288.4x94.4x84.7mm • Accessoires optionnels: PFA130-E - PFA152-E

IPC-HFW5449T1-ZE-LED

+0.124 €Recupel



• 4MP Full-color 2.0 IP Bullet Camera • 4MP • Dual lens • 2.8mm

IPC-HFW5449T1-ASE-D2 2.8MM

+0.124 €Recupel



• 4MP Full-Color 2.0 Bullet camera • 4MP • 2.8mm • Black

IPC-HFW5449TP-ASE-LED-0280B-B

+0.124 €Recupel



• 4MP Full-Color 2.0 Bullet camera • 4MP • 2.7-12mm • Black

IPC-HFW5449T1P-ZE-LED-2712-B

+0.124 €Recupel

8MP



• 8MP • Full-color • Fixed-focal • Warm LED • Bullet • WizMind Network Camera

IPC-HFW5849T1-ASE-LED

+0.124 €Recupel

SERIE 5 FULL COLOR

CAMERAS TURRET

4MP



• Caméra turrett • WizMind series Full color 2.0 • 4MP (2688x1520) • IP • Progressive CMOS • AI: Détection de visage avec caractéristiques faciales - Fait la distinction entre véhicules et personnes - Traversée de ligne - Détection de zone - Détection de rôdeurs - Détection de parking - Comptage de personnes • Objectif 2.8mm f/1.0 • 107° • WDR 140dB • Lumière blanche (LED) jusqu'à 30m (jour/nuit électronique) • H265 - H264 - H264B - H264H - MJPEG (2ième stream) • 25 Images/sec. • IP67 - non IK • PoE: IEEE 802.3af PoE - ePoE • Consommation: 7.9W max. • 12VCC • Temp: -40° C à +60° C • Audio: microphone interne • Alarme: non disponible • MicroSD - max. 256Gb • Onvif • Couleur: blanc • Diam: 121.9x99.1mm

IPC-HDW5449TMP-SE-LED-0280B

+0.124 €Recupel



• 4MP Full-Color 2.0 Turret camera • 4MP • 2.8mm • Black

IPC-HDW5449TMP-SE-LED-0280B-B

+0.124 €Recupel



• 4MP Full-color 2.0 IP Eyeball Camera • 4MP • Dual lens • 2.8mm

IPC-HDW5449H-ASE-D2 2.8MM

+0.124 €Recupel

8MP



• 8MP • Full-color • Fixed-focal • Warm LED • Eyeball • WizMind Network Camera

DH-IPC-HDW5849HP-ASE-LED-0280B-S2

+0.124 €Recupel

DOMES EXTERIEURS

4MP



• Dôme extérieur • WizMind series Full color 2.0 • 4MP (2688x1520) • IP • Progressive CMOS • AI: Détection de visage avec caractéristiques faciales - Fait la distinction entre véhicules et personnes - Traversée de ligne - Détection de zone - Détection de rôdeurs - Détection de parking - Comptage de personnes • Objectif motorisé 2.7-12mm f/1.0 • 115°-48° • WDR 140dB • Lumière blanche (LED) jusqu'à 40m (jour/nuit électronique) • H265 - H264 - H264B - H264H - MJPEG (2ième stream) • 25 Images/sec. • IP67 - non IK • PoE: IEEE 802.3af PoE - ePoE • Consommation: 12.2W • 12VCC • Temp: -30° C à +60° C • Audio: 1 entrée et 1 sortie - microphone interne • Alarme: 1 entrée et 1 sortie • MicroSD - max. 256Gb • Onvif • Couleur: blanc • Diam: 126x105mm • Accessoires optionelles: PFA137 - PFB200W - PFB203W - PFA152-E - PFA109+PFB220C

IPC-HDBW5449R1-ZE-LED

+0.124 €Recupel

SERIE 5 FULL COLOR



• 4MP Full-Color 2.0 Dome camera • 4MP • 2.7-12mm • Black

IPC-HDBW5449R1P-ZE-LED-2712-B

+0.124 €Recupel

DUAL HEAD

4MP



• Caméra réseau Bullet WizMind 2x 4MP Full Color Duo 180° avec 2 objectifs 3.6mm • Resolution max. 8MP@25fps • WDR 140dB • Lumière blanche jusqu'à 40m • ePTZ, SMD 4.0 • Alarme: 1E/1S, audio: 1E/1S, emplacement pour carte microSD max. 512Gb • Microphone et haut-parleur intégrés • Fonctions intelligentes: voir fiche technique • IP67 • 12VDC/PoE/ePoE

DH-IPC-PFW5849P-A180-E2-ASTE-0360B

+0.124 €Recupel



• Caméra réseau Turret WizMind 2x 4MP Full Color Duo 180° avec 2 objectifs 3.6mm • Resolution max. 8MP@25fps • WDR 140dB • Lumière blanche jusqu'à 40m • ePTZ, SMD 4.0 • Alarm: 1E/1S, audio: 1E/1S, emplacement pour carte microSD max. 512Gb • Microphone et haut-parleur intégrés • Fonctions intelligentes: voir fiche technique • IP67 • 12VDC/PoE/ePoE

IPC-PDW5849-A180-E2-ASTE

+0.124 €Recupel

SERIE PANORAMIQUES

CAMERAS IP

FISHEYE

5MP



- 5MP WizMind IR Fisheye Network CAMERA

IPC-EW5541P-AS

+0.124 €Recupel



- Caméra fisheye 360° • Séries WizMind • 5MP (2592x1944) • IP • Progressive scan CMOS • IVS: Traversée de ligne - Comptage de personnes - Heatmap • Objectif Fisheye 1.4 mm f/2.0 • 180° • WDR 120dB • Non infra-rouge • H265 - H264 - H264B - H264H - MJPEG (2ième stream) • 25 Images/sec. • IP67 - IK10 • PoE: IEEE 802.3af PoE • Consommation: 6W max. • 12VCC • Temp: -30° C à +55° C • Audio: 1 entrée et 1 sortie - microphone interne • Alarme: 1 entrée et 1 sortie • MicroSD - max. 256Gb • Onvif • Couleur: blanc • Diam: 110x62mm • Accessoires optionnels: PFA136 - PFB203W - PFB220C - PFA106 - PFA152-E

IPC-EB5541P-AS

+0.124 €Recupel

8MP



- Caméra fisheye 360° • Séries WizMind • 8MP (3280x2480) • IP • Progressive CMOS • IVS: Traversée de ligne - Comptage de personnes - Heatmap • Objectif Fisheye 1.85 mm f/2.0 • 360° • WDR digital • Infra-rouge jusqu'a 10m • H265 - H264 - H264H - MJPEG (2ième stream) • 25 Images/sec. • IP67 - IK10 • PoE: IEEE 802.3at PoE+ • Consommation: 13.9W • 12VCC • Temp: -30° C à +60° C • Audio: 1 entrée et 1 sortie - microphone interne • Alarme: 2 entrées et 2 sorties • MicroSD - max. 256Gb • Onvif • Couleur: blanc • Diam: 149.8x59.8mm • Accessoires optionnelles: PFB302S - PFA132-E - PFB300C + PFA100

IPC-EBW8842P-AS

+0.124 €Recupel

12MP



- Caméra fisheye 360° • Séries WizMind • 12MP (4000x3000) • IP • Progressive scan CMOS • IVS: Traversée de ligne - Comptage de personnes - Heatmap • Objectif Fisheye 1.85 mm f/2.0 • 185° • WDR digital • Infra-rouge jusqu'a 10m • H265 - H264 - H264H - MJPEG (2ième stream) • 25 Images/sec. • IP67 - IK10 • PoE: IEEE 802.3at PoE+ • Consommation: 13.9W • 12VCC • Temp: -40° C à +60° C • Audio: 1 entrée et 1 sortie - microphone interne • Alarme: 2 entrées et 2 sorties • MicroSD - max. 256Gb • Onvif • Couleur: blanc • Diam: 149.8x59.8mm • Accessoires optionnels: PFB300C - PFA100 - PFB302S - PFA132-E

IPC-EBW81242-AS-S2

+0.124 €Recupel

CAMERAS IP

CAMERAS DE COIN

4MP



- Caméra d'angle IP 4MP • Objectif focale fixe 2.5mm • 30ips@4MP • Starlight • Jour/nuit ICR • WDR 140dB • Max. IR 10m (940nm) • 1E/1S alarme • 1E/1S audio • Emplacement microSD • IK10+50J/IP67 • 12VDC/POE

IPC-HCBW8442

+0.124 €Recupel

CAMERAS SPECIALES

4MP



- Controller pour caméra mini (hors caméra) • Séries WizMind • IP • H265 - H264 - H264H - MJPEG (2ième stream) • 25 Images/sec. • Non IP/IK • PoE: IEEE 802.3af PoE • Consommation: 4.8W • 12VCC • Temp: -40° C à +60° C • Audio: 1 entrée et 1 sortie • Alarme: 2 entrées et 2 sorties • MicroSD - max. 256Gb • Onvif • Couleur: blanc • 110x83x24mm • Modules caméra optionelle: IPC-HUM8441-L1 - IPC-HUM8441-L4

IPC-HUM8441-E1

+0.124 €Recupel



- Mini caméra intérieure • Séries WizMind • 4MP (2688x1520) • IP • Progressive scan CMOS Starlight • IVS: Traversée de ligne - Détection de zone - Détection d'objets abandonnés ou égarés - Détection de visage • Objectif 2.8mm f/2.0 • 101° • WDR 120dB • Non infra-rouge • H265 - H264 - H264B - H264H - MJPEG (2ième stream) • 25 Images/sec. • Non IP/IK • PoE: IEEE 802.3af PoE • Alimentation par controller IPC-HUM8441-E1 (hors controller) • Temp: -40° C à +60° C • Onvif • Couleur: blanc • Diam: 30.5x48.7mm • Hors controller: IPC-HUM8441-E1

IPC-HUM8441-L1

+0.124 €Recupel



- Mini caméra intérieure • Séries WizMind • 4MP (2688x1520) • IP • Progressive scan CMOS Starlight • IVS: Traversée de ligne - Détection de zone - Détection d'objets abandonnés ou égarés - Détection de visage • Objectif 2.8mm f/2.0 • 101° • WDR 120dB • Non infra-rouge • H265 - H264 - H264B - H264H - MJPEG (2ième stream) • 25 Images/sec. • Non IP/IK • PoE: IEEE 802.3af PoE • Alimentation par controller IPC-HUM8441-E1 (hors controller) • Temp: -40° C à +60° C • Onvif • Couleur: blanc • Diam: 35x35x26.7mm • Hors controller: IPC-HUM8441-E1

IPC-HUM8441-L4

+0.124 €Recupel

CAMERAS SPECIALES



• Explosion proof IR dome WizMind network camera • 4MP, 1/2.7" CMOS image sensor, low illuminance, high image definition • Outputs max. 4MP (2688×1520) @ 25/30 fps • H.265 codec, high compression rate, ultra-low bit rate • Built-in efficient IR illuminator max. illumination distance 50m • ROI, SMART H.264+/H.265+, flexible coding, applicable to various bandwidth and storage environments • Rotation mode, WDR, 3DNR, HLC, BLC, digital watermarking, applicable to various monitoring scenes • Face detection: track, snapshot, snapshot optimization, optimal face snapshot upload, face enhancement, face exposure and face attributes • People counting: people counting in area, queue management and entered/exited people counting; generating and exporting report (day/month/year) • Intelligent detection: perimeter protection, face detection, people counting • Alarm: 3 in, 2 out; audio: 1 in, 1 out; 485; supports max. 256Gb micro SD card • 12VDC/PoE power supply, easy for installation • IP68, IK10 protection • Explosion-proof mark II 2 G Ex db IIC T6/T5 Gb; II 2 D Ex tb IIIC T80°C/ T100°C Db • 8m cable • 316L stainless steel housing • ATEX and IECEx Certification • SMD 3.0

IPC-HDEW8441RP-Z-27135-316-S2

+0.124 €Recupel

CAMERAS THERMIQUES

CAMERAS BI-SPECTRALES

CAMERAS BULLET

4MP



• Caméra réseau mini-bullet thermique hybride • Capteur thermique 256x192 objectif 3.5mm • Capteur CMOS 1/2.7" 4MP objectif 4mm • IR 30m • Mesure de température plage entre -20°C et 550°C • Fonctions AI: détection de chaleur, ligne virtuelle, classification humain/véhicule, détection de tabagisme etc. • Liaison intelligente avec dispositifs d'éclairage stroboscopique et audio • IP67 • 12VDC/PoE • Accessoires optionnels: PFA130-E, PFA152-E, PFM320D

TPC-BF1241-TB3F4-DW-S2

+0.1 €Recupel



Caméra bullet IP thermique hybride, 256x192 objectif 7mm / 4MP objectif 8mm

TPC-BF1241-TB7F8-DW-S2

+0.1 €Recupel

CAMERAS TURRET

4MP



• Caméra dome thermique • Séries WizSense • Thermique (256x192) + Visible 4MP (2366x1752) • IP • Thermique Vanadium Oxide Uncooled FPA - Visible CMOS • IVS: Traversée de ligne - Détection de zone - Distinction entre véhicules et personnes - Fire detection - Cold/hot spot trace - Smoke detection - Call detection • Thermal: 3.5mm f/1.0 - Visible: 4mm f/1.6 • Thermique 50.6° - Visible 71.2° • WDR digital • Non infra-rouge • H265 - H264M - H264H - H264B - MJPEG • 25 Images/sec. • IP67 - non IK • PoE: IEEE 802.3at PoE+ • Consommation: 13W max. • 12VDC +/-20% • Temp: -30° C à +60° C • Audio: 1 entrée et 1 sortie • Alarme: 1 entrée et 1 sortie • MicroSD - max. 256Gb • Onvif • Couleur: blanc • 122x122x112mm • Accessoires optionnels: PFB203W - PFA106 - PFB220C - PFA130-E

DH-TPC-DF1241P-D3F4

+0.124 €Recupel



• Caméra turrett thermique hybride IP • 4MP-25ips/256x192 thermique • Objectif 8mm (40°)/7mm (24°) thermique • IVS • Max. IR 30m • Série WizSense • Jour/nuit ICR • DWDR • Emplacement carte microSD (max. 256GB) • 1E/1S alarme • 1E/1S audio • IP67 • 12VDC • POE IEEE 802.3af • 13W

DH-TPC-DF1241P-D7F8

+0.124 €Recupel

CAMERAS THERMIQUES



• Caméra dome thermique • Série WizSense double caméra - visuelle + thermique avec mesure de la température • Thermique (256x192) + Visible 4MP (2366x1752) • IP • Thermique Vanadium Oxide Uncooled FPA - Visible CMOS • Mesure de la température + IVS: Traversée de ligne - Détection de zone - Distinction entre véhicules et personnes - Fire detection - Cold/hot spot trace - Smoke detection - Call detection • Thermal: 3.5mm f/1.0 - Visible: 4mm f/1.6 • Thermique 50.6° - Visible 71.2° • WDR digital • Infra-rouge jusqu'à 30m • H265 - H264M - H264H - H264B - MJPEG • 25 Images/sec. • IP67 - non IK • PoE: IEEE 802.3af PoE • Consommation: 13W max. • 12VCC • Temp: -30° C à +50° C • Audio: 1 entrée et 1 sortie • Alarme: 1 entrée et 1 sortie • MicroSD - max. 256Gb • Onvif • Couleur: blanc • 122x122x112mm • Accessoires optionelles: PFA203W - PFA106 + PFB220C - PFA130-E

TPC-DF1241P-TD3F4

+0.1 €Recupel



• Caméra dome thermique • Série WizSense double caméra - visuelle + thermique avec mesure de la température • Thermique (256x192) + Visible 4MP (2366x1752) • IP • Thermique Vanadium Oxide Uncooled FPA - Visible CMOS • Mesure de la température + IVS: Traversée de ligne - Détection de zone - Distinction entre véhicules et personnes - Fire detection - Cold/hot spot trace - Smoke detection - Call detection • Thermal: 7mm f/1.0 - Visible: 8mm f/2.0 • Thermique 24° - Visible 33.4° • WDR digital • Infra-rouge jusqu'à 30m • H265 - H264M - H264H - H264B - MJPEG • 25 Images/sec. • IP67 - non IK • PoE: IEEE 802.3af PoE • Consommation: 13W max. • 12VCC • Temp: -30° C à +50° C • Audio: 1 entrée et 1 sortie • Alarme: 1 entrée et 1 sortie • MicroSD - max. 256Gb • Onvif • Couleur: blanc • 122x122x112mm • Accessoires optionelles: PFA203W - PFA106 + PFB220C - PFA130-E

TPC-DF1241P-TD7F8

+0.1 €Recupel



• Thermal camera 256x192 2mm lens + visible 4MP 2mm lens

DHI-TPC-DF1241-TB2F2-DW-S2

+0.1 €Recupel

CAMERAS THERMIQUES

CAMERAS BULLET

256X192



• Thermal Handheld Thermographic Camera

TPC-HI20

+0.1 €Recupel

CAMERAS THERMIQUES

400X300



- Caméra réseau thermique bullet avec mesure de la température 400x300 7mm

TPC-BF5401-TB7-BC-S2

+0.124 €Recupel



- Caméra réseau thermique bullet avec mesure de la température 400x300 13mm

TPC-BF5401-TB13-BC-S2

+0.124 €Recupel

640X512



- Thermal network bullet camera 640x512 • Thermal focal length 5mm • Temperature measurement

TPC-BF5601-TB5-DC-S2

+0.1 €Recupel



- Thermal network bullet camera 640x512 • Thermal focal length 9mm • Temperature measurement

TPC-BF5601-TB9-DC-S2

+0.1 €Recupel

CAMERAS SPECIALES

256X192



- Thermal Handheld Thermographic Camera

TPC-HI20

+0.1 €Recupel

CAMERAS ANPR

CAMERAS BULLET

4MP



• Caméra ANPR • 4MP • 8-32mm • 120km/h • IR (850nm)

ITC413-PW4D-IZ3-433

+0.1 €Recupel

CAMERAS IP

PTZ

2MP



• Caméra bullet IP PTZ • 2MP-25ips • Objectif motorisé 2.7-8.1mm (106.79°-46.43°) • IVS/heatmap/détection faciale • Max. IR 20m • Série lite • Starlight • Jour/nuit ICR • WDR 120dB • Emplacement carte microSD (max. 256GB) • 0E/0S alarme • 1E/1S audio • IP66 • 12VDC/1.5A • POE IEEE 802.3af • 11W

DH-PTZ1C203UE-GN

+0.124 €Recupel



• Dôme extérieure PTZ • Série Lite • 2MP (1920x1080) • IP • Progressive scan Starvis CMOS Starlight • AI: Détection de visage - Fait la distinction entre véhicules et personnes - Traversée de ligne - Détection de zone • Objectif motorisé 2.7-11mm f/1.6 • 112.5°-30° • WDR 120dB • Non infra-rouge • H265 - H264 - MJPEG • 25 Images/sec. • IP66-IK10 • PoE: IEEE 802.3af PoE • Consommation: 5.5W max. • 12VDC/1.5A • Temp: -30° C à +60° C • Audio: non disponible • Alarme: non disponible • MicroSD - max. 128Gb • Onvif • Couleur: blanc • Diam: 122x89mm • Accessoires optionelles: PFA137 - PFB203W - PFA152-E - PFB200C

SD22204UE-GN

+0.124 €Recupel



• Dôme extérieure PTZ • Série WizSense • 2MP (1920x1080) • IP • Progressive scan CMOS Starlight • AI: Détection de visage - Fait la distinction entre véhicules et personnes - Smart Motion Detection - Traversée de ligne - Détection de zone • Objectif motorisé 4.8-120mm • 58.5°-2.8° • WDR 120dB • Infra-rouge adaptatif jusqu'à 100m • H265 - H264 - H264B - MJPEG • IP66 - non IK • PoE: 802.3at • Consommation: 20W max. • 12VDC/3A • Temp: -40° C à +60° C • Audio: 1 entrée et 1 sortie • Alarme: 2 entrées et 1 sortie • MicroSD - max. 512Gb • Onvif • Couleur: blanc et noir • Diam: 160x270.4mm • Support mural inclus - Accessoires optionels: PFA111 - PFA120 - PFB300C - PBC301C - PFA150 - PFA151 - PFB301S-E - PFB303S

SD49225DB-HNY

+0.124 €Recupel

4MP



• Dôme extérieure PTZ • Série Lite • 4MP (2592x1520) • IP • CMOS - PTZ pan 0°-355°-tilt 0°-90° • AI: Détection de visage - Traversée de ligne - Détection de zone • Objectif motorisé 2.7-11mm (4x) f/1.6-2.8 • 112.5°-30° • WDR 120dB • Non infra-rouge • H265 - H264 • 25 Images/sec. • IP66-IK10 • PoE: IEEE 802.3af PoE • Consommation: 10W max. • 12VDC/1.5A • Temp: -30° C à +60° C • Audio: non disponible • Alarme: non disponible • MicroSD - max. 256Gb • Onvif • Couleur: blanc • Diam: 122x89mm • Accessoires optionelles: PFA137 + DC12V/2A + PFB203W + PFA152-E + PFB200C

SD22404T-GN

+0.124 €Recupel



• Caméra réseau Starlight IR WizSense 4x PTZ • Max. 25/30fps@4MP • Zoom optique 4x • Détection faciale, comptage de personnes, protection périmétrique • Portée IR jusqu'à 15m • SMD • 12VDC/PoE • IP66/IK08

SD1A404XB-GNR

+0.124 €Recupel

CAMERAS PTZ



- Caméra réseau 25x PTZ Starlight IR WizSense 4MP

SD4A425DB-HNY

+0.124 €Recupel



- Dôme extérieur PTZ • Séries WizSense • 4MP (2560x1440)
- IP • Progressive scan Starvis CMOS Starlight • AI: Détection de visage - Fait la distinction entre véhicules et personnes - Smart Motion Detection - Traversée de ligne - Détection de zone • Objectif motorisé 4.8-120mm f/1.6-4.4 • 60°-2.5° • WDR 120dB • Infra-rouge adaptatif jusqu'à 100m • H265+ - H265 - H264+ - H264 - MJPEG (2ième stream) • 25 Images/sec. • IP66 - non IK • PoE: IEEE 802.3at PoE+ • Consommation: 21W • 12VDC/3A • Temp: -40° C à +70° C • Audio: 1 entrée et 1 sortie • Alarme: 2 entrées et 1 sortie • MicroSD - max. 256Gb • Onvif • Couleur: blanc et noir • Diam: 160x295mm • Support mural inclus - Accessoires optionelles: PFA111 - PFA140 - PFB300C - PFA120 - PFA150 - PFA151 - PFB303S

SD49425GB-HNR

+0.124 €Recupel



- 4MP 45x Starlight IR network PTZ camera

DH-SD5A445GB-HNR

+0.124 €Recupel

ENREGISTREURS STAND ALONE

NVR POE

4CH/4POE



- NVR série 4 • 4 canaux • 4POE • AI

NVR4104-P-EI

+0.2479 €Recupel



- 4CH Compact 1U 4PoE Lite NVR • 1 HDMI / 1 VGA • Supports Smart H.265+, H.265, Smart H.264+, H.264 and MJPEG decoding formats • Max. decoding capability: 8 × 1080p@30fps or 4 × 4MP@30fps • Max. 80/80/60 Mbps incoming/recording/outgoing bandwidth • Supports IP cameras with a resolution up to 12 MP • AI by Recorder supports 4-channel SMD Plus • AI by Camera supports face detection and recognition, perimeter protection, SMD Plus, people counting, stereo analysis and heat map • Supports EPTZ, and one-click arming and disarming • 1 SATA port up to 20Tb

NVR4104HS-P-4KS3

+0.1 €Recupel



- NVR série 4 • 4 canaux • 4POE • AI • Alarm

NVR4204-P-EI

+0.2479 €Recupel



Supplément pour montage disque dur dans NVR

HDD MOUNT

8CH/8POE



- NVR série 4 • 8 canaux • 8POE • AI

NVR4108-8P-EI

+0.2479 €Recupel



- NVR série 4 • 8 canaux • 8POE • AI • Alarm

NVR4208-8P-EI

+0.2479 €Recupel



• 8 Channels 1U 8PoE 2HDD WizSense Network Video Recorder

NVR5208-8P-EI

+0.1 €Recupel



Supplément pour montage disque dur dans NVR

HDD MOUNT

16CH/8POE



• 16 Channels 1U 8PoE 2HDD WizSense Network Video Recorder

NVR5216-8P-EI

+0.1 €Recupel

16CH/16POE



Séries Lite NVR, IP 16 canaux

NVR4216-16P-4KS3

+0.1 €Recupel



• NVR série 4 • 16 canaux • 16POE • AI • Alarm

NVR4216-16P-EI

+0.2479 €Recupel



• 16 Channels 1U 16PoE 2HDD WizSense Network Video Recorder

NVR5216-16P-EI

+0.1 €Recupel



• 16CH 1.5U 16PoE 4HDDs WizSense Network Video Recorder

NVR5416-16P-EI

+0.1 €Recupel

NVR



Supplément pour montage disque dur dans NVR

HDD MOUNT

32CH/16POE



• Enregistreur vidéo réseau 32 canaux IP + 16PoE

NVR4432-16P-EI

+0.1 €Recupel



• NVR 32 canaux • 16 ports POE • AI • 348Mbit/s • Hors HDD

NVR5232-16P-EI

+0.1 €Recupel



• 32CH 1.5U 16PoE 4HDDs WizSense Network Video Recorder

NVR5432-16P-EI

+0.1 €Recupel



Supplément pour montage disque dur dans NVR

HDD MOUNT

NVR



• Enregistreur IP, 64 canaux

NVR608H-64-XI

+0.1 €Recupel



• NVR 16 canaux • AI • 348Mbit/s • Hors HDD

NVR5416-EI

+0.1 €Recupel



- NVR 32 canaux • AI • 348Mbit/s • Hors HDD

NVR5832-EI

+0.1 €Recupel



- Enregistreur IP, 32 canaux

NVR608H-32-XI

+0.1 €Recupel

VIDEOPARLOPHONIE 2 FILS

KITS VIDEOPARLOPHONES



- Kit vidéophonie apparent - 2 fils • 1x DHI-VTO2202F-P-S2 + 1x VTM115 + 1x DHI-VTH5422HW + 1x DHI-VTNS2003B-2 (alimentation incluse)

DH-KTD01(S)

+0.124 €Recupel

POSTES INTERIEURS



- Station villa vidéophone poste intérieur • Séries VTH5 • IP et 2-fils (pas de mélange possible) • Touchscreen 7" TFT (1024x600) • Daisy chain possible • Slot pour carte micro SD - jusqu'à 64GB max. (hors carte) • Alimentation: 12VDC/1A (hors alimentation) ou POE standard (hors commutateur) ou 2 fils (hors alimentation optionnelle VTNS2003B-2 + ADS-65LSI-52-1+PL) • Modèle apparent - blanc • Attention : pas compatible avec tout (contacter pour plus d'info)

VTH5422HW

+0.124 €Recupel



- Station villa vidéophone poste intérieur • Séries VTH5 • IP et 2-fils (pas de mélange possible) • Touchscreen 7" TFT (1024x600) • Daisy chain possible • Slot pour carte micro SD - jusqu'à 64GB max. (hors carte) • Alimentation : 12VDC/1A (hors alimentation) ou POE standard (hors commutateur) ou 2 fils (hors alimentation optionnelle VTNS2003B-2 + ADS-65LSI-52-1+PL) • Modèle apparent - noir • Attention : pas compatible avec tout (contacter pour plus d'info)

VTH5422HB

+0.124 €Recupel

POSTES EXTERIEURS



- Station villa vidéophone poste extérieur • Séries VTO2 • IP et 2-fils (pas de mélange possible) • 2MP • Objectif 1.9mm (168.6°) • IK07/IP65 • Alimentation : 12VDC/1A (hors alimentation) ou POE standard (hors commutateur) ou 2 fils (hors alimentation optionnelle VTNS2003B-2 + ADS-65LSI-52-1+PL) • Boîte de surface (VTM115) ou boîte de surface avec couvercle de pluie (VTM05R) ou boîte encastrée (VTM114) requise en option. • Attention : pas compatible avec tout (contacter pour plus d'info)

VTO2202F-P-S2

+0.124 €Recupel

ACCESSOIRES VIDEOPARLOPHONIE



- Commutateur à 2 fils pour la vidéotéléphonie • Séries VTH2 • Modèle IP (pas de mélange possible) • Supporte jusqu'à 20 stations intérieures et 2 stations extérieures • Alimentation: 48VDC/1A-3A (hors alimentation ADS-65LSI-52-1+PL) • Attention: pas compatible avec tout (contacter pour plus d'info)

VTNS2003B-2

+0.124 €Recupel

VIDÉOPHONIE VILLA STATION

POSTES EXTERIEURS MODULAIRES



• Système vidéophone modulaire • Séries VTO4 • Module sonnette avec 1 bouton • Ne fonctionne pas de manière autonome - assemblez le système modulaire • Attention : pas compatible avec tout (contacter pour plus d'info)

VTO4202F-MB1



• Système vidéophone modulaire • Séries VTO4 • Module sonnette avec 2 boutons • Ne fonctionne pas de manière autonome - assemblez le système modulaire • Attention : pas compatible avec tout (contacter pour plus d'info)

VTO4202F-MB2



• Système vidéophone modulaire • Séries VTO4 • Module sonnette avec 5 boutons • Ne fonctionne pas de manière autonome - assemblez le système modulaire • Attention: pas compatible avec tout (contacter pour plus d'info)

VTO4202F-MB5



• Système vidéophone modulaire • Séries VTO4 • Lecteur biométrique - scan du doigt • Ne fonctionne pas de manière autonome - assemblez le système modulaire • Attention : pas compatible avec tout (contacter pour plus d'info)

VTO4202F-MF



• Système vidéophone modulaire • Séries VTO4 • Clavier pour code • Ne fonctionne pas de manière autonome - assemblez le système modulaire. • Attention : pas compatible avec tout (contacter pour plus d'info)

VTO4202F-MK



• Système vidéophone modulaire • Séries VTO4 • Module indication avec LED's • Ne fonctionne pas de manière autonome - assemblez le système modulaire • Attention: pas compatible avec tout (contacter pour plus d'info)

VTO4202F-ML



• Système vidéophone modulaire • Séries VTO4 • Module vide

VTO4202F-MN



• Système vidéophone modulaire • Séries VTO4 • Module lecteur de carte • Ne fonctionne pas de manière autonome - assemblez le système modulaire • Attention : pas compatible avec tout (contacter pour plus d'info)

VTO4202F-MR

VIDEOPHONIE VILLA STATION



• Système vidéophone modulaire • Séries VTO4 • Module display 3" • Ne fonctionne pas de manière autonome - assemblez le système modulaire • Attention: pas compatible avec tout (contacter pour plus d'info)

VTO4202F-MS

VIDEOPARLOPHONIE IP

KITS VIDEOPARLOPHONES



• Kit vidéophone • Apparent • VTH2421FW-P + VTO2201F-P + VTM115 + PFS3006-4ET-36

DHI-KTP01L(S)

+0.124 €Recupel



• Kit vidéophone • A encastré • VTH2421FW-P + VTO2201F-P + VTM114 + PFS3006-4ET-36

DHI-KTP01L(F)

+0.124 €Recupel

POSTES INTERIEURS



• Station villa vidéophone poste intérieur • Séries VTH5 • IP et 2-fils (pas de mélange possible) • Touchscreen 7"" TFT (1024x600) • Daisy chain possible • Slot pour carte micro SD - jusqu'a 64GB max. (hors carte) • Alimentation: 12VDC/1A (hors alimentation) ou POE standard (hors commutateur) ou 2 fils (hors alimentation optionnelle VTNS2003B-2 + ADS-65LSI-52-1+PL) • Modèle apparent - blanc • Attention : pas compatible avec tout (contacter pour plus d'info)

VTH5422HW

+0.124 €Recupel



• Station villa vidéophone poste intérieur • Séries VTH5 • IP et 2-fils (pas de mélange possible) • Touchscreen 7" TFT (1024x600) • Daisy chain possible • Slot pour carte micro SD - jusqu'a 64GB max. (hors carte) • Alimentation : 12VDC/1A (hors alimentation) ou POE standard (hors commutateur) ou 2 fils (hors alimentation optionnelle VTNS2003B-2 + ADS-65LSI-52-1+PL) • Modèle apparent - noir • Attention : pas compatible avec tout (contacter pour plus d'info)

VTH5422HB

+0.124 €Recupel



• Station villa vidéophone poste intérieur • Séries VTH2 • Modèle IP (pas de mélange possible) • Touchscreen 7"" TFT (1024x600) • Slot pour carte micro SD - jusqu'a 32GB max. (carte 8GB inclus) • Alimentation : 12VDC/1A (hors alimentation) ou POE standard (hors commutateur) • Modèle apparante - blanc • Attention : pas compatible avec tout (contacter pour plus d'info)

VTH2421FW-P

+1.405 €Recupel



• Station villa vidéophone poste intérieur • Séries VTH2 • Modèle IP (pas de mélange possible) • Touchscreen 7"" TFT (1024x600) • Slot pour carte micro SD - jusqu'a 32GB max. (carte 8GB inclus) • Alimentation : 12VDC/1A (hors alimentation) ou POE standard (hors switch) • Modèle apparent - noir • Attention : non compatible avec les anciens modèles (veuillez nous contacter pour plus d'info)

VTH2421FB-P

+1.405 €Recupel

VIDEOPHONIE VILLA STATION



• Android station villa vidéophone poste intérieur • Séries VTH5 • Modèle IP (pas de mélange possible) • Android touchscreen 10" TFT LCD (1024x600) • Slot pour carte micro SD - jusqu'à 256GB max. (hors carte) • Alimentation : 12VDC/1A (hors alimentation) ou POE standard (hors commutateur) • Modèle apparante - noir • WIFI • Attention : pas compatible avec tout (contacter pour plus d'info)

VTH5341G-W

+0.124 €Recupel



• Moniteur IP intérieur • 10" TFT 1024x600 • 6E/1S alarme • PoE • 12VDC 1A • Noir • MicroSD 8GB inclus

VTH5441G

+1.405 €Recupel



• Moniteur intérieur 7" vidéo intercom IP wifi blanc

VTH5221DW-S2

+1.405 €Recupel

POSTES EXTERIEURS



• Station villa vidéophone poste extérieur • Séries VTO2 • IP et 2-fils (pas de mélange possible) • 2MP • Objectif 1.9mm (168.6°) • IK07/IP65 • Alimentation : 12VDC/1A (hors alimentation) ou POE standard (hors commutateur) ou 2 fils (hors alimentation optionnelle VTNS2003B-2 + ADS-65LSI-52-1+PL) • Boîte de surface (VTM115) ou boîte de surface avec couvercle de pluie (VTM05R) ou boîte encastrée (VTM114) requise en option. • Attention : pas compatible avec tout (contacter pour plus d'info)

VTO2202F-P-S2

+0.124 €Recupel



• Station villa vidéophone poste extérieur • Séries VTO2 • IP et 2-fils (pas de mélange possible) • 2MP • Objectif 1.9mm (168.6°) • Finition noire • IK07/IP65 • Alimentation : 12VDC/1A (hors alimentation) ou POE standard (hors commutateur) ou 2 fils (hors alimentation optionnelle VTNS2003B-2 + ADS-65LSI-52-1+PL) • Boîte de surface (VTM115) ou boîte de surface avec couvercle de pluie (VTM05R) ou boîte encastrée (VTM114) requise en option. • Attention : pas compatible avec tout (contacter pour plus d'info)

VTO2202F-P-S2-B

+0.124 €Recupel



• Station villa vidéophone poste extérieur • Séries VTO2 • IP (pas de mélange possible) • 2MP • WIFI • 125° • IP65 (silicone nécessaire) • Alimentation : 12VDC/1A (hors alimentation) ou POE standard (hors commutateur) • Apparat • Lecteur de cartes intégré • Attention : pas compatible avec tout (contacter pour plus d'info)

VTO2211G-WP

+0.124 €Recupel



• Station villa vidéophone poste extérieur • Avec 1 bouton poussoir • Séries VTO3 • IP (pas de mélange possible) • 2MP • 129° • IP65 (silicone nécessaire) • Alimentation : 12VDC/1A (hors alimentation) ou POE standard (hors commutateur) • Apparat • Lecteur de cartes intégré • Attention : pas compatible avec tout (contacter pour plus d'info)

VTO3211D-P1-S2

+0.124 €Recupel

VIDEOPHONIE VILLA STATION



• Station IP extérieur villa • Caméra 2MP avec objectif 2mm • Clavier à code • Lecteur Mifare • IP65 • IK08 • Montage surface ou encastré • 12VDC/POE

VTO3221E-P

+0.124 €Recupel



• Station villa vidéophone poste extérieur • Avec 4 boutons poussoirs • Séries VTO3 • IP (pas de mélange possible) • 2MP • 129° • IP65 (silicone nécessaire) • Alimentation : 12VDC/1A (hors alimentation) ou POE standard (hors commutateur) • Apparant • Lecteur de cartes intégré • Attention : pas compatible avec tout (contacter pour plus d'info)

VTO3211D-P4-S2

+0.124 €Recupel



Station numérique d'extérieur 8 pouces > Cadre central en alliage d'aluminium anodisé > Écran tactile capacitif de 8 pouces et écran IPS haute définition ; résolution : 800 (H)×1280 (V) > Déverrouillage par mot de passe et par carte > Déverrouillage par mot de passe et par carte > Communication en duplex intégral > Les stations extérieures peuvent être gérées via la plateforme ; communication vocale entre l'application mobile et la plateforme > Caméra double de 2 MP à faible luminosité et à large dynamique ; lumière d'appoint blanche et lumière d'appoint infrarouge ; la luminosité de la lumière d'appoint peut être réglée. > Prise en charge de l'alarme de contrainte, de l'alarme de sabotage et de l'alarme d'incendie > IK07 ; IP66 (Appliquez du gel de silice sur les espaces entre l'appareil et le mur. Le silicate de sodium liquide est recommandé. Pour plus de détails, voir le guide de démarrage rapide). > Montage en surface et encastré

VTO7521G

+0.124 €Recupel



• Poste extérieur vidéophone avec reconnaissance faciale • Touchscreen 8" • Lecteur d'empreinte • IP66 • IK07 • 12VDC/2A hors alimentation • Accessoires optionnels: VTM130 (adaptateur pour montage apparant) - VTM121 (adaptateur pour montage encastré)

VTO7541G

+0.124 €Recupel

POSTES EXTERIEURS MODULAIRES



• Système vidéophone modulaire • Séries VTO4 • Module caméra • IP et 2-fils (pas de mélange possible) • 2MP • Objectif 1.9mm (168.6°) • IP65/IK07 • Alimentation: 48VDC/1A (hors alimentation) ou POE standard (hors switch) ou 2-fils (hors alimentation VTNS2003B-2 + ADS-65LSI-52-1+PL) • Apparant ou a encastrer (hors accessoires) • Ne fonctionne pas de manière autonome - assemblez le système modulaire • Attention : pas compatible avec tout (contacter pour plus d'info)

VTO4202F-P-S2

+0.124 €Recupel



• Système vidéophone modulaire • Séries VTO4 • Module caméra • IP et 2-fils (pas de mélange possible) • 2MP • Objectif 1.9mm (168.6°) • IP65/IK07 • Alimentation: 48VDC/1A (hors alimentation) ou POE standard (hors switch) ou 2-fils (hors alimentation VTNS2003B-2 + ADS-65LSI-52-1+PL) • Apparant ou a encastrer (hors accessoires) • Noir • Ne fonctionne pas de manière autonome - assemblez le système modulaire • Attention : pas compatible avec tout (contacter pour plus d'info)

DHI-VTO4202FB-P-S2

+0.124 €Recupel

VIDÉOPHONIE VILLA STATION



• Système vidéophone modulaire • Séries VTO4 • Module sonnette avec 1 bouton • Ne fonctionne pas de manière autonome - assemblez le système modulaire • Attention : pas compatible avec tout (contacter pour plus d'info)

VTO4202F-MB1



• Système vidéophone modulaire • Séries VTO4 • Module sonnette avec 1 bouton • Noir • Ne fonctionne pas de manière autonome - assemblez le système modulaire • Attention : pas compatible avec tout (contacter pour plus d'info)

DHI-VTO4202FB-MB1

+0.124 €Recupel



• Système vidéophone modulaire • Séries VTO4 • Module sonnette avec 2 boutons • Ne fonctionne pas de manière autonome - assemblez le système modulaire • Attention : pas compatible avec tout (contacter pour plus d'info)

VTO4202F-MB2



• Système vidéophone modulaire • Séries VTO4 • Module sonnette avec 2 boutons • Noir • Ne fonctionne pas de manière autonome - assemblez le système modulaire • Attention : pas compatible avec tout (contacter pour plus d'info)

DHI-VTO4202FB-MB2

+0.124 €Recupel



• Système vidéophone modulaire • Séries VTO4 • Module sonnette avec 5 boutons • Ne fonctionne pas de manière autonome - assemblez le système modulaire • Attention: pas compatible avec tout (contacter pour plus d'info)

VTO4202F-MB5



• Système vidéophone modulaire • Séries VTO4 • Module sonnette avec 5 boutons • Noir • Ne fonctionne pas de manière autonome - assemblez le système modulaire • Attention: pas compatible avec tout (contacter pour plus d'info)

DHI-VTO4202FB-MB5

+0.124 €Recupel



• Système vidéophone modulaire • Séries VTO4 • Lecteur biométrique - scan du doigt • Noir • Ne fonctionne pas de manière autonome - assemblez le système modulaire • Attention : pas compatible avec tout (contacter pour plus d'info)

DHI-VTO4202FB-MF

+0.124 €Recupel



• Système vidéophone modulaire • Séries VTO4 • Clavier pour code • Ne fonctionne pas de manière autonome - assemblez le système modulaire. • Attention : pas compatible avec tout (contacter pour plus d'info)

VTO4202F-MK

VIDÉOPHONIE VILLA STATION



• Système vidéophone modulaire • Séries VTO4 • Lecteur biométrique - scan du doigt • Ne fonctionne pas de manière autonome - assemblez le système modulaire • Attention : pas compatible avec tout (contacter pour plus d'info)

VTO4202F-MF



• Système vidéophone modulaire • Séries VTO4 • Clavier pour code • Noir • Ne fonctionne pas de manière autonome - assemblez le système modulaire. • Attention : pas compatible avec tout (contacter pour plus d'info)

DHI-VTO4202FB-MK

+0.124 €Recupel



• Système vidéophone modulaire • Séries VTO4 • Module indication avec LED's • Ne fonctionne pas de manière autonome - assemblez le système modulaire • Attention: pas compatible avec tout (contacter pour plus d'info)

VTO4202F-ML



• Système vidéophone modulaire • Séries VTO4 • Module indication avec LED's • Noir • Ne fonctionne pas de manière autonome - assemblez le système modulaire • Attention: pas compatible avec tout (contacter pour plus d'info)

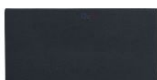
DHI-VTO4202FB-ML

+0.124 €Recupel



• Système vidéophone modulaire • Séries VTO4 • Module vide

VTO4202F-MN



• Système vidéophone modulaire • Séries VTO4 • Module vide • Noir

DHI-VTO4202FB-MN



• Système vidéophone modulaire • Séries VTO4 • Module lecteur de carte • Ne fonctionne pas de manière autonome - assemblez le système modulaire • Attention : pas compatible avec tout (contacter pour plus d'info)

VTO4202F-MR



• Système vidéophone modulaire • Séries VTO4 • Module lecteur de carte • Noir • Ne fonctionne pas de manière autonome - assemblez le système modulaire • Attention : pas compatible avec tout (contacter pour plus d'info)

DHI-VTO4202FB-MR

+0.124 €Recupel

VIDEOPHONIE VILLA STATION



• Système vidéophone modulaire • Séries VTO4 • Module display 3" • Ne fonctionne pas de manière autonome - assemblez le système modulaire • Attention: pas compatible avec tout (contacter pour plus d'info)

VTO4202F-MS



• Système vidéophone modulaire • Séries VTO4 • Module display 3" • Noir • Ne fonctionne pas de manière autonome - assemblez le système modulaire • Attention: pas compatible avec tout (contacter pour plus d'info)

DHI-VTO4202FB-MS

+0.124 €Recupel

ACCESSOIRES VIDEOPARLOPHONIE

ACCESSOIRES VIDEOPARLOPHONIE



• Alimentation pour VTNS2003B-2 • AC100V-240V - 48V1.25A

ADS-65LSI-52-1+PL

+0.0579 €Recupel



• Boîtier d'encastrement pour VTO2202F-P(-S2)

VTM114



• Boîtier apparent • Finition noire

VTM115-B



• Boîte de surface avec couvercle de pluie pour VT2202F-P(-S2)

VTM05R

+0.124 €Recupel



• Boîte de surface avec couvercle de pluie pour VTO3221E

VTM08R

VIDÉOPHONIE VILLA STATION



- Boîtier pour montage en surface pour VTO2202F-P(-S2)

VTM115



- Boîtier montage surface

VTM117



- Boîtier d'encastrement pour VTO75X1G

VTM121



- Support de bureau moniteur • Dimensions 190mm*100mm*54mm • Angle d'inclinaison 45°

VTM123



- Système vidéophone modulaire • Séries VTO4 • Panneau frontal pour 2 modules • Attention : pas compatible avec tout (contacter pour plus d'info)

VTM125



- Système vidéophone modulaire • Séries VTO4 • Panneau frontal pour 3 modules • Attention : pas compatible avec tout (contacter pour plus d'info)

VTM126



- Système vidéophone modulaire • Séries VTO4 • Boîte apparent ou d'encastrer pour 2 modules • Attention: pas compatible avec tout (contacter pour plus d'info)

VTM127



- Système vidéophone modulaire • Séries VTO4 • Boîte apparent ou d'encastrer pour 3 modules • Attention: pas compatible avec tout (contacter pour plus d'info)

VTM128

VIDEOPHONIE VILLA STATION



• Boîtier apparent pour VTO65/75 series

VTM130



Panel

VTM24P3



Panel

VTM25P2



Rain Cover

VTM26R2



Rain Cover

VTM27R3

CARTES MEMOIRE



- Carte micro SDHC 32 GB (2 pièces) + Adaptateur

MEM-CARD-32GB-SDADAPT



- Carte micro SDHC 64GB

MEM-CARD-64GB



- Carte micro SDHC 32 GB

MEM-CARD-32GB



- Carte micro SDHC 128 GB

MEM-CARD-128GB

AUDIO



- Microphone omnidirectionnel IP66/IK10

HAP120-V

+0.2479 €Recupel

ACCESSOIRES

CLAVIERS



- Clavier réseau • USB • IP • RS485 • Alimentation 230VAC/12VDC-2A inclus

NKB1000

+0.3 €Recupel



- Clavier HD avec extension

NKB5000(-F)



- Pupitre de contrôle réseau Android avec extension

NKB5200-F

CONVERTISSEURS

CONVERTISSEURS HD-CVI



- Tool pour configuration caméra en mode CVI/AHD/TVI/CVBS

PFM820

ALIMENTATIONS

ALIMENTATIONS UNIVERSELLES



- Adaptateur d'alimentation 230VAC-12VDC/2A

DH-PFM320D-EN



- Adaptateur alimentation 230VAC/12VDC-1A • Diam 5.5x2.1x12mm

PFM321D-EN

ACCESSOIRES



- Adaptateur alimentation 230VAC/12VDC-1A • Diam 5.5x2.1x10mm

PFM321/DC12V1A

CABLES

CABLE RESEAU



- Cable UTP • CAT5E • 305m

PFM920I-5EUN



- Cable UTP • CAT6 • 305m

PFM920I-6UN-C



- 305m UTP CAT6 LSZH CPR E cable

DH-PFM923I-6UN-C



- UTP kabel • CAT6 • 305m

DH-PFM920I-6U-C

MONITEURS

MONITEURS



• Moniteur 23.8" FHD • Resolution 1080p • 24/7 • 1x HDMI 1.4 - 1x VGA • Cable HDMI inclus • 19VDC (alimentation incluse) • 230VAC

LM24-F200

+1.405 €Recupel



• Moniteur 28" UHD • Resolution 4K • 24/7 • 2x HDMI 2.0 - 1x DP 1.2 • Haut-parleurs intégrés • Cable HDMI inclus • 230VAC

LM28-F400

+1.405 €Recupel



• Moniteur 31.5" FHD • Resolution 1080p • 24/7 • 1x HDMI - 1x VGA • Haut-parleurs intégrés • Cable HDMI inclus • 230VAC

LM32-F200-V2

+1.405 €Recupel



• Moniteur 64.5" UHD • Resolution 4K • 24/7 • 1x HDMI 2.0 - 1x VGA - 1x USB - 1x OPS • Haut-parleurs intégrés • Cable HDMI et remote controller inclus • 230VAC

LM65-S400

+1.405 €Recupel

MONITEURS DE TEST



• Moniteur test • HD-CVII/AHD/TVI/CVBS

PFM900-E

+0.057 €Bebat +0.1 €Recupel



• Testeur CCTV multifonctions

PFM906-E

+0.1 €Recupel

CAMERAS IP

ACCESSOIRES DE MONTAGE CAMERAS



• Adaptateur de caméra - vérifier la fiche technique de la caméra pour la compatibilité

PFA100



• Adaptateur de caméra - vérifier la fiche technique de la caméra pour la compatibilité

PFA101



• Adaptateur de caméra - vérifier la fiche technique de la caméra pour la compatibilité

PFA102



• Adaptateur de caméra - vérifier la fiche technique de la caméra pour la compatibilité

PFA103



• Adaptateur caméra - vérifier la fiche technique de la caméra pour la compatibilité

PFA106



• Adaptateur de caméra - vérifier la fiche technique de la caméra pour la compatibilité

PFA107



• Adaptateur de caméra - vérifier la fiche technique de la caméra pour la compatibilité

PFA111

ACCESSOIRES DE MONTAGE



• Boîte à montage en surface - vérifier la fiche technique de la caméra pour la compatibilité

PFA120



• Boîtier apparent

PFA120-SG



• Boîte à montage en surface - vérifier la fiche technique de la caméra pour la compatibilité • Noir

PFA137(B)



• Boîte à montage en surface - vérifier la fiche technique de la caméra pour la compatibilité

PFA121



• Adaptateur pour caméra

PFA122



• Adaptateur pour caméra

PFA12A



• Boîte à montage en surface - vérifier la fiche technique de la caméra pour la compatibilité

PFA130-E



• Boîte à montage en surface - vérifier la fiche technique de la caméra pour la compatibilité • Noir

PFA130-E/B

ACCESSOIRES DE MONTAGE



- Boîte à montage en surface - vérifier la fiche technique de la caméra pour la compatibilité

PFA132-E



- Adaptateur pour caméra

PFA134



- Adaptateur pour caméra

PFA135



- Boîtier apparent

PFA136



- Boîte à montage en surface - vérifier la fiche technique de la caméra pour la compatibilité

PFA137



- Boîte à montage en surface - vérifier la fiche technique de la caméra pour la compatibilité

PFA138



- Boîte à montage en surface - vérifier la fiche technique de la caméra pour la compatibilité

PFA139



- Boîtier apparent • Noir

PFA139-B

ACCESSOIRES DE MONTAGE



- Camera mount

PFA13F



- Adaptateur poteau - vérifier la fiche technique de la caméra pour la compatibilité

PFA150



- Support coin

PFA151



- Adaptateur poteau - vérifier la fiche technique de la caméra pour la compatibilité

PFA152-E



- Adaptateur poteau coloris noir

PFA152-E(B)



- Protection pluie - vérifier la fiche technique de la caméra pour la compatibilité

PFA200W



- Support mural - vérifier la fiche technique de la caméra pour la compatibilité

PFB110W



- Adaptateur d'encastrement - vérifier la fiche technique de la caméra pour la compatibilité

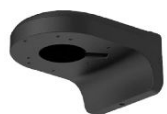
PFB201C

ACCESSOIRES DE MONTAGE



• Support mural - vérifier la fiche technique de la caméra pour la compatibilité

PFB203W



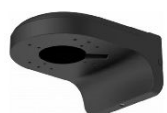
• Support mural - vérifier la fiche technique de la caméra pour la compatibilité • Noir

PFB203W(B)



• Support mural - vérifier la fiche technique de la caméra pour la compatibilité

PFB204W



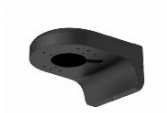
• Support mural - vérifier la fiche technique de la caméra pour la compatibilité • Noir

PFB204W-B



• Support mural

PFB205W-E



• Support mural • Noir

PFB205W-E-B



• Support mural • Blanc

PFB206W



• Support mural • Noir

PFB206W-B

ACCESSOIRES DE MONTAGE



• Support plafond

PFB220C



• Support plafond

PFB300C



• Support mural - vérifier la fiche technique de la caméra pour la compatibilité

PFB302S



• Support mural

PFB303S



• Support mural - vérifier la fiche technique de la caméra pour la compatibilité

PFB305W



• Support plafond 815-1500mm

PFB2212C



• Support plafond 475-800mm

PFB2211C



• Adaptateur caméra - vérifier la fiche technique de la caméra pour la compatibilité

PFA109

ACCESSOIRES DE MONTAGE



PFA156



• Kit d'encastrement faux-plafond pour caméras dômes Dahua IPC-HDBW3X41R-ZS-S2

PFB200C-R

VIDEOPARLOPHONIE IP

KITS VIDEOPARLOPHONES



• Boîte de surface avec couvercle de pluie pour VT2202F-P(-S2) • Finition noire

VTM05R-B

+0.124 €Recupel



• Boîtier apparent avec protection anti-pluie pour 3 modules VTO4202F

VTM53R3



• Support de bureau pour VTH5422H

VTM18B



• Support de table pour moniteur intérieur VTH 7"

VTM59D

SWITCHES

SWITCHES POE NON MANAGEABLE

	<ul style="list-style-type: none"> Commutateur 5 ports V2.0 • 1x 10/100Mbit/s uplink + 4x 10/100 ports POE (port 1 60W - port 2-4 max. 30W/port - max. 60W total) • Unmanaged • POE Watchdog • Max. distance 250m • 48-57VDC (alimentation inclus) • -10° jusque +55°C 	PFS3005-4ET-60-S2	+0.124 €Recupel
	<ul style="list-style-type: none"> Commutateur 6 ports V2.0 • 2x 10/100Mbit/s uplink + 4x 10/100 ports POE (port 1 HiPOE 60W - ports 2-8 POE - max. 60W total) • Unmanaged - layer 2 • POE Watchdog • Max. distance 250m • 53VDC (alimentation inclus) • -10° jusque +55°C 	PFS3006-4ET-60	+0.124 €Recupel
	<ul style="list-style-type: none"> Commutateur 8 ports V2.0 • 4x 10/100Mbit/s + 4x 10/100 ports POE (port 1 HiPOE 60W - ports 2-4 POE - ports 5-8 non POE - max. 60W total) • Unmanaged • POE Watchdog • Max. distance 250m • 48-57VDC (alimentation inclus) • -20° jusque +70°C 	PFS3008-8ET-60	+0.124 €Recupel
	<ul style="list-style-type: none"> Commutateur 10 ports V2.0 • 2x 10/100/1000Mbit/s uplink + 8x 10/100 ports POE (port 1 HiPOE - ports 2-8 POE - max. 96W total) • Unmanaged • POE Watchdog • Max. distance 250m • 48-57VDC (alimentation inclus) • -20° jusque +70°C 	PFS3010-8ET-96	+0.124 €Recupel
	<ul style="list-style-type: none"> Commutateur 6 ports V2.0 • 1x 10/100/1000Mbit/s uplink + 1x 1000Mbit/s SFP + 4x 10/100 ports POE (port 1 HiPOE 60W - ports 2-4 POE - max. 60W total) • Unmanaged • POE Watchdog • Max. distance 250m • 53VDC (alimentation inclus) • -30° jusque +70°C 	PFS3106-4ET-60	+0.124 €Recupel
	<ul style="list-style-type: none"> Commutateur 10 ports V2.0 • 1x 10/100/1000Mbit/s uplink + 1x 1000Mbit/s SFP uplink + 8x 10/100 ports POE (ports 1-2 max. 90W/port - ports 3-8 max. 30W/port - max. 96W total) • Unmanaged • POE Watchdog • Max. distance 250m • 48-57VDC (alimentation inclus) • -30° jusque +65°C 	PFS3110-8ET-96	+0.124 €Recupel
	<ul style="list-style-type: none"> Commutateur 4 ports • 2x 1000Mbit/s SFP uplink + 1x 10/100/1000 port POE + 3x 10/100 ports POE (ports 1-3 max. 30W/port - ports 4 max. 60W - max. 120W total) • Unmanaged - layer 2 • 48-57VDC (alimentation inclus) • -30° jusque +65°C 	PFS3206-4P-120	+0.124 €Recupel

RESEAU



• Commutateur 18 ports • 2x 1000Mbit/s uplink + 16x 10/100 ports POE max. 30W/port - max. 250W total) • Managed • 230VAC • -10° jusque +55°C

PFS4018-16P-250

+0.124 €Recupel



• Commutateur 26 ports • 2x Gbit + 24x ports 10/100 POE+ (max. 30W/port - max. 370W total) • Managed layer 2 • 100-240VAC • -10° jusque 55°C

PFS4026-24P-370

+0.124 €Recupel



• Commutateur 18 ports • 2x Gbit combo + 16x ports PoE 10/100 (port 1 et 2 60W/port - port 3-16 max. 30W/port - max. 190W total) • Managed layer 2 • 100-240VAC • -10° jusque 55°C

PFS4218-16ET-190

+0.124 €Recupel



• Commutateur 26 ports • 2x Gbit combo + 24x ports PoE 10/100 (port 1 et 2 60W/port - port 3-24 max. 30W/port - max. 360W total) • Managed layer 2 • 100-240VAC • -10° jusque 55°C

PFS4226-24ET-360

+0.124 €Recupel



• 5-port unmanaged Ethernet switch

DH-PFS3005-5ET-V2

+0.124 €Recupel



• 5-port unmanaged Ethernet switch

DH-PFS3005-5GT-V2

+0.124 €Recupel



• 8-port unmanaged Ethernet switch

DH-PFS3008-8ET-V2

+0.124 €Recupel

SWITCHES POE MANAGEABLE



• Commutateur 18 ports • 2x Gbit combo + 16x ports PoE 10/100 avec 8 ePoE (port 1 et 2 60W/port - port 3-16 max. 30W/port - max. 240W total) • Managed layer 2 • 100-240VAC • -10° jusque 55°C

LR2218-16ET-240

+0.124 €Recupel

RESEAU



- Commutateur 26 ports • 2x Gbit combo + 24x ports PoE 10/100 avec 8 ePoE (port 1 et 2 60W/port - port 3-24 max. 30W/port - max. 360W total) • Managed layer 2 • 100-240VAC • -10° jusque 55°C

LR2226-24ET-360

+0.124 €Recupel



- 24-Port PoE Gigabit Managed Switch 240W, 24x10/100/1000 Base-T, 2x1000 Base-X, IEEE 802.3af/802.3at/Hi-PoE, Port 1/2 =60W,Port 3-24 =30W, Total=240W

PFS4226-24GT-240

+0.124 €Recupel

INJECTEURS

INJECTEURS POE



- Extenseur POE/drop repeater • A utiliser avec PFT1200 • 3W • -30° jusque 65°C

PFT1300

CABLES

CABLE RESEAU



- 305m UTP CAT6 LSZH CPR E cable

DH-PFM9231-6UN-C



- UTP kabel • CAT6 • 305m

DH-PFM9201-6U-C



- Cable UTP • CAT6 • 305m

PFM9201-6UN-C

RESEAU

- Cable UTP • CAT5E • 305m



PFM920I-5EUN

FIBRE OPTIQUE

- Module optique Gigabit • Monomode double fibre • Port LC • 1310nm à l'envoi et 1300nm à la réception • Distance de transmission jusqu'à 20km



GSFP-1310-20-SMF

+0.1 €Recupel

AUTRES

ACCESSOIRES RESEAU

- Convertisseur eOC passif pour RG59 • A utiliser avec switch ePOE et caméra • 1W • -40° jusque 60°C • Set de 2 pièces



LR1002

- Convertisseur RJ45/RG59 • Récepteur • A utiliser avec LR1002-1ET • 2W • -30° jusque 65°C



LR1002-1EC

- Convertisseur RJ45/RG59 • Emmeteur • A utiliser avec LR1002-1EC • 2W • -30° jusque 65°C



LR1002-1ET

- Transmetteur/récepteur de données, design Industriel, -30°C~70°C, distance de transmission recommandée =3km, Mode 5G supporte 5745~5825MHz, supporte controle de flux, 300Mbps, supporte canaux multiples



PFM881

CAMERAS HD-CVI PRO SERIES

CAMERAS ANALOGIQUES HD

CAMERAS BULLET

8MP



4K Starlight HDCVI IR bullet camera, WDR 120dB, 3DNR, 3.7-11mm motorized varifocal lens, max. IR 80m, Smart IR, HD/SD switchable, audio IN interface, built-in mic, IP67, 12VDC

HAC-HFW2802T-Z-A

+0.124 €Recupel



• Caméra bullet 4K HD-CVI • Objectif varifocal motorisé 3.7-11mm • 15ips@4K - 20ips@6MP - 25ips@4MP • Starlight • Jour/nuit ICR • WDR 120dB • Max. IR 80m • 1E audio • Microphone • IP67 • 12VDC/15W ou 24VAC • Accessoires optionnels: PFA130-E - PFA152-E - PFA151

HAC-HFW2802T-Z-A-DP

+0.124 €Recupel

CAMERAS TURRET

8MP



• Caméra turret • Séries Pro • 8MP (3840x2160) • TVI/AHD/CVI/CVBS • Progressive scan CMOS Starlight • Non IVS • Objectif 2.8mm f/1.6 • 110.8° • WDR 120dB • Infra-rouge jusqu'à 50m • HD-CVI • 15 Images/sec. en 4K - 20 Images/sec. en 6MP - 25 Images/sec. en 4MP • IP67 - non IK • Non PoE • Consommation: 8W max. • 12VCC +/-30% • Temp: -30° C à +60° C • Audio: 1 entrée - microphone interne • Alarme: non disponible • Carte SD: non disponible • Non Onvif • Couleur: blanc • Diam: 106x99.2mm • Accessoires optionnelles: PFA130-E + PFB204W - PFA152-E

HAC-HDW2802TP-A-028B

+0.124 €Recupel

DOMES EXTERIEURS

5MP



• Dôme extérieur • Séries Pro • 5MP (2880x1620) • TVI/AHD/CVI/CVBS • Progressive scan CMOS Starlight • Non IVS • Objectif motorisé 2.7-13.5mm f/1.6 • 113°-31.4° • WDR 120dB • Infra-rouge jusqu'à 30m • HD-CVI • 25 Images/sec. • IP67 - IK10 • Non PoE • Consommation: 8.7W max. • 12VCC - 24VCA • Temp: -30° C à +60° C • Audio: non disponible • Alarme: non disponible • Carte SD: non disponible • Non Onvif • Couleur: blanc • Diam: 122x88.9mm • Accessoires optionnels: PFA123 - PFA137 - PFB203W - PFA152-E - PFB220C - PFA106

HAC-HDBW2501R-Z-DPS2

+0.124 €Recupel

ENREGISTREURS STAND ALONE

NVR HYBRIDE

4 CH



• DVR pentabridge • HD coax 4 canaux AHD/TVI/CVBS + 8 canaux IP

XVR5104HS-4KL-I3

+0.1 €Recupel



Supplément pour montage disque dur dans NVR

HDD MOUNT

8 CH



• 8 Channel Penta-brid 5M-N/1080p Compact 1U 1HDD WizSense Digital Video Recorder

XVR5108HS-I3

+0.1 €Recupel



Supplément pour montage disque dur dans NVR

HDD MOUNT

16 CH



Supplément pour montage disque dur dans NVR

HDD MOUNT

CAMERAS IP

CAMERAS BULLET

4MP



• Caméra bullet • Séries Lite • 4MP (2688x1520) • IP • Progressive scan CMOS Starlight • IVS: Traversée de ligne - Détection de zone • Objectif 2.8mm f/1.6 • 102° • WDR 120dB • Infra-rouge jusqu'à 30m • H265 - H264 - H264B - MJPEG (2ième stream) • 20 Images/sec. • IP67 - non IK • PoE: IEEE 802.3af PoE • Consommation: 5W max. • 12VCC • Temp: -40° C à +60° C • Audio: non disponible • Alarme: non disponible • MicroSD - max. 256Gb • Onvif profile G/S/T • Couleur: blanc • Diam: 70x166.2mm • Accessoires optionnels: PFA134 - PFA152-E

IPC-HFW2431S-S-S2

+0.124 €Recupel



• Caméra bullet • Séries WizSense TioC 1.0 • 4MP (2688x1520) • IP • Progressive CMOS • IVS: traversée de ligne - détection de zone - distinction entre véhicules et personnes • Objectif 2.8mm F/1.0 • 103° • WDR 120dB • Lumière blanche (LED) jusqu'a 40m (jour/nuit électronique) • H265 - H264 - H264B - H264H - MJPEG (2ième stream) • 25 images/sec. • IP67 • POE: IEEE 802.3af POE • Consommation: 8.8W max. • 12VCC • Temp: -40° C à +60° C • Audio: 1 entrée et 1 sortie - microphone et haut-parleur interne - messages audio et sirène • Alarme: 1 entrée et 1 sortie • MicroSD - max. 256GB • Onvif profile G/S/T • Couleur: blanc • 288.4x94.4x87.7mm • Accessoires optionnels: PF130-E - PFA152-E

IPC-HFW3449T1P-AS-PV-0280B

+0.124 €Recupel



• Caméra bullet • Séries Eco Savvy 3.0 • 4MP (2688x1520) • IP • Progressive CMOS • IVS: Traversée de ligne - Détection de zone - Détection d'objets abandonnés ou égarés • Objectif 3.6mm f/1.6 • 83° • WDR 120dB • Infra-rouge jusqu'a 40m • H265+ - H265 - H264+ - H264 • 25 Images/sec. • IP67 - non IK • PoE: IEEE 802.3af PoE • Consommation: 6W max. • 12VCC • Temp: -30° C à +60° C • Audio: non disponible • Alarme: non disponible • MicroSD - max. 128Gb • Onvif • Couleur: blanc • 180x70x70mm • Accessoires optionnelles: PFA121 - PFA152-E

IPC-HFW4431EP-SE

+0.124 €Recupel

8MP



• Caméra bullet • Séries Lite • 8MP (3840x2160) • IP • Progressive scan CMOS Starlight • IVS: Traversée de ligne - Détection de zone • Objectif 2.8mm f/2.0 • 105° • WDR 120dB • Infra-rouge jusqu'à 30m • H265 - H264 - H264B - MJPEG (2ième stream) • 15 Images/sec. • IP67 - non IK • PoE: IEEE 802.3af PoE • Consommation: 5.5W max. • 12VCC • Temp: -40° C à +60° C • Audio: non disponible • Alarme: non disponible • MicroSD - max. 256Gb • Onvif • Couleur: blanc • Diam: 70x166.2mm • Accessoires optionnels: PFA134 - PFA152-E

IPC-HFW2831SP-S-S2-28

+0.124 €Recupel

OUTLET



• Caméra bullet • Séries WizSense TiOC 2.0 • 8MP (3840x2160) • IP • LED rouge et bleue clignotante pour la dissuasion - haut-parleur avec sirène ou messages • SMD 3.0 + IVS: Traversée de ligne - Détection de zone - Distinction entre véhicules et personnes • Objectif 2.8mm • 106° • WDR 120dB • Infra-rouge jusqu'à 30m et lumière blanche jusqu'à 30m • H265 - H264 - H264B - H264H - MJPEG (2ième stream) • 25 Images/sec. • IP67 - non IK • PoE: IEEE 802.3af PoE • Consommation: 11W max. • 12VCC • Temp: -40° C à +60° C • Audio: 1 entrée et 1 sortie - 2 microphones et haut-parleur interne - messages audio et sirène • Alarme: 1 entrée et 1 sortie • MicroSD - max. 256Gb • Onvif • Couleur: blanc • 288.4x94.4x84.7mm • Accessoires optionnelles: PFA135 - PFA130-E - PFA152-E

IPC-HFW3849T1P-AS-PV-0280B-S3

+0.124 €Recupel



8MP SMART DUAL ILLUMINATION ACTIVE DETERRENCE FIXED-FOCAL BULLET WIZSENSE NETWORK CAMERA

IPC-HFW3849T1P-AS-PV-0280B-S3-B

+0.124 €Recupel

CAMERAS TURRET

4MP



• Caméra turrett • Séries WizMind • 4MP (2688x1520) • IP • Progressive scan CMOS Starlight+ • IVS: Traversée de ligne - Détection de zone - Détection d'objets abandonnés ou égarés - Détection de visage - Comptage de personnes - Heatmap • Objectif 2.8mm f/1.6 • 113° • WDR 140dB • Infra-rouge jusqu'à 50m • H265 - H264 - H264B - H264H - MJPEG (2ième stream) • 25 Images/sec. • IP67 - non IK • PoE: IEEE 802.3af PoE - ePoE • Consommation: 7.2W max. • 12VCC • Temp: -40° C à +60° C • Audio: microphone interne • Alarme: non disponible • MicroSD - max. 256Gb • Onvif profile G/S/T • Couleur: blanc • Diam: 106x99.2mm • Accessoires optionnels: PFA130E - PFA151 - PFB204W - PFA106 - PFB220C - PFA152-E

IPC-HDW5442TM-ASE028

+0.124 €Recupel



• Caméra turrett • Séries WizMind • 4MP (2688x1520) • IP • Progressive scan CMOS Starlight+ • AI: Détection de visage - Fait la distinction entre véhicules et personnes - Traversée de ligne - Détection de zone - Détection de rôdeurs - Détection de parking - Comptage de personnes - Heatmap • Objectif motorisé 2.7-12mm f/1.8 • 114°-47° • WDR 140dB • Infra-rouge jusqu'à 40m • H265 - H264 - H264B - H264H - MJPEG (2ième stream) • 25 Images/sec. • IP67 - non IK • PoE: IEEE 802.3af PoE - ePoE • Consommation: 7.5W max. • 12VCC • Temp: -30° C à +60° C • Audio: microphone interne • Alarme: non disponible • MicroSD - max. 256Gb • Onvif • Couleur: blanc • Diam: 122x108.3mm • Accessoires optionnels: PFA130-E - PFB203W - PFA106 - PFB220C - PFA152E

IPC-HDW5442TP-ZE

+0.124 €Recupel



• Caméra turrett • WizMind series Full color 2.0 • 4MP (2688x1520) • IP • Progressive CMOS • AI: Détection de visage avec caractéristiques faciales - Fait la distinction entre véhicules et personnes - Traversée de ligne - Détection de zone - Détection de rôdeurs - Détection de parking - Comptage de personnes • Objectif 2.8mm f/1.0 • 107° • WDR 140dB • Lumière blanche (LED) jusqu'à 30m (jour/nuit électronique) • H265 - H264 - H264B - H264H - MJPEG (2ième stream) • 25 Images/sec. • IP67 - non IK • PoE: IEEE 802.3af PoE - ePoE • Consommation: 7.9W max. • 12VCC • Temp: -40° C à +60° C • Audio: microphone interne • Alarme: non disponible • MicroSD - max. 256Gb • Onvif • Couleur: blanc • Diam: 121.9x99.1mm

IPC-HDW5449TMP-SE-LED-0280B

+0.124 €Recupel



• 4MP Full-Color 2.0 Turret camera • 4MP • 2.8mm • Black

IPC-HDW5449TMP-SE-LED-0280B-B

+0.124 €Recupel

DOMES EXTERIEURS

4MP



• TIOC 2.0 varifocal • Dome fix • 4MP

IPC-HDBW3449R1-ZAS-PV

+0.124 €Recupel



• Dôme extérieur • Séries WizMind • 4MP (2688x1520) • IP • Progressive scan CMOS Starlight+ • AI: Détection de visage - Fait la distinction entre véhicules et personnes - Traversée de ligne - Détection de zone - Détection de rôdeurs - Détection de parking - Comptage de personnes - Heatmap • Gemotoriseerde lens 8-32mm f/1.6 • 43°-15° • WDR 140dB • Infra-rouge jusqu'a 80m • H265 - H264 - H264B - H264H - MJPEG (2ième stream) • 25 Images/sec. • IP67 - IK10 • PoE: IEEE 802.3af PoE - ePoE • Consommation: 12.4W max. • 12VCC - 24VCA • Temp: -30° C à +60° C • Audio: 1 entrée et 1 sortie • Alarme: 1 entrée et 1 sortie • MicroSD - max. 256Gb • Onvif • Couleur: blanc • Diam: 159x117.9mm • Accessoires optionnels: PFA138 - PFB211W - PFB300C - PFA152-E - PFA101

IPC-HDBW5442E-Z4E

+0.124 €Recupel



• Dôme extérieur • WizMind series Full color 2.0 • 4MP (2688x1520) • IP • Progressive CMOS • AI: Détection de visage avec caractéristiques faciales - Fait la distinction entre véhicules et personnes - Traversée de ligne - Détection de zone - Détection de rôdeurs - Détection de parking - Comptage de personnes • Objectif motorisé 2.7-12mm f/1.0 • 115°-48° • WDR 140dB • Lumière blanche (LED) jusqu'a 40m (jour/nuit électronique) • H265 - H264 - H264B - H264H - MJPEG (2ième stream) • 25 Images/sec. • IP67 - non IK • PoE: IEEE 802.3af PoE - ePoE • Consommation: 12.2W • 12VCC • Temp: -30° C à +60° C • Audio: 1 entrée et 1 sortie - microphone interne • Alarme: 1 entrée et 1 sortie • MicroSD - max. 256Gb • Onvif • Couleur: blanc • Diam: 126x105mm • Accessoires optionnelles: PFA137 - PFB200W - PFB203W - PFA152-E - PFA109+PFB220C

IPC-HDBW5449R1-ZE-LED

+0.124 €Recupel



• 4MP Full-Color 2.0 Dome camera • 4MP • 2.7-12mm • Black

IPC-HDBW5449R1P-ZE-LED-2712-B

+0.124 €Recupel

8MP



• TIOC 2.0 varifocal • Dome fix • 8MP

IPC-HDBW3849R1-ZAS-PV

+0.124 €Recupel

CAMERAS DE COIN

4MP



• Caméra d'angle IP 4MP • Objectif focale fixe 2.5mm • 30ips@4MP • Starlight • Jour/nuit ICR • WDR 140dB • Max. IR 10m (940nm) • 1E/1S alarme • 1E/1S audio • Emplacement microSD • IK10+50J/IP67 • 12VDC/POE

IPC-HCBW8442

+0.124 €Recupel

PTZ

2MP



• Caméra bullet IP PTZ • 2MP-25ips • Objectif motorisé 2.7-8.1mm (106.79°-46.43°) • IVS/heatmap/détection faciale • Max. IR 20m • Série lite • Starlight • Jour/nuit ICR • WDR 120dB • Emplacement carte microSD (max. 256GB) • 0E/0S alarme • 1E/1S audio • IP66 • 12VDC/1.5A • POE IEEE 802.3af • 11W

DH-PTZ1C203UE-GN

+0.124 €Recupel



• Dôme extérieur PTZ • Séries Lite • 2MP (1920x1080) • IP • Progressive scan Starvis CMOS Starlight • AI: Détection de visage - Fait la distinction entre véhicules et personnes - Traversée de ligne - Détection de zone • Objectif motorisé 2.7-11mm f/1.6 • 112.5°-30° • WDR 120dB • Non infra-rouge • H265 - H264 - MJPEG • 25 Images/sec. • IP66-IK10 • PoE: IEEE 802.3af PoE • Consommation: 5.5W max. • 12VDC/1.5A • Temp: -30° C à +60° C • Audio: non disponible • Alarme: non disponible • MicroSD - max. 128Gb • Onvif • Couleur: blanc • Diam: 122x89mm • Accessoires optionelles: PFA137 - PFB203W - PFA152-E - PFB200C

SD22204UE-GN

+0.124 €Recupel

4MP



• Dôme extérieur PTZ • Séries Lite • 4MP (2592x1520) • IP • CMOS - PTZ pan 0°-355°-tilt 0°-90° • AI: Détection de visage - Traversée de ligne - Détection de zone • Objectif motorisé 2.7-11mm (4x) f/1.6-2.8 • 112.5°-30° • WDR 120dB • Non infra-rouge • H265 - H264 • 25 Images/sec. • IP66-IK10 • PoE: IEEE 802.3af PoE • Consommation: 10W max. • 12VDC/1.5A • Temp: -30° C à +60° C • Audio: non disponible • Alarme: non disponible • MicroSD - max. 256Gb • Onvif • Couleur: blanc • Diam: 122x89mm • Accessoires optionelles: PFA137 + DC12V/2A + PFB203W + PFA152-E + PFB200C

SD22404T-GN

+0.124 €Recupel

CAMERAS BI-SPECTRALES

CAMERAS TURRET

4MP



• Caméra dome thermique • Séries WizSense • Thermique (256x192) + Visible 4MP (2366x1752) • IP • Thermique Vanadium Oxide Uncooled FPA - Visible CMOS • IVS: Traversée de ligne - Détection de zone - Distinction entre véhicules et personnes - Fire detection - Cold/hot spot trace - Smoke detection - Call detection • Thermal: 3.5mm f/1.0 - Visible: 4mm f/1.6 • Thermique 50.6° - Visible 71.2° • WDR digital • Non infra-rouge • H265 - H264M - H264H - H264B - MJPEG • 25 Images/sec. • IP67 - non IK • PoE: IEEE 802.3at PoE+ • Consommation: 13W max. • 12VDC +/-20% • Temp: -30° C à +60° C • Audio: 1 entrée et 1 sortie • Alarme: 1 entrée et 1 sortie • MicroSD - max. 256Gb • Onvif • Couleur: blanc • 122x122x112mm • Accessoires optionnels: PFB203W - PFA106 - PFB220C - PFA130-E

DH-TPC-DF1241P-D3F4

+0.124 €Recupel



• Caméra turrett thermique hybride IP • 4MP-25ips/256x192 thermique • Objectif 8mm (40°)/7mm (24°) thermique • IVS • Max. IR 30m • Série WizSense • Jour/nuit ICR • DWDR • Emplacement carte microSD (max. 256GB) • 1E/1S alarme • 1E/1S audio • IP67 • 12VDC • POE IEEE 802.3af • 13W

DH-TPC-DF1241P-D7F8

+0.124 €Recupel



• Caméra dome thermique • Série WizSense double caméra - visuelle + thermique avec mesure de la température • Thermique (256x192) + Visible 4MP (2366x1752) • IP • Thermique Vanadium Oxide Uncooled FPA - Visible CMOS • Mesure de la température + IVS: Traversée de ligne - Détection de zone - Distinction entre véhicules et personnes - Fire detection - Cold/hot spot trace - Smoke detection - Call detection • Thermal: 7mm f/1.0 - Visible: 8mm f/2.0 • Thermique 24° - Visible 33.4° • WDR digital • Infra-rouge jusqu'à 30m • H265 - H264M - H264H - H264B - MJPEG • 25 Images/sec. • IP67 - non IK • PoE: IEEE 802.3af PoE • Consommation: 13W max. • 12VCC • Temp: -30° C à +50° C • Audio: 1 entrée et 1 sortie • Alarme: 1 entrée et 1 sortie • MicroSD - max. 256Gb • Onvif • Couleur: blanc • 122x122x112mm • Accessoires optionnelles: PFA203W - PFA106 + PFB220C - PFA130-E

TPC-DF1241P-TD7F8

+0.1 €Recupel

OUTLET

ACCESSOIRES VIDEOPARLOPHONIE

ACCESSOIRES VIDEOPARLOPHONIE



- Boîtier apparent pour 2 modules de série vidéophone VTO4202F

VTM02R2

SWITCHES

SWITCHES POE NON MANAGEABLE



- Commutateur 8 ports V2.0 • 4x 10/100Mbit/s + 4x 10/100 ports POE (port 1 HiPOE 60W - ports 2-4 POE - ports 5-8 non POE - max. 60W total) • Unmanaged • POE Watchdog • Max. distance 250m • 48-57VDC (alimentation inclus) • -20° jusque +70°C

PFS3008-8ET-60

+0.124 €Recupel

CONDITIONS GENERALES DE VENTE

1. Les conditions suivantes sont réputées être admises par les clients lors de la commande même lorsqu'elles sont en contradiction avec leurs conditions d'achat. Ces dernières ne nous engagent que si nous les avons acceptées par écrit.
2. Si la facture, à la demande du donneur d'ordre, est établie au nom d'un tiers, le donneur d'ordre et le tiers sont solidairement responsables pour le paiement de celle-ci et l'exécution des autres engagements résultant des conditions générales de vente.
3. Les offres et listes de prix ont un caractère purement indicatif et ne nous lient en aucun cas. Les prix donnés s'entendent toujours pour des marchandises enlevées en nos magasins. Sauf convention contraire, les marchandises sont transportées aux risques et périls et aux frais de l'acheteur, quel que soit le mode de transport.
4. Les commandes avec un délai de livraison de plus d'un mois ne sont acceptées qu'après confirmation écrite et signée par un membre habilité de notre firme. Notre société ne peut être tenue pour responsable de la non-exécution de la commande reçue en cas de circonstances indépendantes de notre volonté (grève, lock-out, etc...). Les prix des commandes sont acceptés sous réserve de cas de force majeure, entre autres des hausses de prix qui nous sont imposées par nos propres fournisseurs. Dans ces cas, les commandes seront facturées aux conditions de la liste de prix en vigueur au moment de la date de fourniture, indépendamment du prix auquel elles auraient été confirmées ou quel que puisse être le délai de livraison.
5. Les délais de livraison ne sont donnés qu'à titre de renseignement et ne peuvent en aucun cas conduire à l'annulation du bon de commande ni donner lieu à une indemnité.
6. Toute réclamation concernant les marchandises fournies doit, sous peine de nullité, nous parvenir par écrit dans les trois jours de réception, en se référant au numéro de la note d'envoi. Aucun retour de marchandises ne sera accepté sauf accord préalable par écrit de notre part et pour autant qu'elles nous soient retournées en bon état et dans leur emballage d'origine. Les marchandises reprises seront créditées avec une déduction de 30% sur la valeur facturée.
7. En raison de notre qualité d'intermédiaire, la garantie se rapportant aux marchandises livrées par nos soins se limite à celle accordée par le fabricant. Cette garantie se limite dans tous les cas à l'échange pur et simple des pièces défectueuses; aucun remboursement, indemnité ou dommage et intérêt ne pourront nous être réclamés, pour quels que motifs que ce soient. Le dépôt d'une plainte ne peut en aucun cas justifier un délai ou une suspension de paiement.
8. En cas de remplacement d'un appareil, pour quelle que raison que ce soit, nous ne pouvons être tenus pour responsable des frais ou dommages occasionnés par l'enlèvement de l'ancien appareil. Nous ne sommes en aucun cas responsables pour les détériorations pouvant survenir aux appareils pendant leur séjour sur les chantiers ou au cours de leur placement par l'installateur.
9. Le client prend livraison de la marchandise devant le chantier ou le domicile.
10. Les factures sont payables au comptant à la livraison sauf si des dérogations écrites ont été conclues au préalable. En cas de livraison, paiement doit être remis au chauffeur du camion amenant la marchandise. En cas d'enlèvement au comptoir, le paiement doit être effectué à la caisse du point de vente.
11. La fourniture incomplète d'une commande ne peut justifier le refus de paiement des marchandises livrées. Des factures partielles pourront être réalisées au fur et à mesure de la fourniture des marchandises. Le paiement des factures ne peut jamais être subordonné à la mise en marche ou l'installation des appareils.
12. En cas de retard de paiement injustifié à l'échéance et sans qu'une mise en demeure ne soit nécessaire, des intérêts de retard s'élevant à l'intérêt légal de + 2% seront dus. En cas de non-paiement total ou partiel, sans motifs valables, de la dette à l'échéance de la facture, le solde sera, après mise en demeure infructueuse, majoré de 15% avec un minimum de € 50,00 et un maximum de € 1900,00, même dans le cas où des termes et délais seraient accordés.
13. Le défaut de paiement d'une facture à son échéance rend immédiatement exigible de plein droit le solde dû sur toutes les autres factures, quelles que soient les facilités de paiement préalablement accordées.
14. En cas de manquement par l'acheteur de ses obligations, la vente sera résiliée de plein droit sans sommation. Pour cela, notre volonté exprimée par l'envoi d'une lettre recommandée sera suffisante. Lorsque la solvabilité de l'acheteur se détériore, nous nous réservons le droit, même après expédition partielle de marchandises, d'exiger de l'acheteur les garanties que nous jugeons appropriées en vue de la bonne exécution des engagements pris. Le refus d'y satisfaire nous octroie le droit d'annuler l'entièreté ou une partie de la commande.
15. Toute réclamation concernant nos factures doit être portée à notre connaissance par écrit, endéans dix jours après la réception de la facture.
16. Nous conservons la pleine propriété des marchandises livrées jusqu'au paiement complet. Les risques sont à charge de l'acheteur. Les acomptes pourront être conservés pour couvrir les pertes éventuelles de la revente.
17. Nous ne nous occupons jamais directement ou indirectement de l'installation des appareils. Nous nous refusons à intervenir dans les contestations relatives aux installations qui pourraient survenir entre consommateurs

TABLE DES MATIERES

SERIE 2	2
CAMERAS IP	2
SERIE 3	3
CAMERAS IP	3
SERIE 3 TIOC/ACTIVE DETERRENCE	9
CAMERAS IP	9
SERIE 3 FULL COLOR	13
CAMERAS IP	13
SERIE 5	14
CAMERAS IP	14
SERIE 5 FULL COLOR	18
CAMERAS IP	18
SERIE PANORAMIQUES	21
CAMERAS IP	21
CAMERAS SPECIALES	22
CAMERAS IP	22
CAMERAS THERMIQUES	24
CAMERAS BI-SPECTRALES	24
CAMERAS THERMIQUES	25
CAMERAS ANPR	27
CAMERAS ANPR	27
CAMERAS PTZ	28
CAMERAS IP	28
NVR	30
ENREGISTREURS STAND ALONE	30
VIDEOPHONIE VILLA STATION	34
VIDEOPARLOPHONIE 2 FILS	34
VIDEOPARLOPHONIE IP	36
ACCESSOIRES VIDEOPARLOPHONIE	41
ACCESSOIRES	44
CARTES MEMOIRE	44

AUDIO	44
CLAVIERS	45
CONVERTISSEURS	45
ALIMENTATIONS	45
CABLES	46
MONITEURS	47
MONITEURS	47
ACCESSOIRES DE MONTAGE	48
CAMERAS IP	48
VIDEOPARLOPHONIE IP	54
RESEAU	55
SWITCHES	55
INJECTEURS	57
CABLES	57
FIBRE OPTIQUE	58
AUTRES	58
CAMERAS HD-CVI PRO SERIES	59
CAMERAS ANALOGIQUES HD	59
ENREGISTREURS HD-CVI	60
ENREGISTREURS STAND ALONE	60
OUTLET	61
CAMERAS IP	61
CAMERAS BI-SPECTRALES	65
ACCESSOIRES VIDEOPARLOPHONIE	66
SWITCHES	66



Brugsesteenweg, 257
B-8500 Kortrijk

T +32 56 36 37 40
F +32 56 36 08 12

ras.contact@rassecurity.com



Rue de Namur, 101
B-6041 Gosselies

T +32 71 85 13 13



Langvoort, 53
B-2430 Laakdal

T +32 14 14 10 61
F +32 14 36 83 70



Doenaertstraat, 26
B-8510 Marke